



FIT-jelentés :: 2008

Intézményi jelentés

10. évfolyam

Vajda János Gimnázium

8360 Keszthely, Fő tér 9.

OM azonosító: 037634




OKTATÁSI ÉS KULTURÁLIS MINISZTERIUM



Közoktatási Mérési
Értékelési Osztály



Oktatási Hivatal

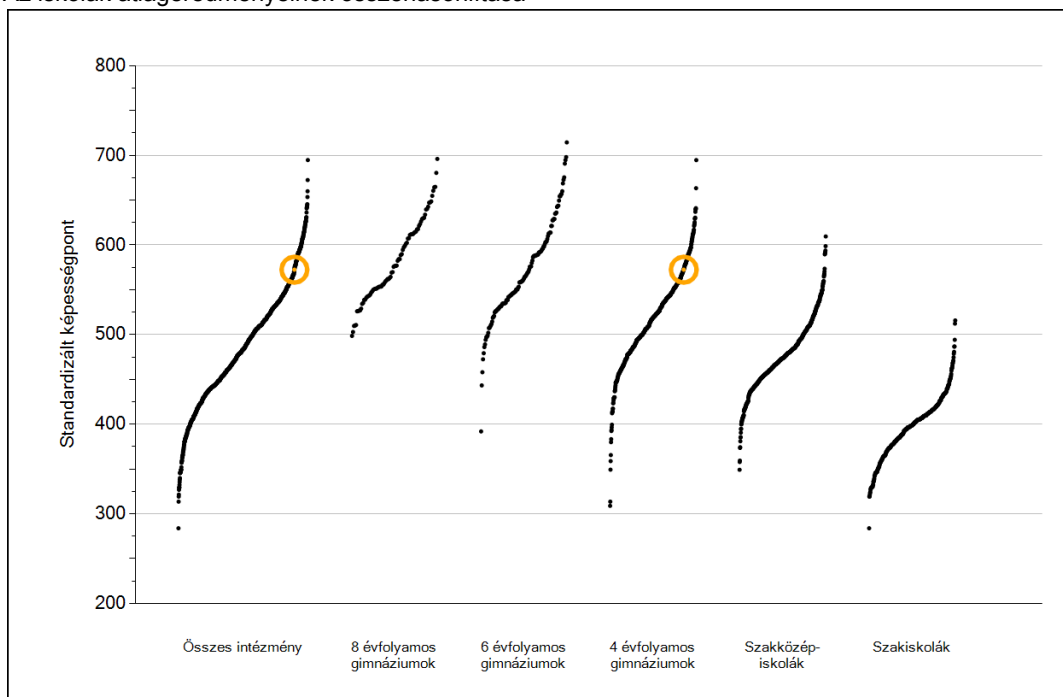


Matematika

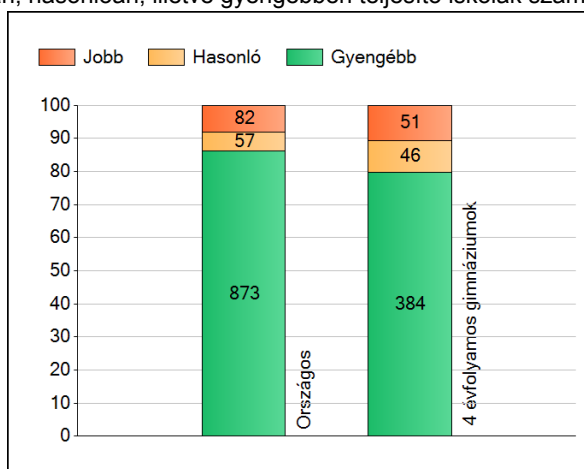
1

Átlageredmények

Az iskolák átlageredményeinek összehasonlítása



A szignifikánsan jobban, hasonlóan, illetve gyengébben teljesítő iskolák száma és aránya (%)



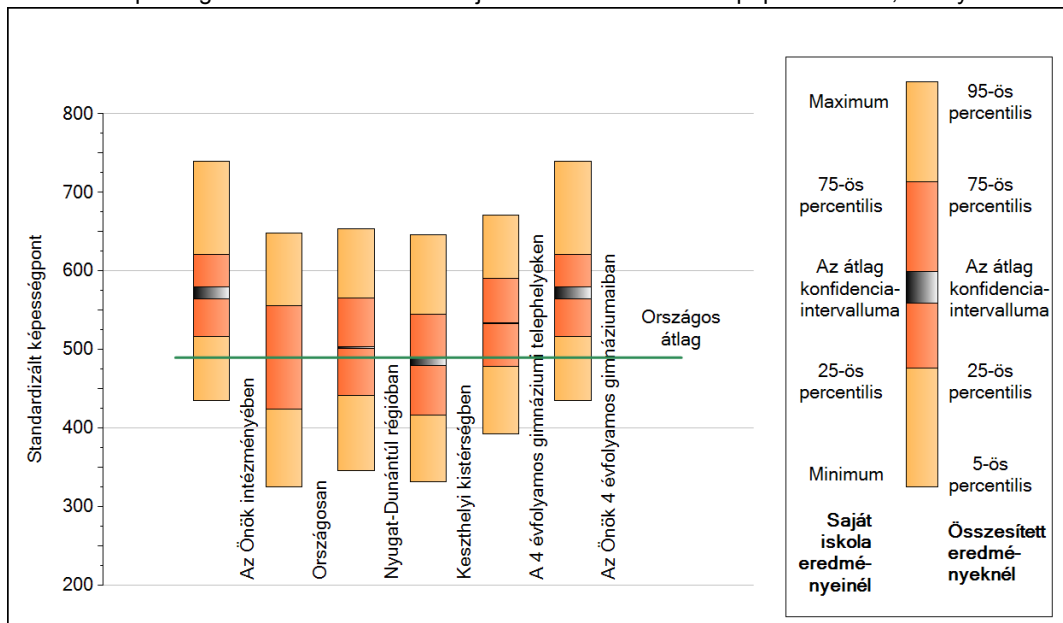
A tanulók átlageredménye és az átlag megbízhatósági tartománya (konfidencia-intervalluma)

Országos átlag	490 (489;490)
Az Önök átlaga	572 (565;580)
Az Önök 4 évfolyamos gimnáziumaiban	572 (565;580)
8 évfolyamos gimn. átlaga	588 (586;590)
6 évfolyamos gimn. átlaga	581 (579;583)
4 évfolyamos gimn. átlaga	534 (533;534)
Szakközépiskolák átlaga	484 (484;485)
Szakiskolák átlaga	399 (398;400)

2

A képességeloszlás néhány jellemzője

A tanulók képességeloszlása az Önök iskolájában és azokban a részpopulációkban, amelyekbe Önök is tartoznak

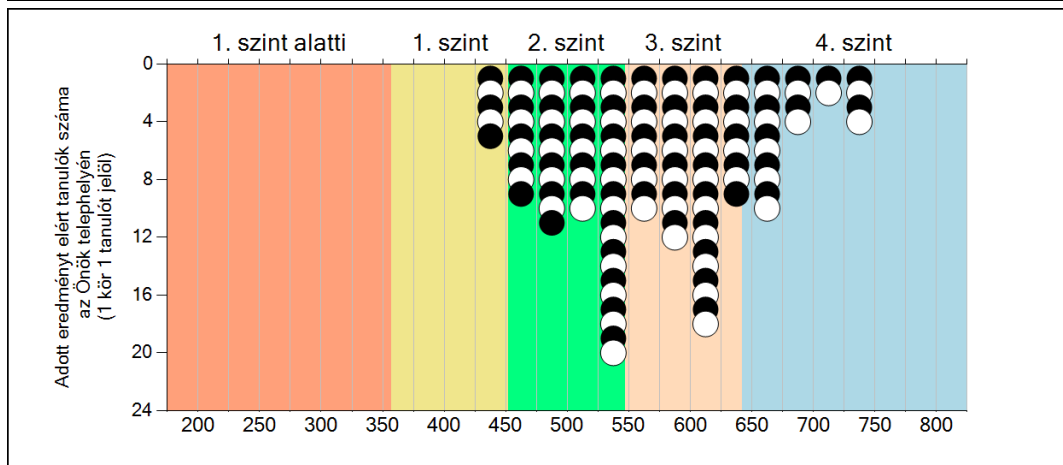
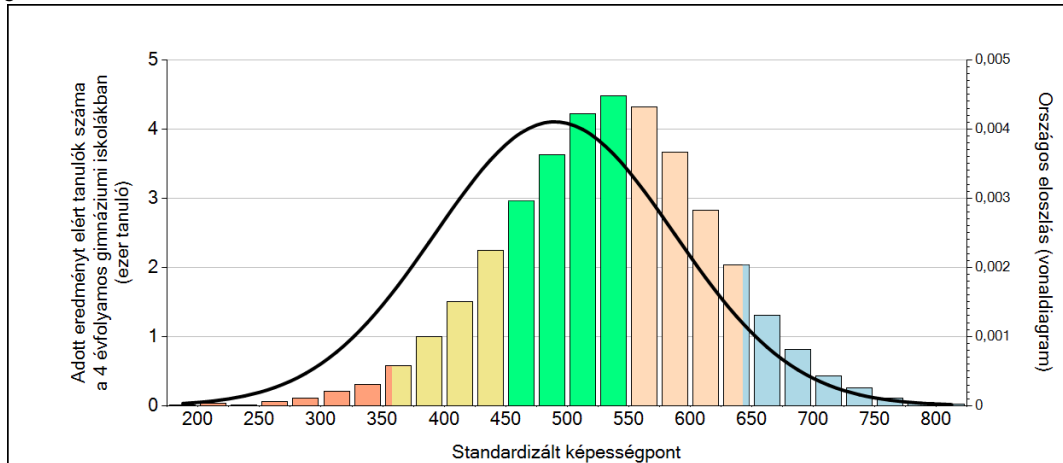


A tanulók képességeloszlása az egyes részpopulációkban

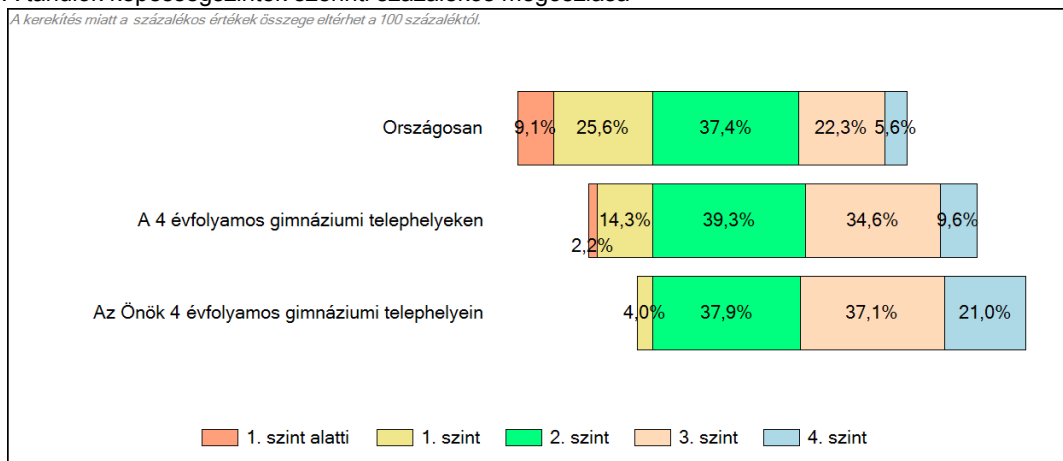
	Min. / 5-ös perc.	25-ös perc.	Átlag	(konf. int.)	75-ös perc.	Max. / 95-ös perc.
Az Önök iskolájában	435	516	572	(565;580)	621	740
Országosan	326	425	490	(489;490)	556	648
Nyugat-Dunántúli régióban	346	441	503	(502;504)	566	654
Keszthelyi kistérségben	332	417	484	(480;489)	545	646
A 4 évfolyamos gimnáziumi telephelyeken	392	478	534	(533;534)	590	671
Az Önök 4 évfolyamos gimnáziumaiban	435	516	572	(565;580)	621	740

3 Képességeloszlás

Az országos eloszlás, valamint a tanulók eredményei a 4 évfolyamos gimnáziumokban és az Önök 4 évfolyamos gimnáziumában



A tanulók képességszintek szerinti százalékos megoszlása



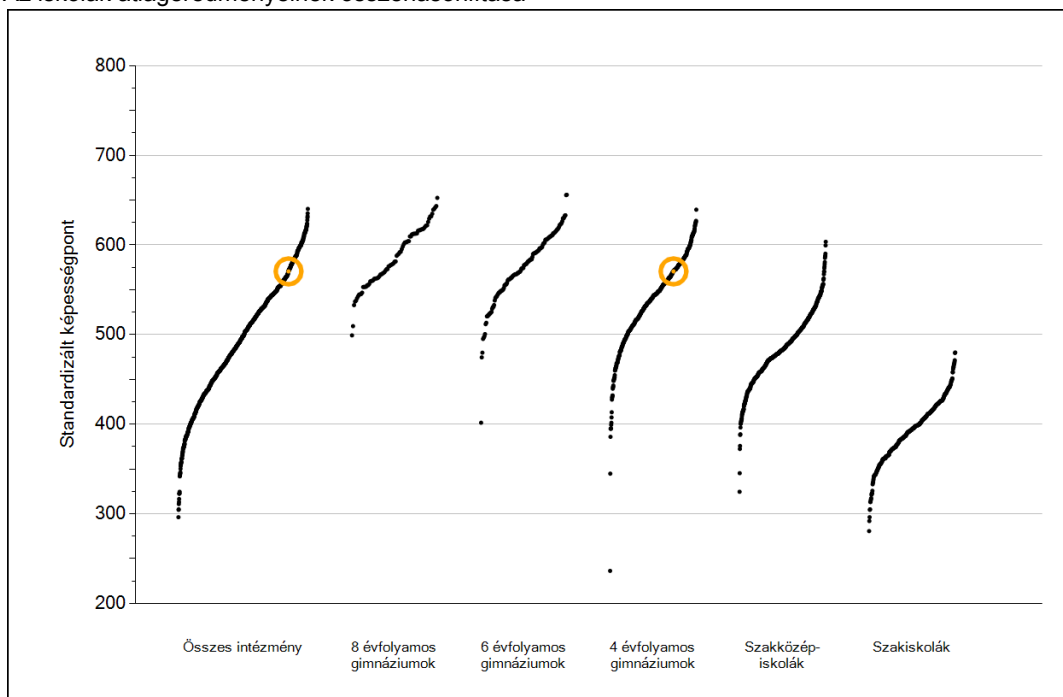


Szövegértés

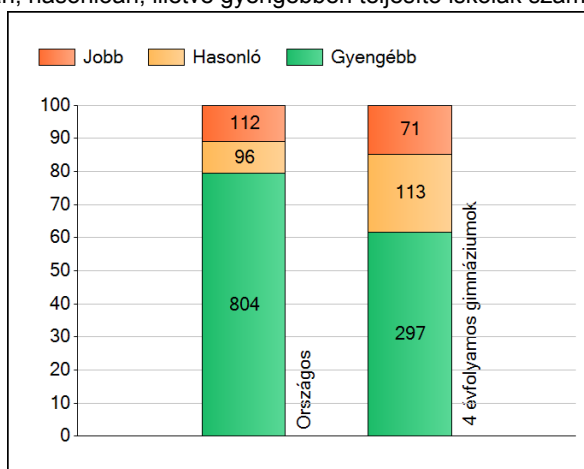
1

Átlageredmények

Az iskolák átlageredményeinek összehasonlítása



A szignifikánsan jobban, hasonlóan, illetve gyengébben teljesítő iskolák száma és aránya (%)



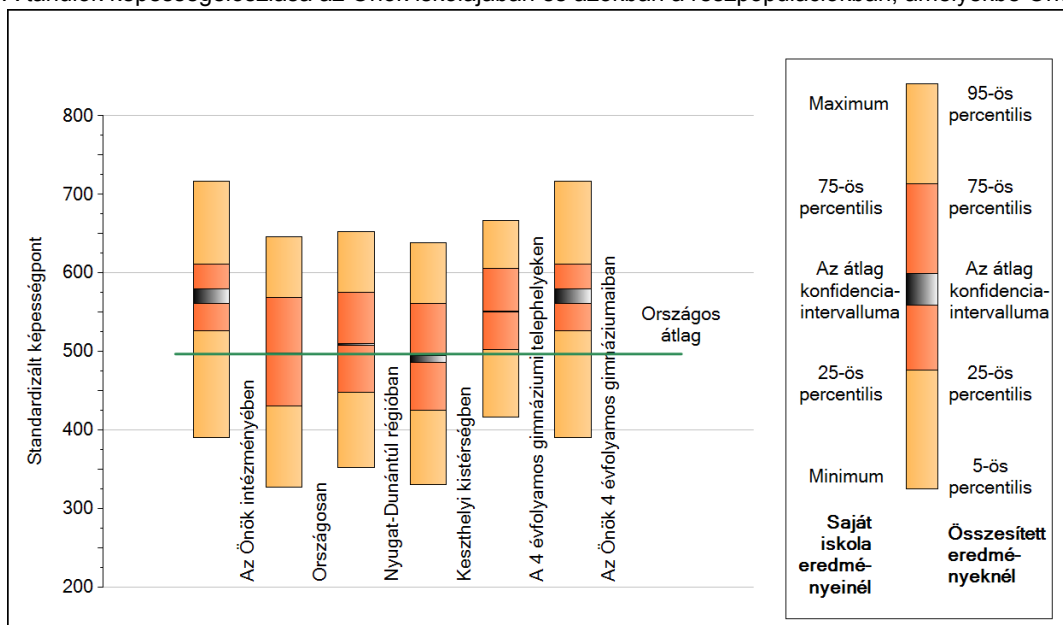
A tanulók átlageredménye és az átlag megbízhatósági tartománya (konfidencia-intervalluma)

Országos átlag	497 (497;497)
Az Önök átlaga	571 (561;580)
Az Önök 4 évfolyamos gimnáziumaiban	571 (561;580)
8 évfolyamos gimn. átlaga	589 (587;591)
6 évfolyamos gimn. átlaga	583 (582;585)
4 évfolyamos gimn. átlaga	551 (551;552)
Szakközépiskolák átlaga	491 (491;492)
Szakiskolák átlaga	393 (392;394)

2

A képességeloszlás néhány jellemzője

A tanulók képességeloszlása az Önök iskolájában és azokban a részpopulációkban, amelyekbe Önök is tartoznak



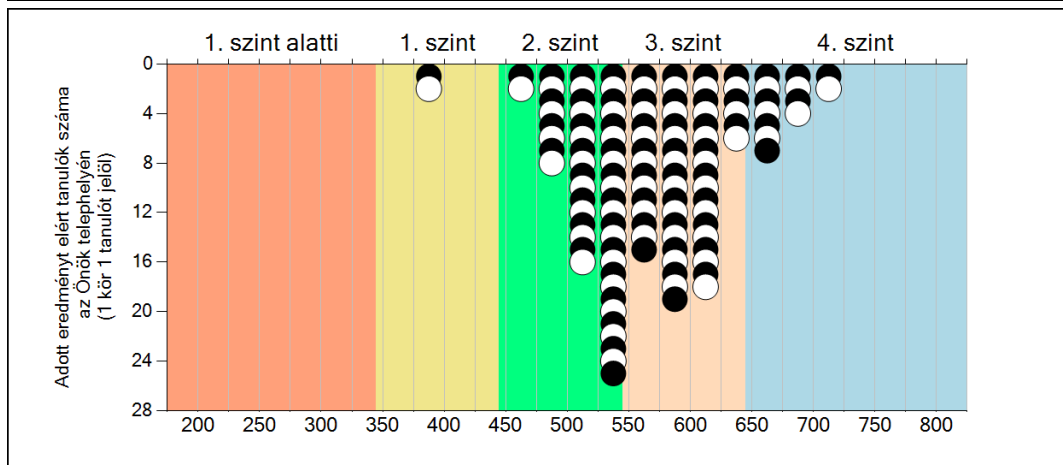
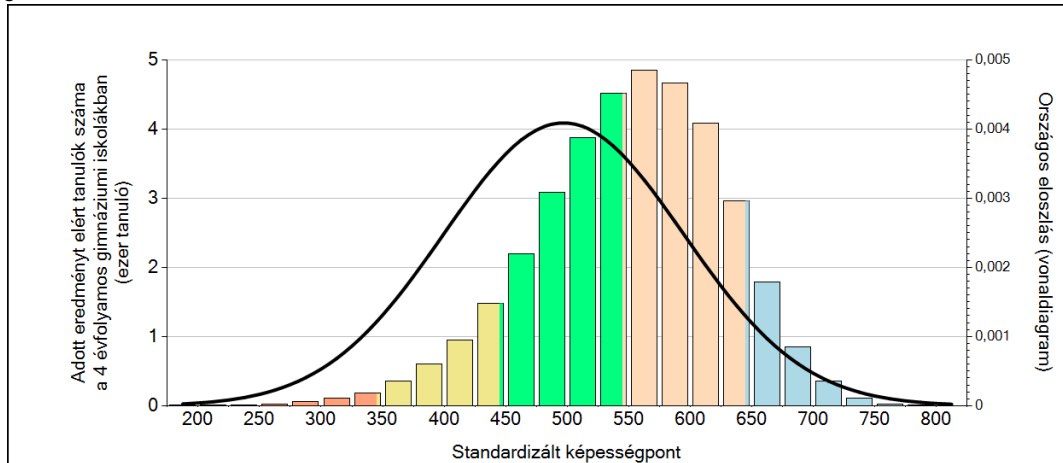
A tanulók képességeloszlása az egyes részpopulációkban

	Min. / 5-ös perc.	25-ös perc.	Átlag	(konf. int.)	75-ös perc.	Max. / 95-ös perc.
Az Önök iskolájában	391	527	571	(561;580)	611	716
Országosan	327	431	497	(497;497)	569	647
Nyugat-Dunántúli régióban	353	448	510	(509;510)	576	652
Keszthelyi kistérségben	331	426	490	(486;495)	561	639
A 4 évfolyamos gimnáziumi telephelyeken	417	503	551	(551;552)	606	667
Az Önök 4 évfolyamos gimnáziumaiban	391	527	571	(561;580)	611	716

Szövegértés

3 Képességeloszlás

Az országos eloszlás, valamint a tanulók eredményei a 4 évfolyamos gimnáziumokban és az Önök 4 évfolyamos gimnáziumában



A tanulók képességszintek szerinti százalékos megoszlása

