



# FIT-jelentés :: 2009

Intézményi jelentés

10. évfolyam

---

## Vajda János Gimnázium

8360 Keszthely, Fő tér 9.

OM azonosító: 037634



OKTATÁSI ÉS KULTURÁLIS MINISZTERIUM



Közoktatási Mérés  
Értékelési Osztály



Oktatási Hivatal

## Létszám adatok

### A telephelyek kódtáblázata

A	001 - Vajda János Gimnázium (4 évfolyamos gimnázium) (8360 Keszthely, Fő tér 9.)
---	---

### Az intézmény létszámadatai a 10. évfolyamon

A telephely kódja	Képzési típus	Tanulók száma					
		Összesen	SNI tanulók	Mentesült tanulók	HHH tanulók	Jelentésre jogosult tanulók	A jelentésben szereplők
A	4 évfolyamos gimnázium	131	0	0	0	131	125
<b>Összesen</b>		<b>131</b>	<b>0</b>	<b>0</b>	<b>0</b>	<b>131</b>	<b>125</b>

### A Tanulói háttérkérdőívre és a családihátér-indexre vonatkozó létszám adatok

A telephely kódja	Képzési típus	Tanulók száma			A telephelynek van-e CSH-indexe?
		Összesen	Tanulói kérdőívet kitöltötte	Van CSH-indexe	
A	4 évfolyamos gimnázium	131	109	108	Van
<b>Összesen</b>		<b>131</b>	<b>109</b>	<b>108</b>	

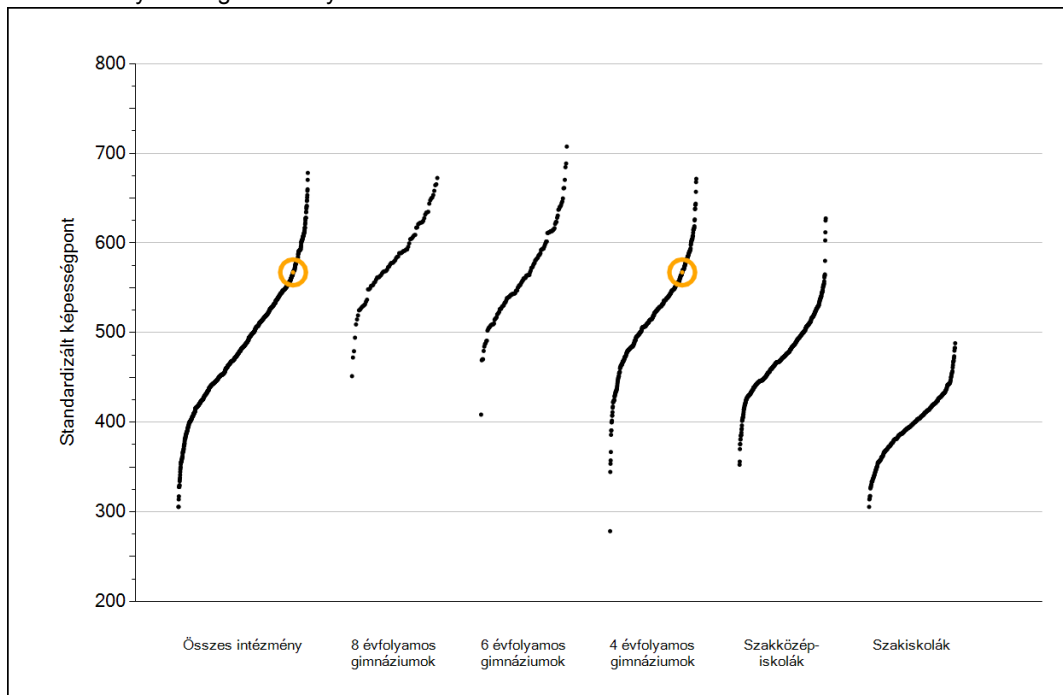


**Matematika**

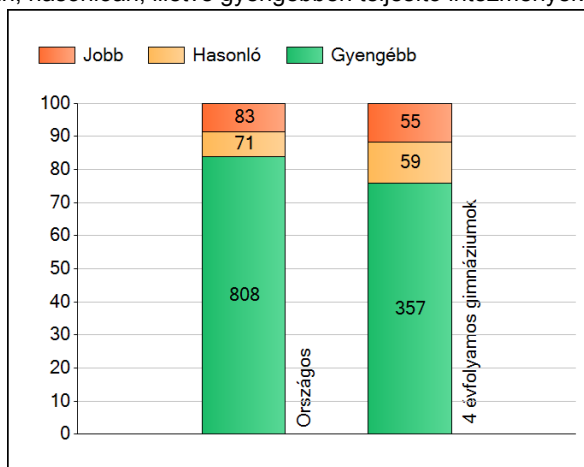
1

## Átlageredmények

Az intézmények átlageredményeinek összehasonlítása



A szignifikánsan jobban, hasonlóan, illetve gyengébben teljesítő intézmények száma és aránya (%)

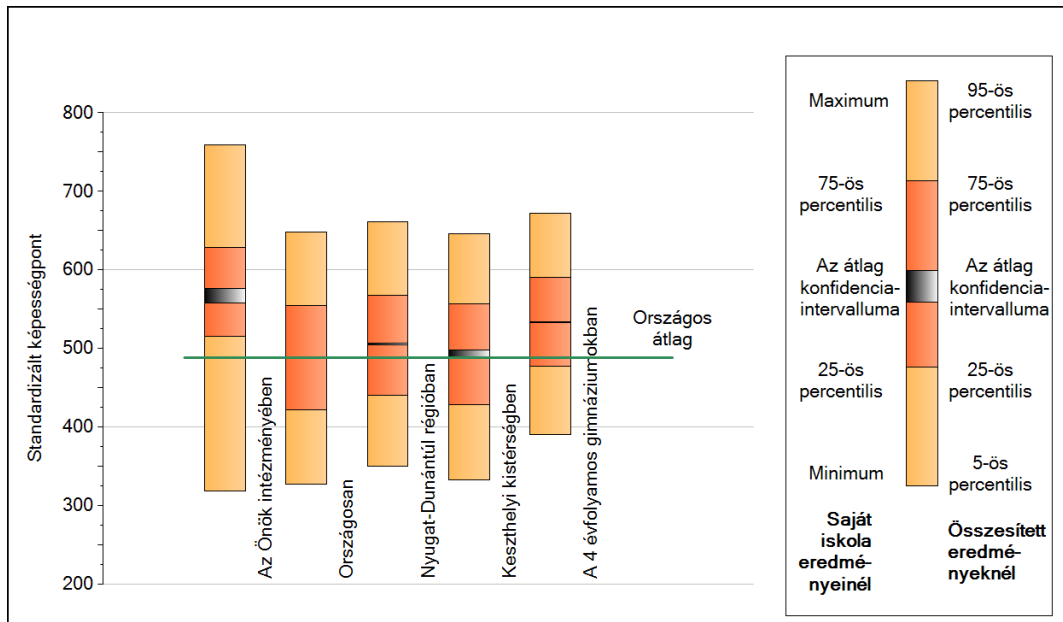


A tanulók átlageredménye és az átlag megbízhatósági tartománya (konfidencia-intervalluma)

<b>Az Önök intézményében</b>	<b>567 (558;577)</b>
Országosan	489 (488;489)
8 évfolyamos gimnáziumokban	588 (586;589)
6 évfolyamos gimnáziumokban	572 (570;574)
4 évfolyamos gimnáziumokban	534 (533;534)
Szakközépiskolákban	483 (483;484)
Szakiskolákban	398 (397;399)

## 2 A képességeloszlás néhány jellemzője

A tanulók képességeloszlása az Önök intézményében és azokban a részpopulációkban, amelyekbe Önök is tartoznak

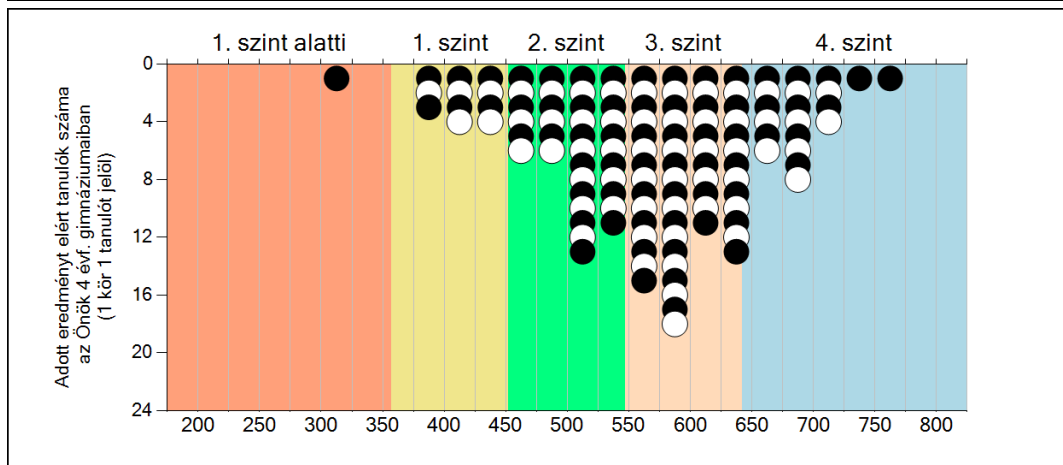
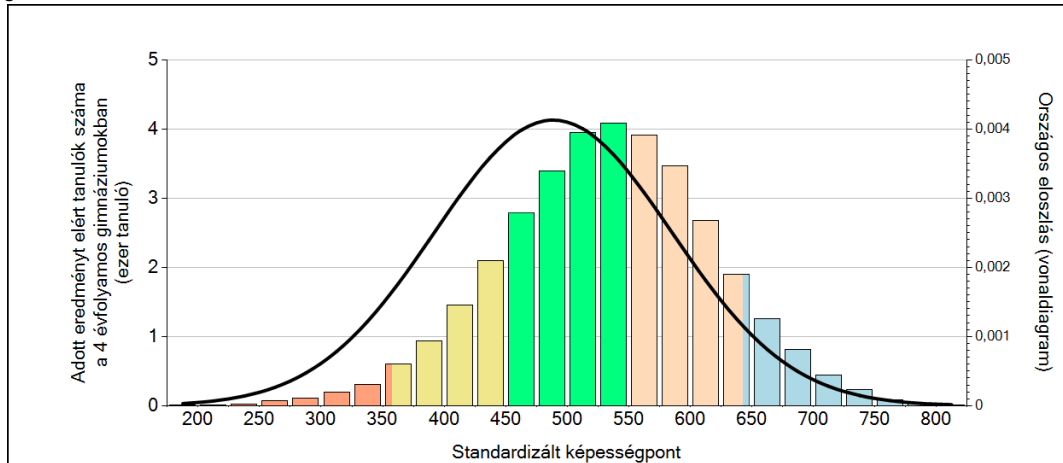


A tanulók képességeloszlása az egyes részpopulációkban

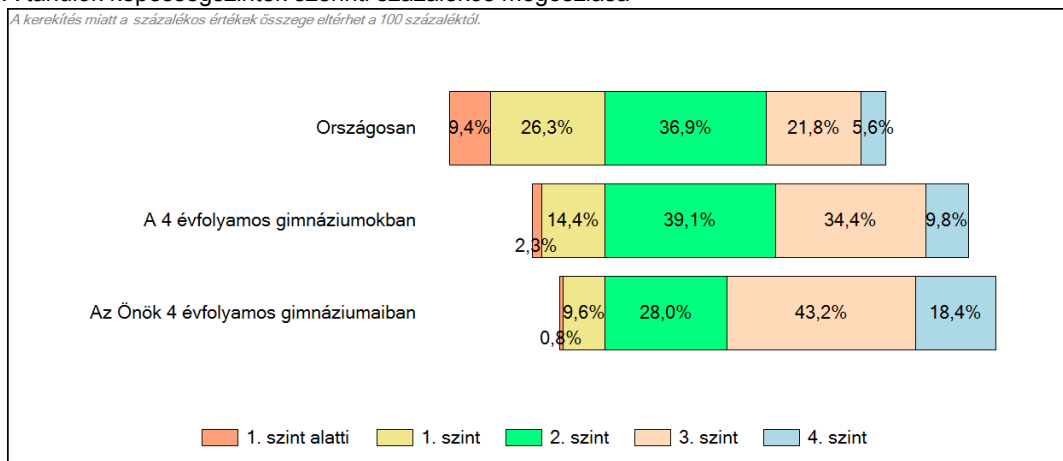
	Min. / 5-ös perc.	25-ös perc.	Átlag	(konf. int.)	75-ös perc.	Max. / 95-ös perc.
<b>Az Önök intézményében</b>	<b>319</b>	<b>515</b>	<b>567</b>	<b>(558;577)</b>	<b>628</b>	<b>759</b>
Országosan	328	422	489	(488;489)	555	648
Nyugat-Dunántúl régióban	350	441	505	(504;506)	567	661
Keszthelyi kistérségben	333	429	493	(488;498)	556	646
A 4 évfolyamos gimnáziumokban	391	478	534	(533;534)	591	672

### 3 Képességeloszlás

Az országos eloszlás, valamint a tanulók eredményei a 4 évfolyamos gimnáziumokban és az Önök 4 évfolyamos gimnáziumaiban



A tanulók képességszintek szerinti százalékos megoszlása



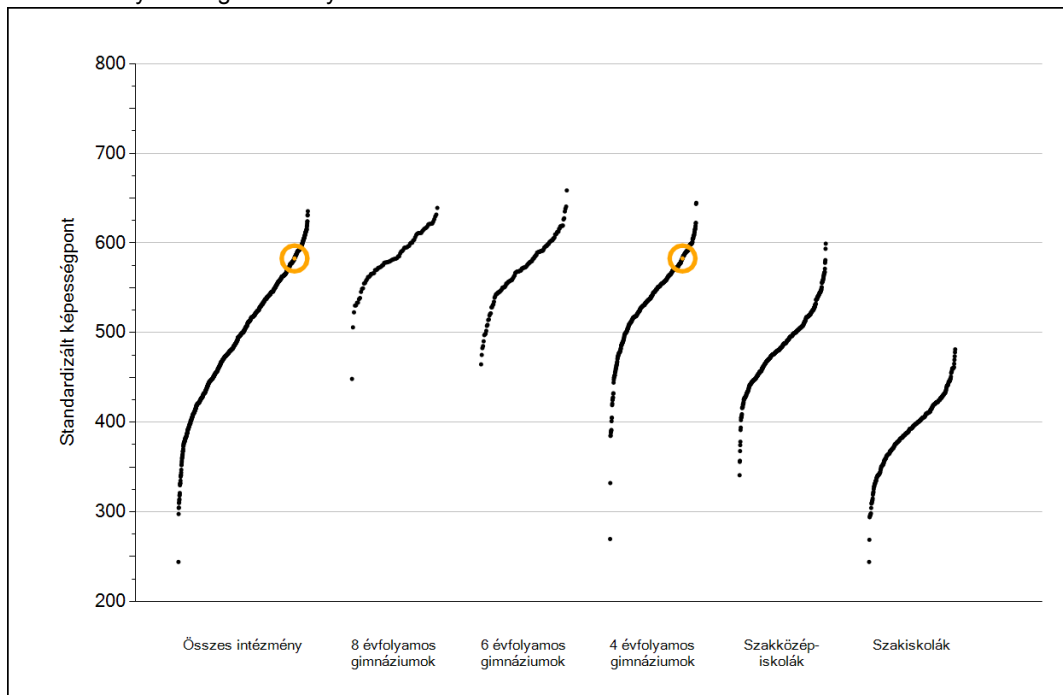


## Szövegértés

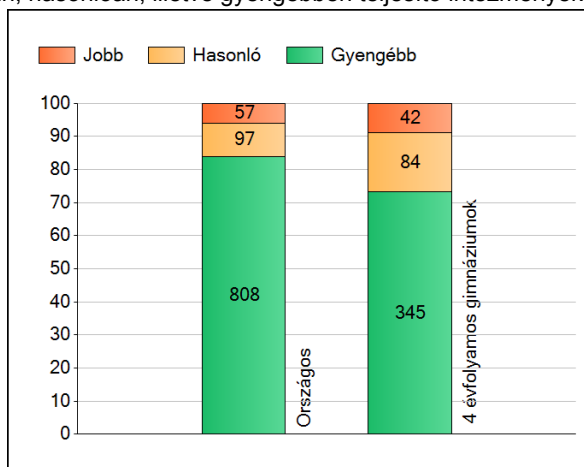
1

## Átlageredmények

Az intézmények átlageredményeinek összehasonlítása



A szignifikánsan jobban, hasonlóan, illetve gyengébben teljesítő intézmények száma és aránya (%)



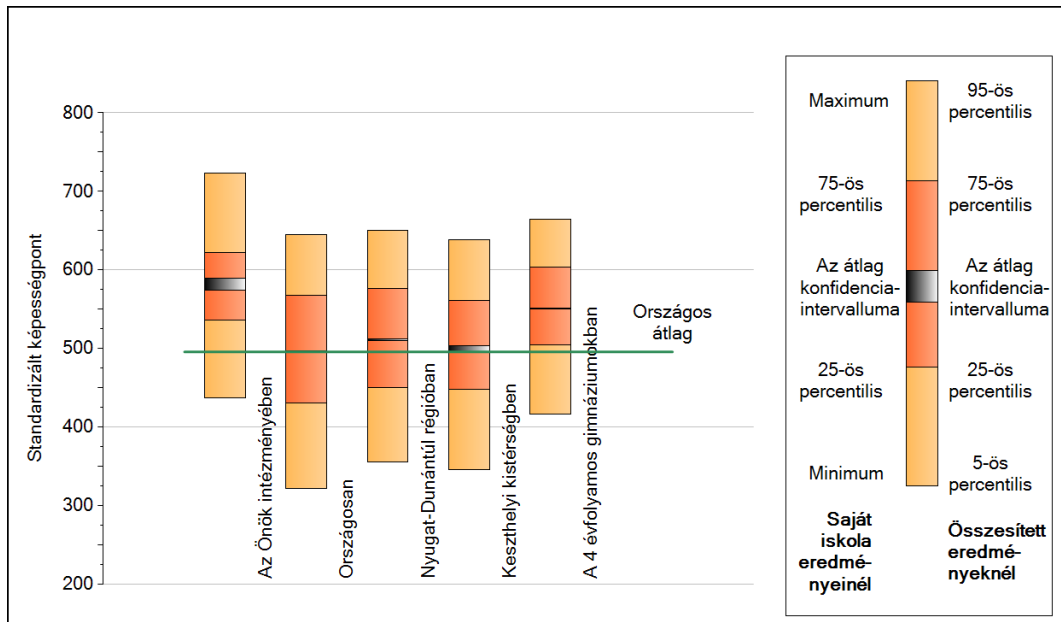
A tanulók átlageredménye és az átlag megbízhatósági tartománya (konfidencia-intervalluma)

<b>Az Önök intézményében</b>	<b>583 (575;590)</b>
Országosan	496 (495;496)
8 évfolyamos gimnáziumokban	586 (584;588)
6 évfolyamos gimnáziumokban	576 (575;578)
4 évfolyamos gimnáziumokban	551 (550;551)
Szakközépiskolákban	491 (491;492)
Szakiskolákban	392 (391;392)



## 2 A képességeloszlás néhány jellemzője

A tanulók képességeloszlása az Önök intézményében és azokban a részpopulációkban, amelyekbe Önök is tartoznak



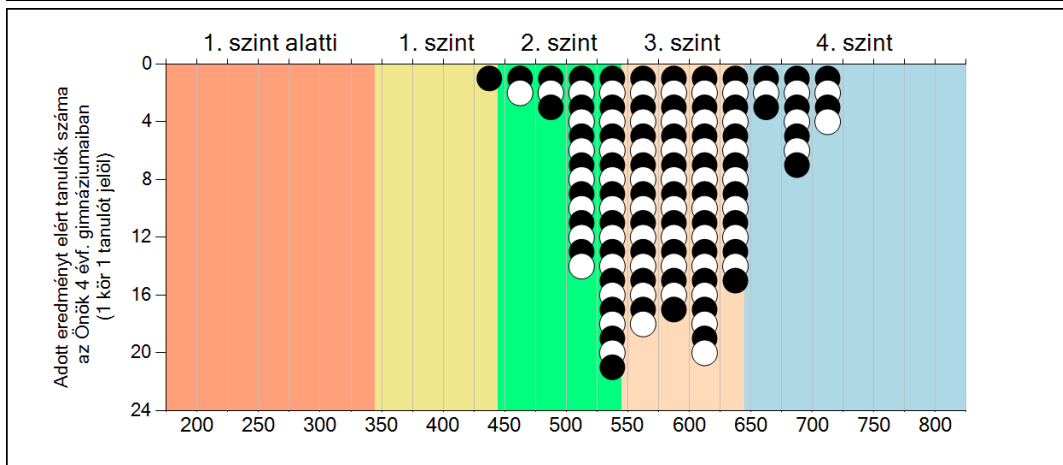
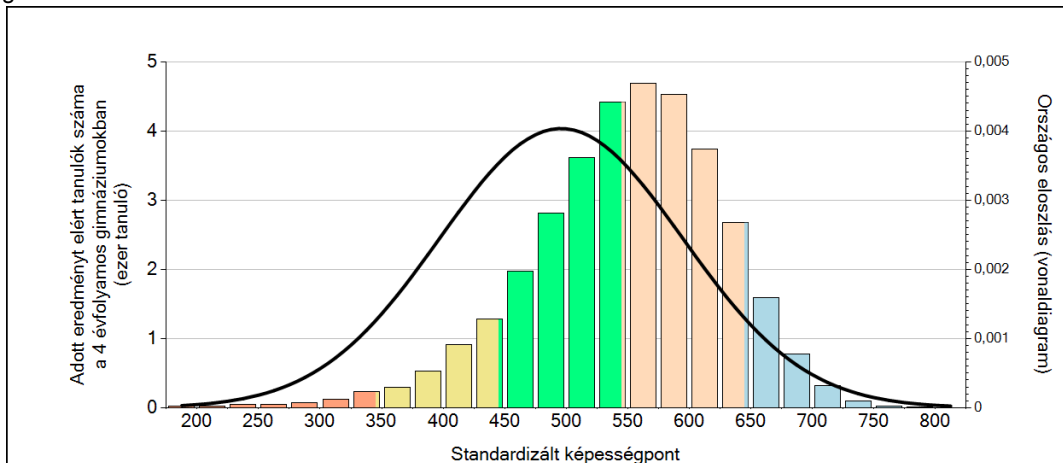
A tanulók képességeloszlása az egyes részpopulációkban

	Min. / 5-ös perc.	25-ös perc.	Átlag	(konf. int.)	75-ös perc.	Max. / 95-ös perc.
<b>Az Önök intézményében</b>	<b>438</b>	<b>536</b>	<b>583</b>	<b>(575;590)</b>	<b>623</b>	<b>723</b>
Országosan	322	431	496	(495;496)	568	645
Nyugat-Dunántúl régióban	355	450	511	(510;512)	577	650
Keszthelyi kistérségben	346	448	500	(495;504)	561	638
A 4 évfolyamos gimnáziumokban	416	505	551	(550;551)	604	665

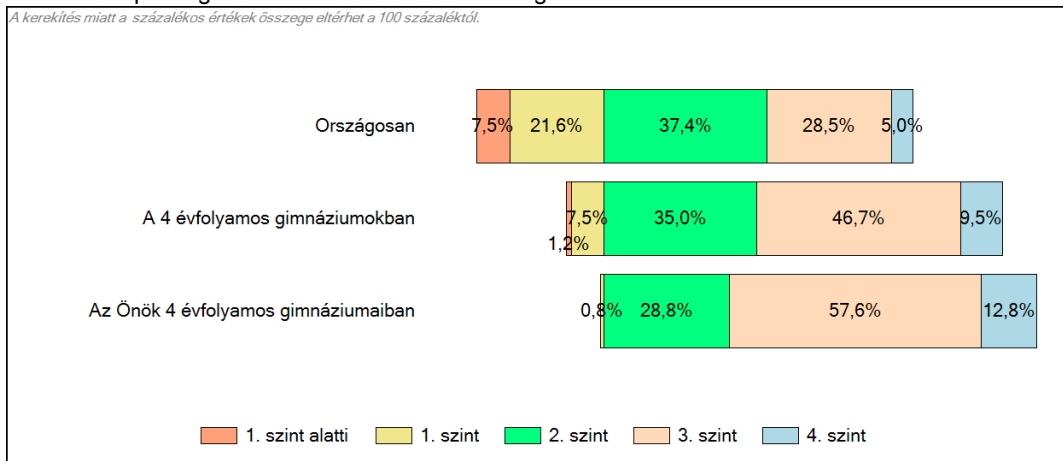
**3**

### Képességeloszlás

Az országos eloszlás, valamint a tanulók eredményei a 4 évfolyamos gimnáziumokban és az Önök 4 évfolyamos gimnáziumaiban



A tanulók képességszintek szerinti százalékos megoszlása



Szövegértés