



FIT-jelentés :: 2011

Intézményi jelentés

10. évfolyam

Vajda János Gimnázium

8360 Keszthely, Fő tér 9.

OM azonosító: 037634



NEMZETI ERŐFORRÁS MINISZTERIUM



Közoktatási Mérési
Értékelési Osztály



Oktatási Hivatal

Létszám adatok

A telephelyek kódtáblázata

A	001 - Vajda János Gimnázium (4 évfolyamos gimnázium) (8360 Keszthely, Fő tér 9.)
---	-------------------------------------------------------------------------------------

Az intézmény létszámadatai a 10. évfolyamon

A telephely kódja	Képzési típus	Tanulók száma						
		Összesen	SNI tanulók	Mentesült tanulók	BTMN tanulók	HHH tanulók	Jelentésre jogosult tanulók	A jelentésben szereplők
A	4 évfolyamos gimnázium	135	0	0	0	1	135	130
Összesen		135	0	0	0	1	135	130

A korábbi mérésekben eredménnyel rendelkezőkre vonatkozó létszám adatok

A telephely kódja	Képzési típus	Tanulók száma		A telephelynek van-e az előzetes eredmény alapján becsült várható eredménye?
		Ebben a jelentésben szereplők (előző táblázat utolsó oszlopa)	Ebből a 2009-es mérésben eredménnyel rendelkeznek	
A	4 évfolyamos gimnázium	130	123	Van
Összesen		130	123	

A Tanulói háttérkérdőívre és a családháttér-indexre vonatkozó létszám adatok

A telephely kódja	Képzési típus	Tanulók száma			A telephelynek van-e CSH-indexe?
		Jelentésre jogosultak	Tanulói kérdőívet kitöltötte	Van CSH-indexe	
A	4 évfolyamos gimnázium	135	91	88	Nincs
Összesen		135	91	88	

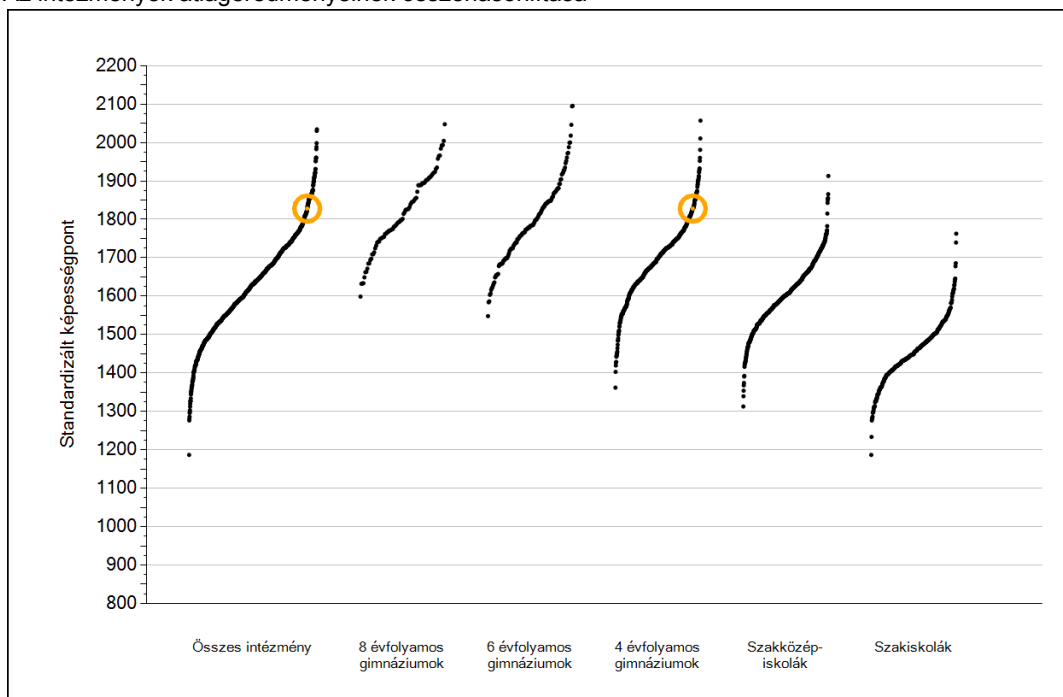


Matematika

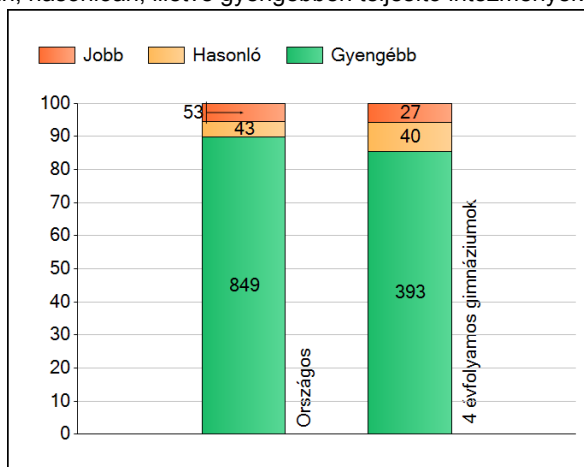
1a

Átlageredmények

Az intézmények átlageredményeinek összehasonlítása



A szignifikánsan jobban, hasonlóan, illetve gyengébben teljesítő intézmények száma és aránya (%)



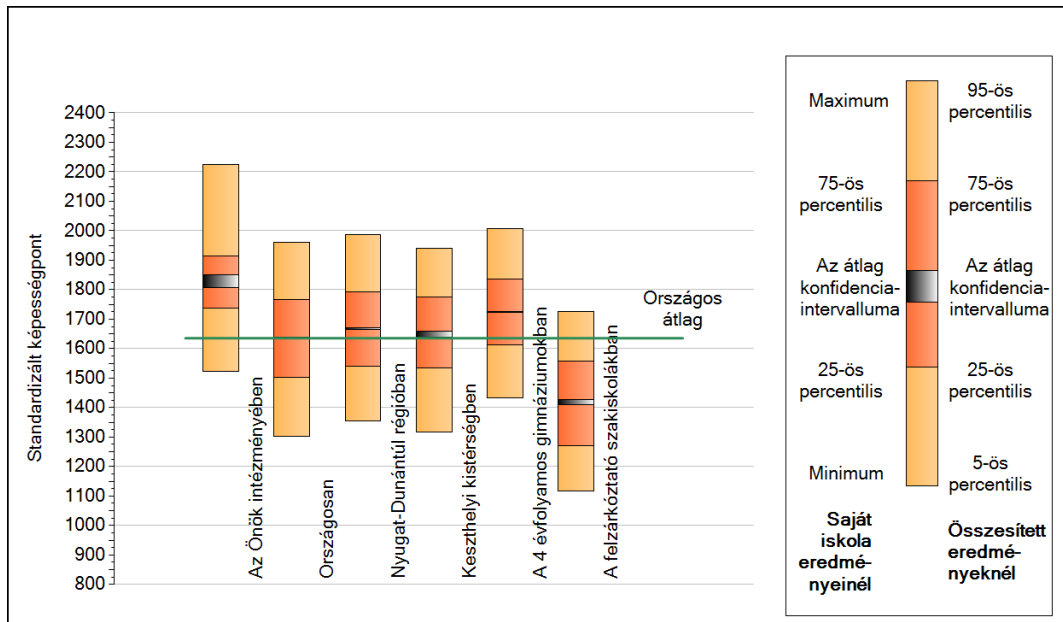
A tanulók átlageredménye és az átlag megbízhatósági tartománya (konfidencia-intervalluma)

Az Önök intézményében	1828 (1807;1851)
Országosan	1635 (1634;1636)
8 évfolyamos gimnáziumokban	1826 (1821;1830)
6 évfolyamos gimnáziumokban	1805 (1803;1808)
4 évfolyamos gimnáziumokban	1724 (1722;1725)
Szakközépiskolákban	1624 (1622;1625)
Szakiskolákban	1456 (1454;1458)
Felzárkóztató szakiskolákban	1419 (1409;1428)

1b

A képességeloszlás néhány jellemzője

A tanulók képességeloszlása az Önök intézményében és azokban a részpopulációkban, amelyekbe Önök is tartoznak

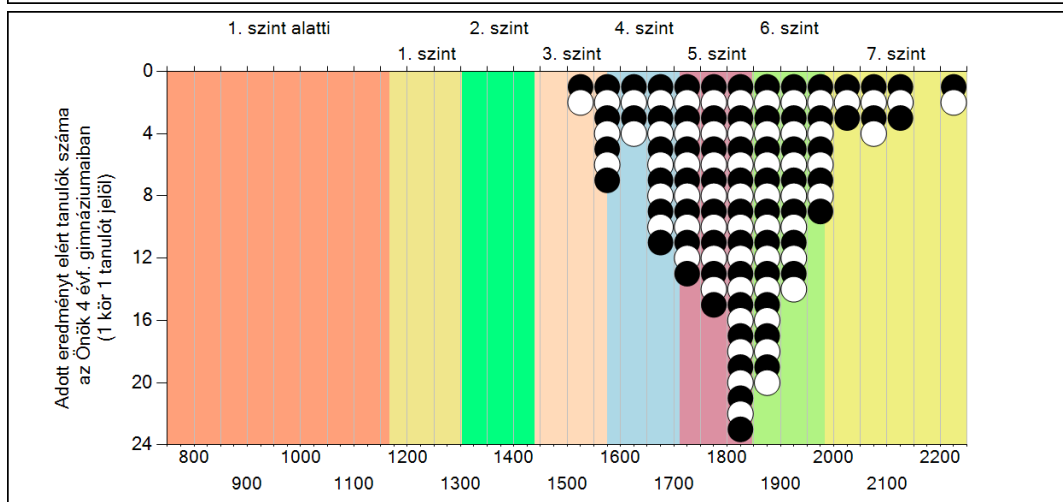
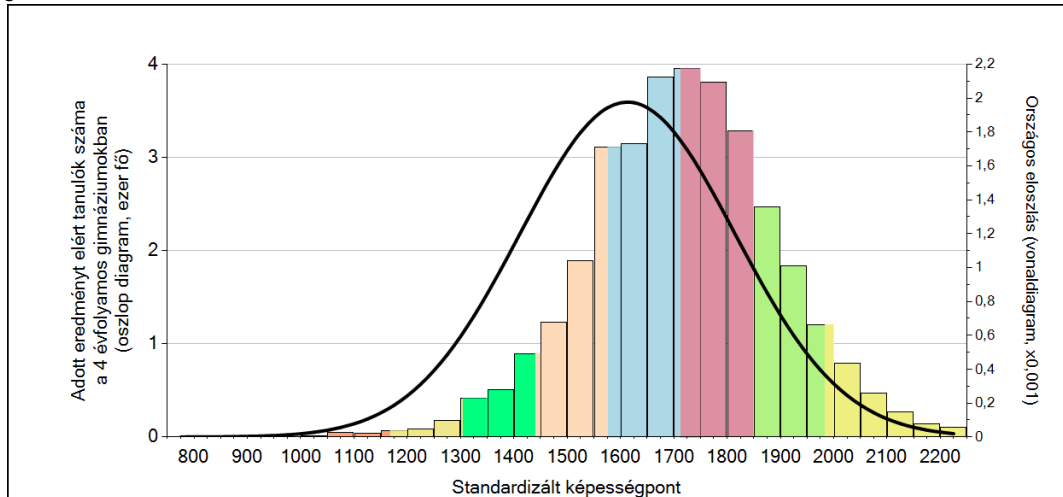


A tanulók képességeloszlása az egyes részpopulációkban

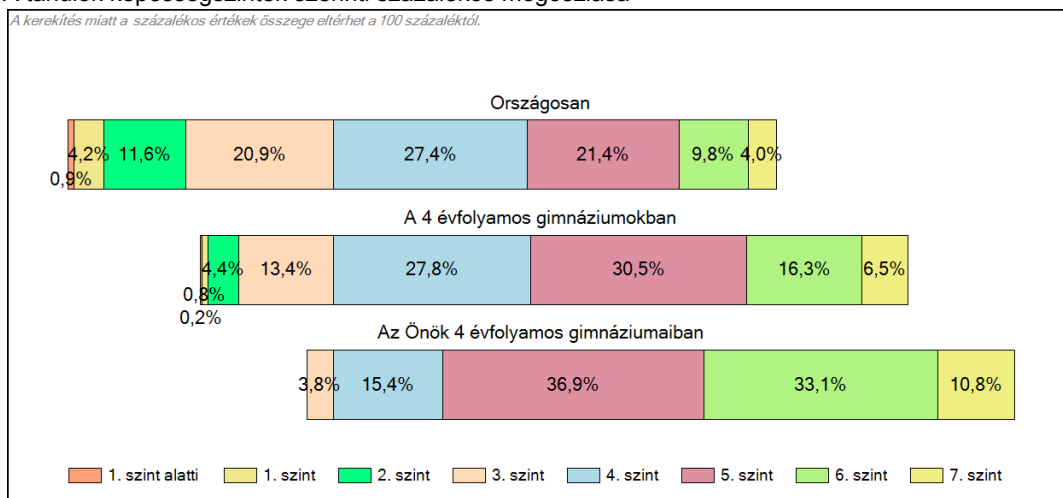
	Min. / 5-ös perc.	25-ös perc.	Átlag	(konf. int.)	75-ös perc.	Max. / 95-ös perc.
Az Önök intézményében	1523	1738	1828	(1807;1851)	1913	2226
Országosan	1304	1503	1635	(1634;1636)	1767	1962
Nyugat-Dunántúl régióban	1355	1539	1667	(1665;1670)	1791	1987
Keszthelyi kistérségben	1318	1533	1650	(1639;1658)	1774	1941
A 4 évfolyamos gimnáziumokban	1433	1612	1724	(1722;1725)	1836	2009
A felzárkóztató szakiskolákban	1118	1269	1419	(1409;1428)	1557	1725

1c Képességeloszlás

Az országos eloszlás, valamint a tanulók eredményei a 4 évfolyamos gimnáziumokban és az Önök 4 évfolyamos gimnáziumaiban

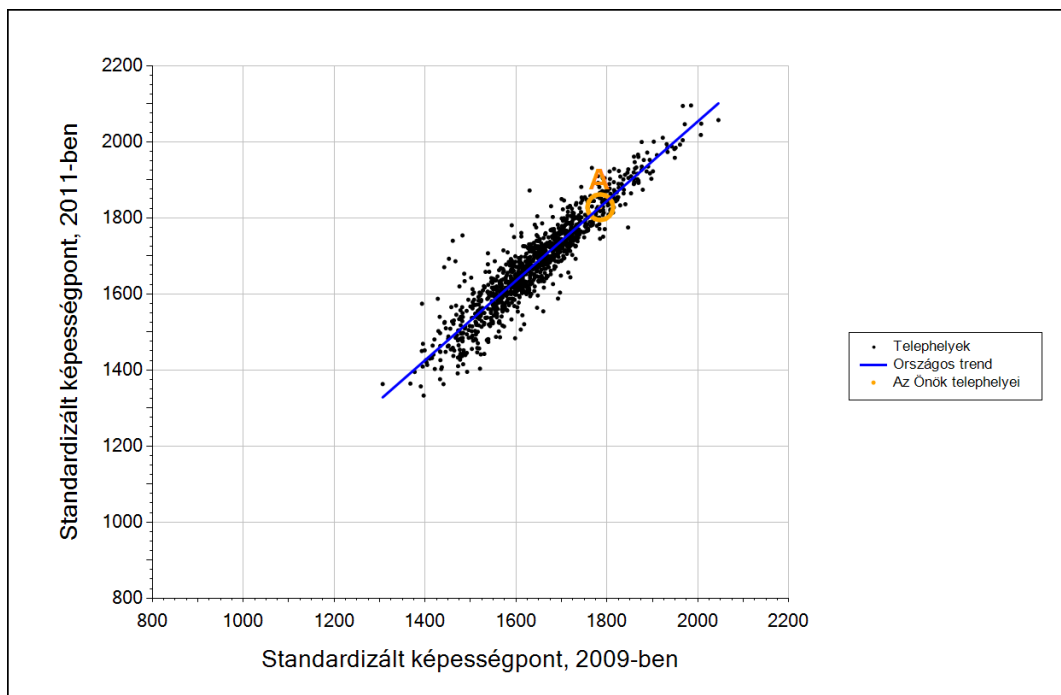


A tanulók képességszintek szerinti százalékos megoszlása



3b

Átlageredmény a tanulók korábbi eredményének tükrében telephelyenként



Telephelyeik eredménye a regressziós becslés alapján várható eredmény tükrében

A telephely	Telephelyük 2011-es átlageredménye	1828	(1807;1851)
	A telephely tanulóinak 2009-es átlageredménye	1785	(1770;1803)
	Várható eredmény az összes telephelyre illesztett regressziós egyenes alapján	1829	
	(a tényleges eredmény ettől nem különbözik szignifikánsan)		

* Csak azok a telephelyek szerepelnek az ábrán, amelyek esetében legalább a tanulók kétharmada és legalább tíz tanuló megírta a két évvel korábbi mérést, és amelyeken a korábbi eredménnyel rendelkező diákok e mérésbeli átlaga belesik az összes diák e mérésben elért képességátlagának konfidenciaintervallumába mindkét területen.

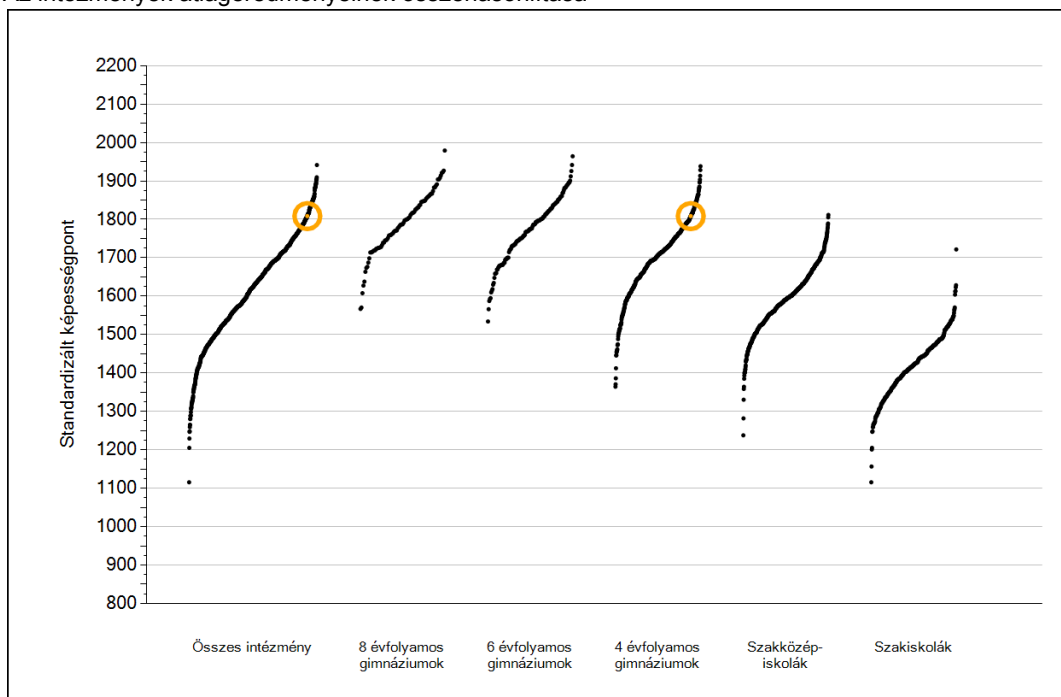


Szövegértés

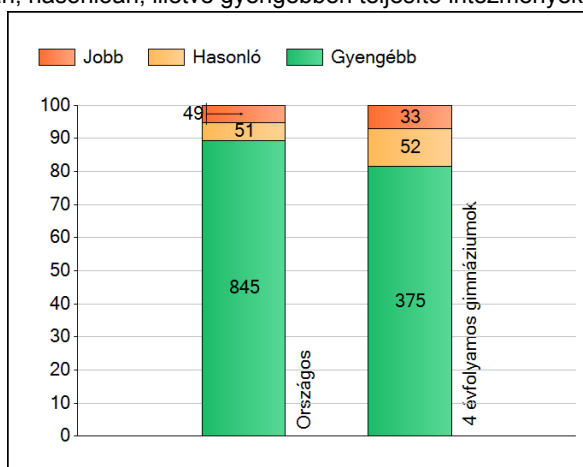
1a

Átlageredmények

Az intézmények átlageredményeinek összehasonlítása



A szignifikánsan jobban, hasonlóan, illetve gyengébben teljesítő intézmények száma és aránya (%)



A tanulók átlageredménye és az átlag megbízhatósági tartománya (konfidencia-intervalluma)

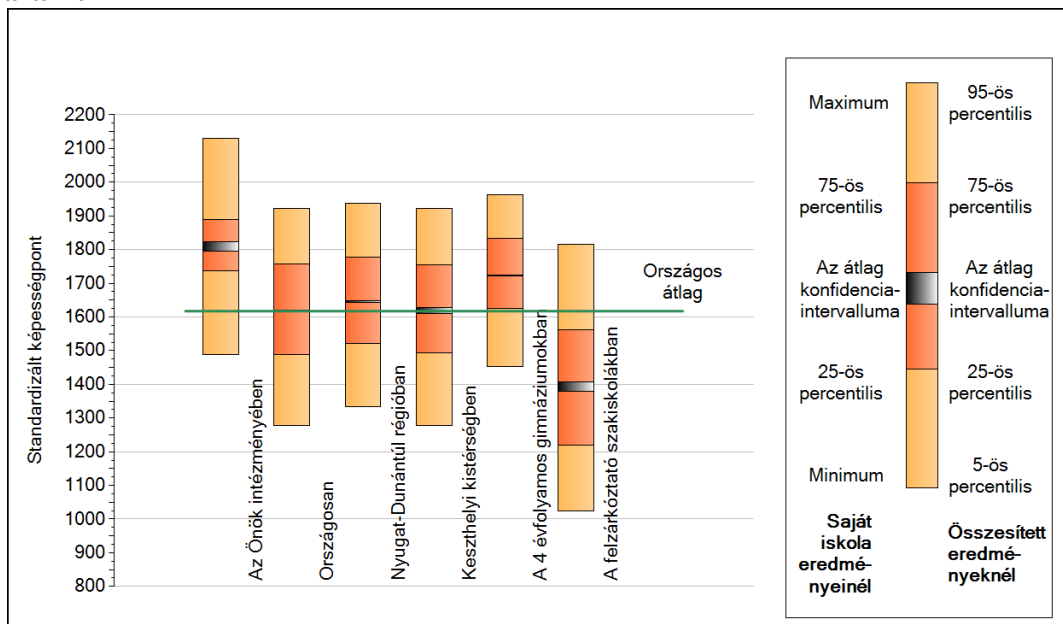
Az Önök intézményében	1809 (1796;1824)
Országosan	1617 (1616;1618)
8 évfolyamos gimnáziumokban	1798 (1795;1802)
6 évfolyamos gimnáziumokban	1781 (1778;1785)
4 évfolyamos gimnáziumokban	1723 (1722;1725)
Szakközépiskolákban	1604 (1603;1605)
Szakiskolákban	1417 (1415;1418)
Felzárkóztató szakiskolákban	1393 (1379;1407)

Szövegtetés

1b

A képességeloszlás néhány jellemzője

A tanulók képességeloszlása az Önök intézményében és azokban a részpopulációkban, amelyekbe Önök is tartoznak



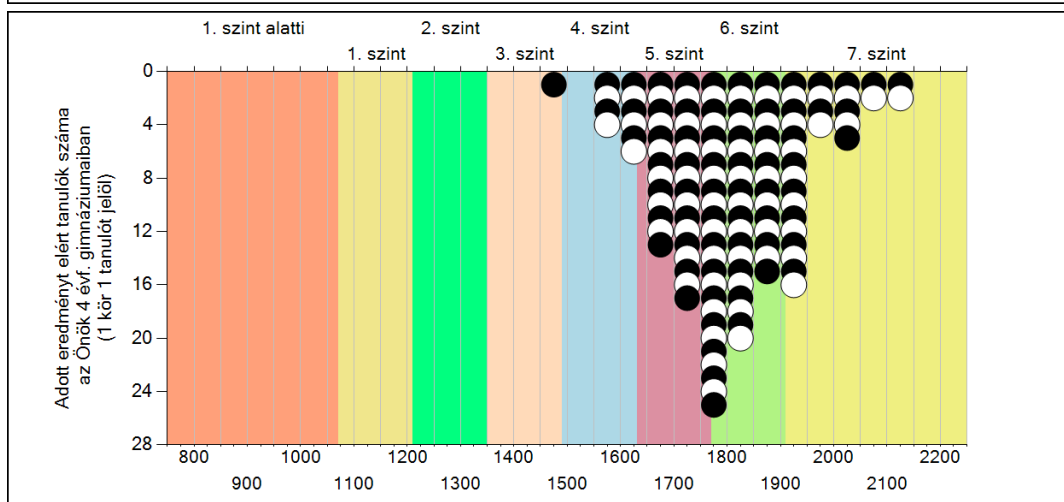
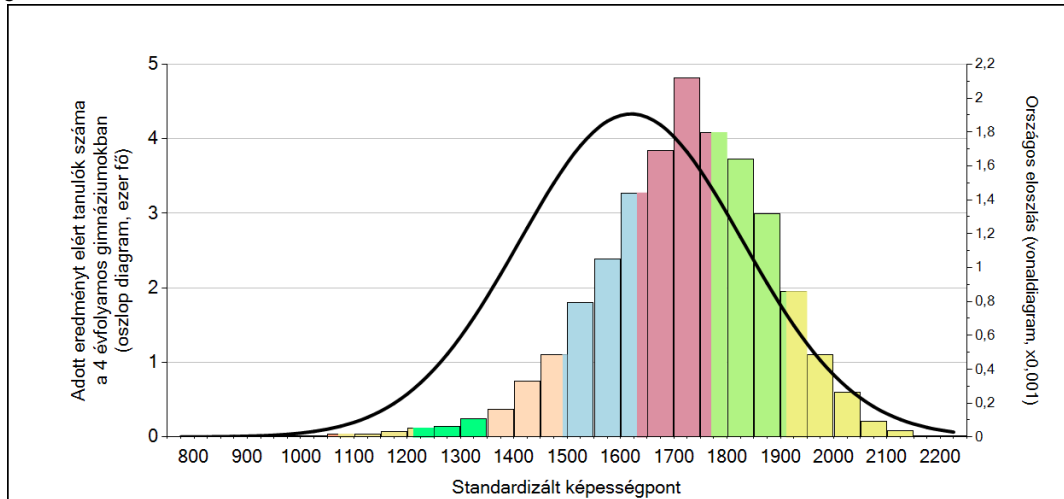
A tanulók képességeloszlása az egyes részpopulációkban

	Min. / 5-ös perc.	25-ös perc.	Átlag	(konf. int.)	75-ös perc.	Max. / 95-ös perc.
Az Önök intézményében	1489	1737	1809	(1796;1824)	1888	2129
Országosan	1277	1488	1617	(1616;1618)	1757	1922
Nyugat-Dunántúl régióban	1334	1522	1645	(1643;1647)	1777	1938
Keszthelyi kistérségben	1278	1493	1619	(1609;1628)	1756	1923
A 4 évfolyamos gimnáziumokban	1453	1626	1723	(1722;1725)	1833	1964
A felzárkóztató szakiskolákban	1023	1220	1393	(1379;1407)	1563	1815

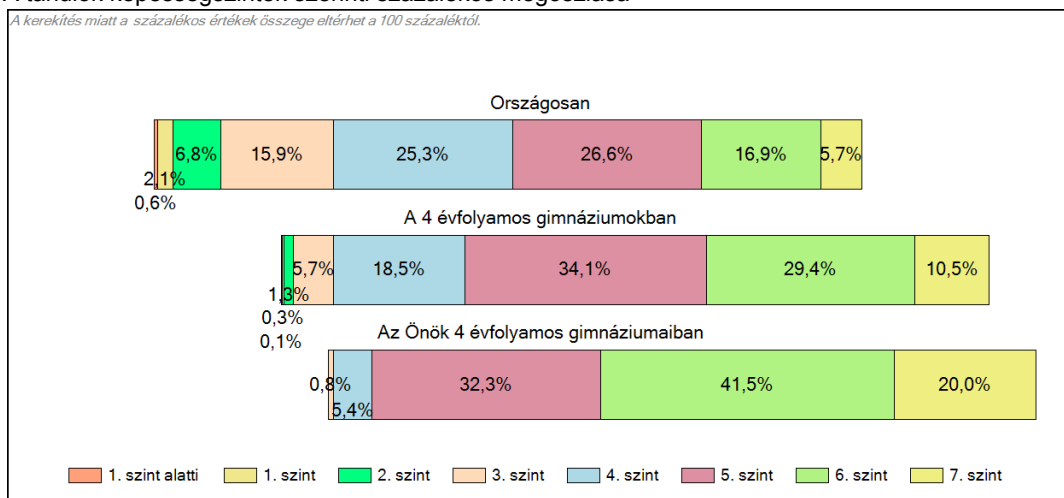
Szövegértés

1c Képességeloszlás

Az országos eloszlás, valamint a tanulók eredményei a 4 évfolyamos gimnáziumokban és az Önök 4 évfolyamos gimnáziumaiban

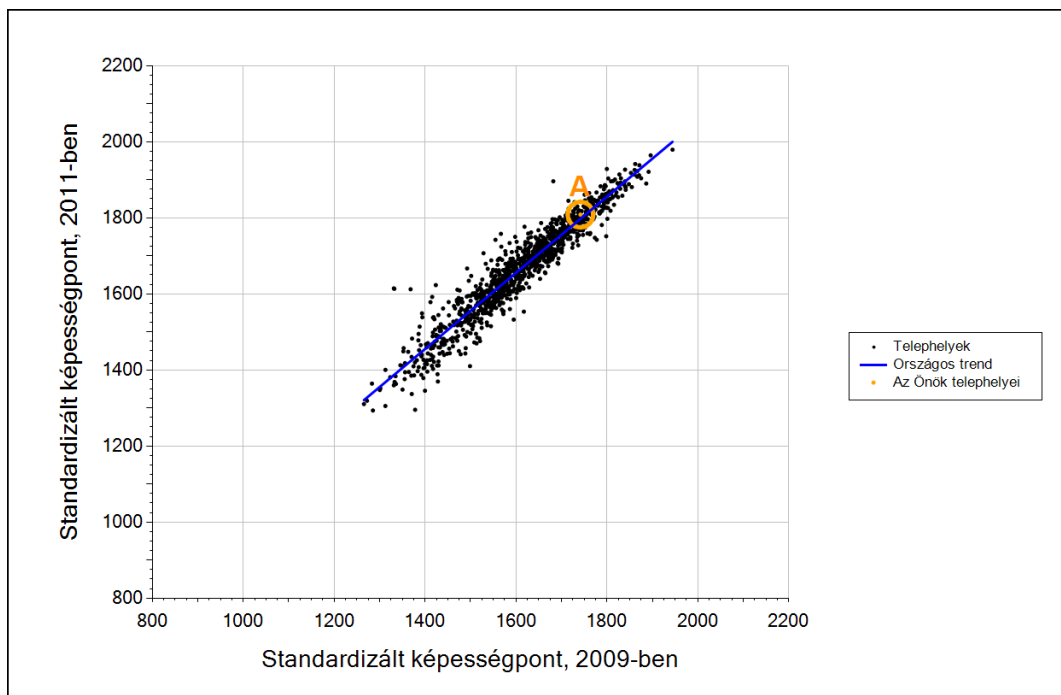


A tanulók képességszintek szerinti százalékos megoszlása



3b

Átlageredmény a tanulók korábbi eredményének tükrében telephelyenként



Telephelyeik eredménye a regressziós becslés alapján várható eredmény tükrében

A telephely	Telephelyük 2011-es átlageredménye	1809	(1796;1824)
	A telephely tanulóinak 2009-es átlageredménye	1742	(1723;1761)
	Várható eredmény az összes telephelyre illesztett regressziós egyenes alapján	1797	
	(a tényleges eredmény ettől nem különbözik szignifikánsan)		

* Csak azok a telephelyek szerepelnek az ábrán, amelyek esetében legalább a tanulók kétharmada és legalább tíz tanuló megírta a két évvel korábbi mérést, és amelyeken a korábbi eredménnyel rendelkező diákok e mérésbeli átlaga belesik az összes diák e mérésben elért képességátlagának konfidenciaintervallumába mindkét területen.