



---

# FIT-jelentés :: 2012

## Intézményi jelentés

10. évfolyam

### Vajda János Gimnázium

8360 Keszthely, Fő tér 9.

OM azonosító: 037634



EMBERI ERŐFORRÁSOK  
MINISZTERIUMA

● KTATÁSI HIVATAL



## Létszámadatok

### A telephelyek kódtáblázata

A	001 - Vajda János Gimnázium (4 évfolyamos gimnázium) (8360 Keszthely, Fő tér 9.)
---	---

### Az intézmény létszámadatai a 10. évfolyamon

A telephely kódja	Képzési típus	Tanulók száma						
		Összesen	SNI tanulók	Mentesült tanulók	BTMN tanulók	HHH tanulók	Jelentésre jogosult tanulók	A jelentésben szereplők
A	4 évfolyamos gimnázium	127	1	0	0	0	127	122
<b>Összesen</b>		<b>127</b>	<b>1</b>	<b>0</b>	<b>0</b>	<b>0</b>	<b>127</b>	<b>122</b>

### A korábbi mérésekben eredménnyel rendelkezőkre vonatkozó létszámadatok

A telephely kódja	Képzési típus	Tanulók száma		A telephelynek van-e az előzetes eredmény alapján becsült várható eredménye?
		Ebben a jelentésben szereplők (előző táblázat utolsó oszlopa)	Ebből a 2010-es mérésben eredménnyel rendelkeznek	
A	4 évfolyamos gimnázium	122	117	Van
<b>Összesen</b>		<b>122</b>	<b>117</b>	

### A Tanulói háttérkérdőívre és a családihátér-indexre vonatkozó létszámadatok

A telephely kódja	Képzési típus	Tanulók száma			A telephelynek van-e CSH-indexe?
		Jelentésre jogosultak	Tanulói kérdőívet kitöltötte	Van CSH-indexe	
A	4 évfolyamos gimnázium	127	119	109	Van
<b>Összesen</b>		<b>127</b>	<b>119</b>	<b>109</b>	

### Az intézmény jelentésre jogosult tanulóinak előző év végi matematikajegye

A telephely kódja	Képzés típus	Szerepel-e a jelentésben?	Előző év végi matematikajegy						Összesen
			-	1	2	3	4	5	
A	4 évfolyamos gimnázium	Jelentésben szereplők	0	0	16	22	49	35	122
		Jelentésben nem szereplők	0	0	1	1	2	1	5
<b>Összesen</b>		<b>Jelentésben szereplők</b>	<b>0</b>	<b>0</b>	<b>16</b>	<b>22</b>	<b>49</b>	<b>35</b>	<b>122</b>
		<b>Jelentésben nem szereplők</b>	<b>0</b>	<b>0</b>	<b>1</b>	<b>1</b>	<b>2</b>	<b>1</b>	<b>5</b>

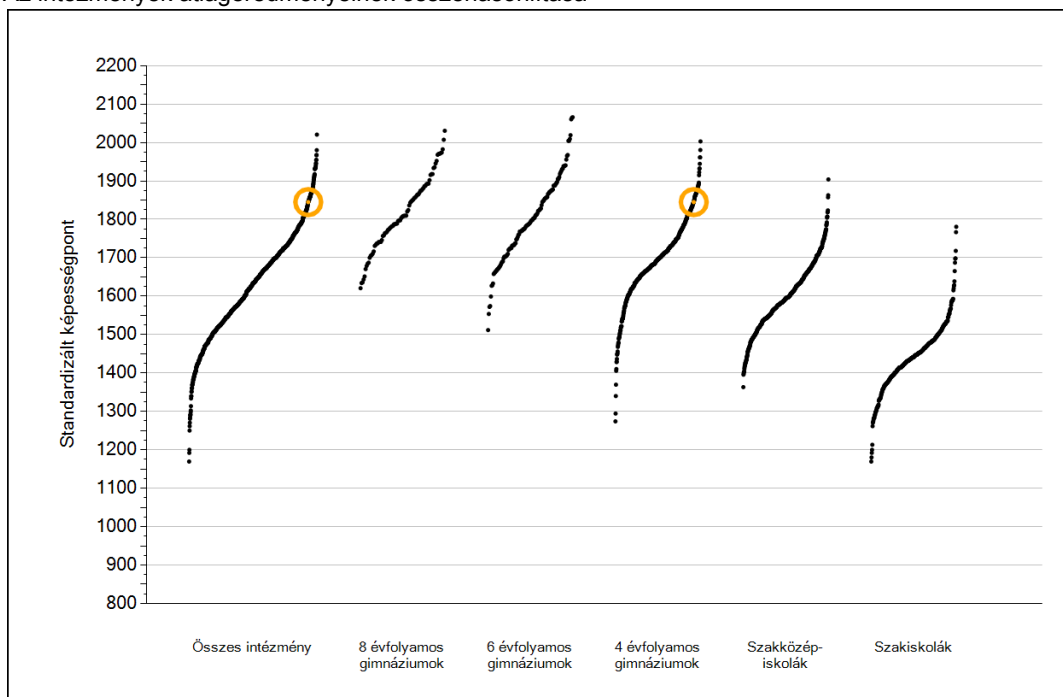


## Matematika

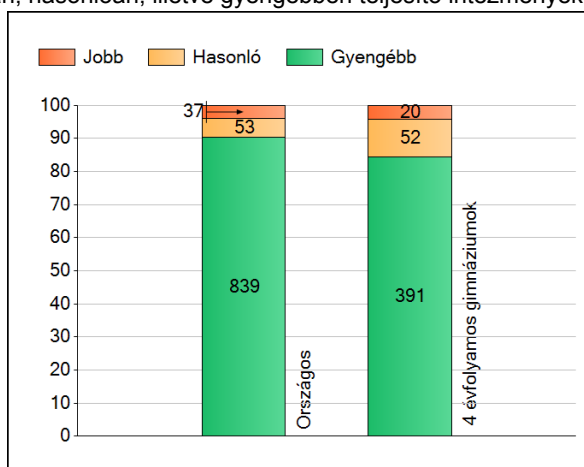
1a

## Átlageredmények

Az intézmények átlageredményeinek összehasonlítása



A szignifikánsan jobban, hasonlóan, illetve gyengébben teljesítő intézmények száma és aránya (%)



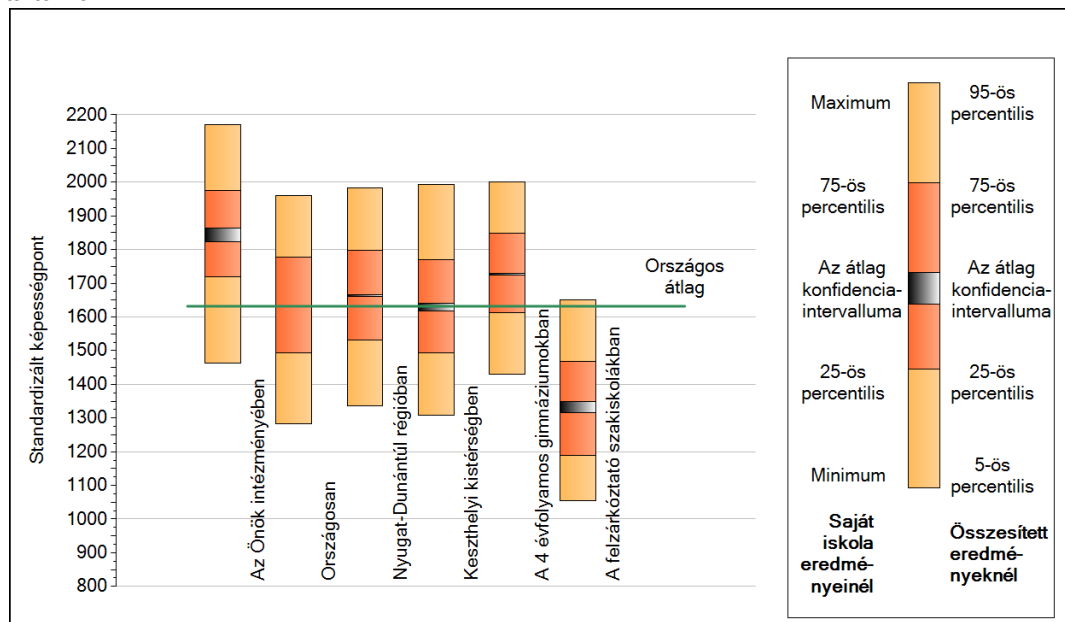
A tanulók átlageredménye és az átlag megbízhatósági tartománya (konfidencia-intervalluma)

Az Önök intézményében	1845 (1822;1864)
Országosan	1632 (1631;1633)
8 évfolyamos gimnáziumokban	1830 (1824;1834)
6 évfolyamos gimnáziumokban	1816 (1812;1820)
4 évfolyamos gimnáziumokban	1727 (1725;1728)
Szakközépiskolákban	1616 (1615;1618)
Szakiskolákban	1441 (1438;1443)
Felzárkóztató szakiskolákban	1333 (1316;1349)

1b

## A képességeloszlás néhány jellemzője

A tanulók képességeloszlása az Önök intézményében és azokban a részpoblációkban, amelyekbe Önök is tartoznak



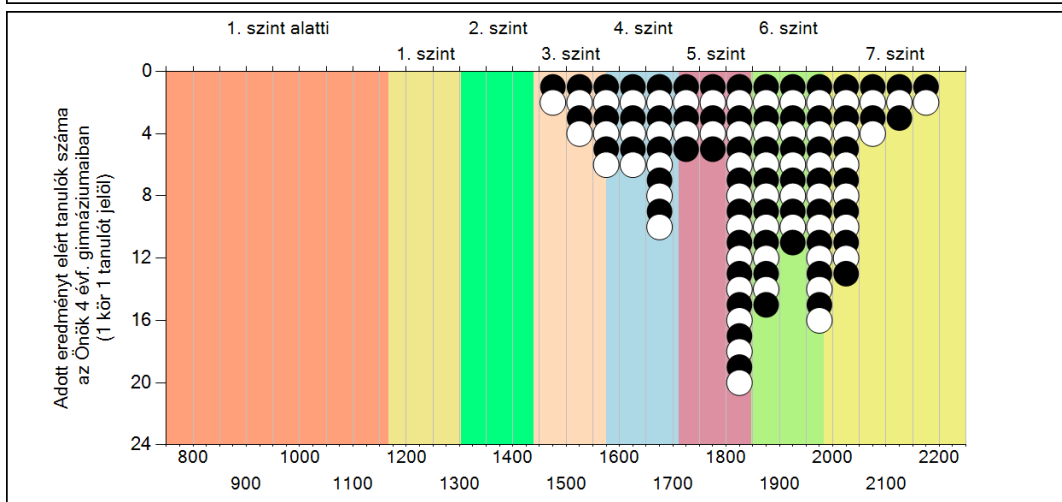
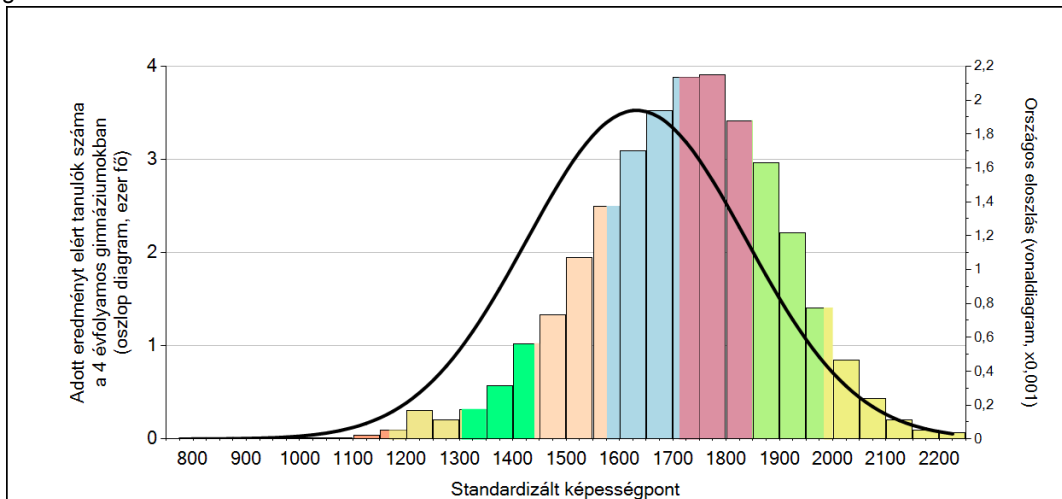
A tanulók képességeloszlása az egyes részpoblációkban

	Min. / 5-ös perc.	25-ös perc.	Átlag	(konf. int.)	75-ös perc.	Max. / 95-ös perc.
<b>Az Önök intézményében</b>	<b>1463</b>	<b>1719</b>	<b>1845</b>	<b>(1822;1864)</b>	<b>1975</b>	<b>2170</b>
Országosan	1282	1492	1632	(1631;1633)	1777	1960
Nyugat-Dunántúl régióban	1336	1532	1663	(1660;1666)	1797	1984
Keszthelyi kistérségben	1309	1495	1627	(1617;1639)	1770	1992
A 4 évfolyamos gimnáziumokban	1430	1614	1727	(1725;1728)	1848	2000
A felzárkóztató szakiskolákban	1055	1188	1333	(1316;1349)	1467	1651

1c

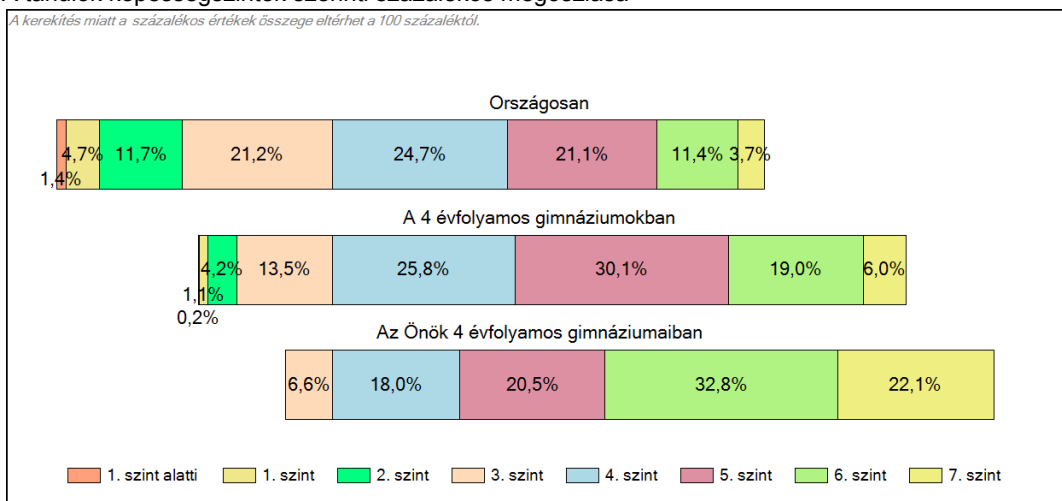
## Képességeloszlás

Az országos eloszlás, valamint a tanulók eredményei a 4 évfolyamos gimnáziumokban és az Önök 4 évfolyamos gimnáziumaiban



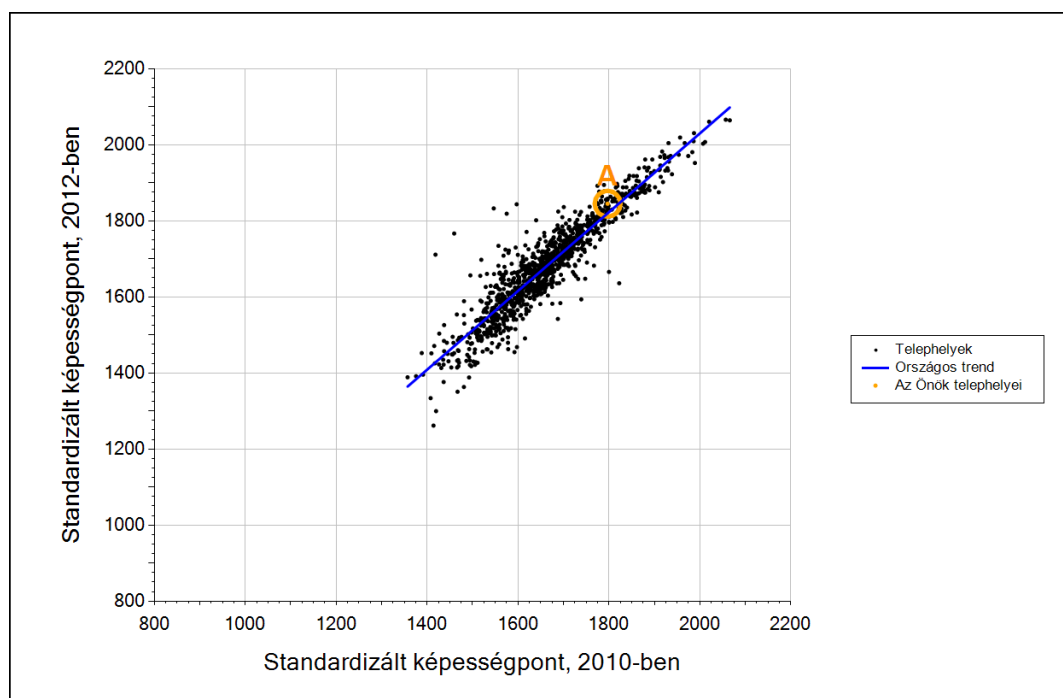
A tanulók képességszintek szerinti százalékos megoszlása

A keretelés miatt a százalékos értékek összege eltérhet a 100 százaléktól.



3b

## Átlageredmény a tanulók korábbi eredményének tükrében telephelyenként



Telephelyeik eredménye a regressziós becslés alapján várható eredmény tükrében

A telephely	Telephelyük 2012-es átlageredménye	1845	(1822;1864)
	A telephely tanulóinak 2010-es átlageredménye	1797	(1773;1820)
	Várható eredmény az összes telephelyre illesztett regressziós egyenes alapján	1820	
	(a tényleges eredmény ettől nem különbözik szignifikánsan)		

\* Csak azok a telephelyek szerepelnek az ábrán, amelyek esetében legalább a tanulók kétharmada és legalább tíz tanuló megírta a két évvel korábbi mérést, és amelyeken a korábbi eredménnyel rendelkező diákok e mérésbeli átlaga beleesik az összes diák e mérésben elért képességátlagának konfidenciaintervallumába mindkét területen.

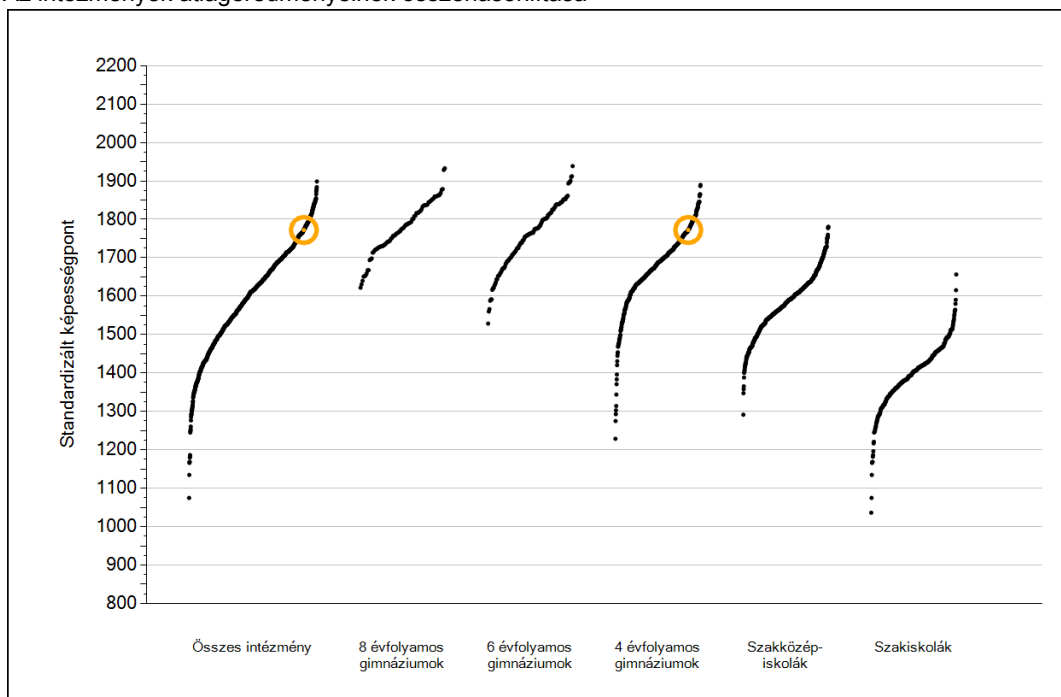
## Szövegértés



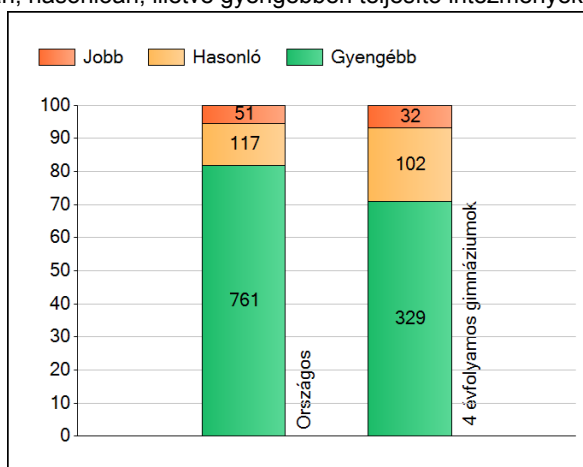
1a

## Átlageredmények

Az intézmények átlageredményeinek összehasonlítása



A szignifikánsan jobban, hasonlóan, illetve gyengébben teljesítő intézmények száma és aránya (%)



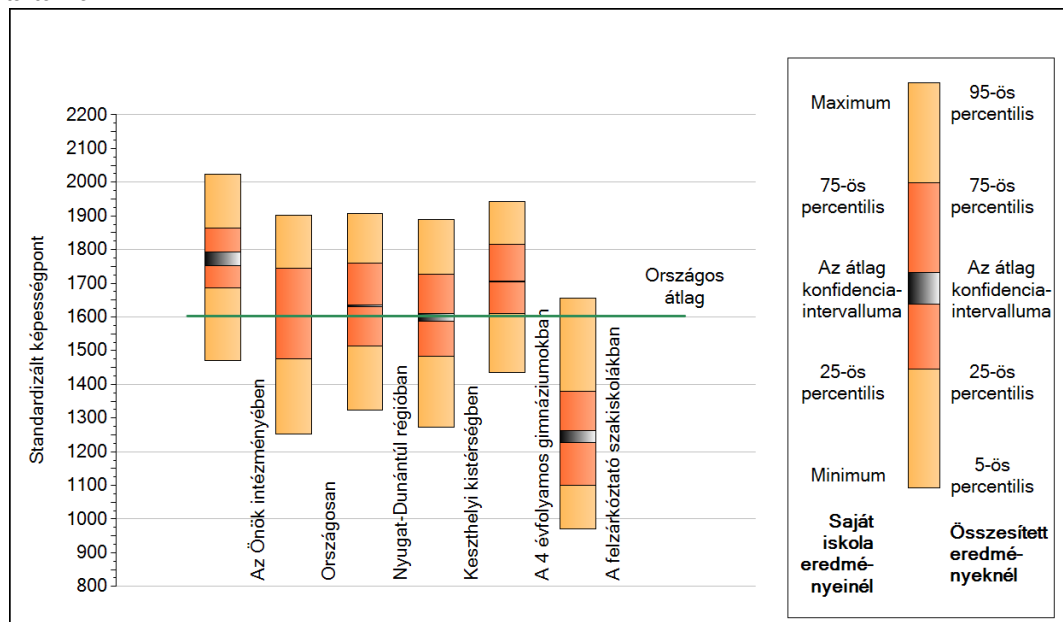
A tanulók átlageredménye és az átlag megbízhatósági tartománya (konfidencia-intervalluma)

<b>Az Önök intézményében</b>	<b>1772 (1752;1794)</b>
Országosan	1603 (1602;1604)
8 évfolyamos gimnáziumokban	1786 (1782;1791)
6 évfolyamos gimnáziumokban	1768 (1765;1771)
4 évfolyamos gimnáziumokban	1706 (1705;1708)
Szakközépiskolákban	1592 (1590;1593)
Szakiskolákban	1397 (1394;1399)
Felzárkóztató szakiskolákban	1248 (1227;1264)

1b

## A képességeloszlás néhány jellemzője

A tanulók képességeloszlása az Önök intézményében és azokban a részpoblációkban, amelyekbe Önök is tartoznak



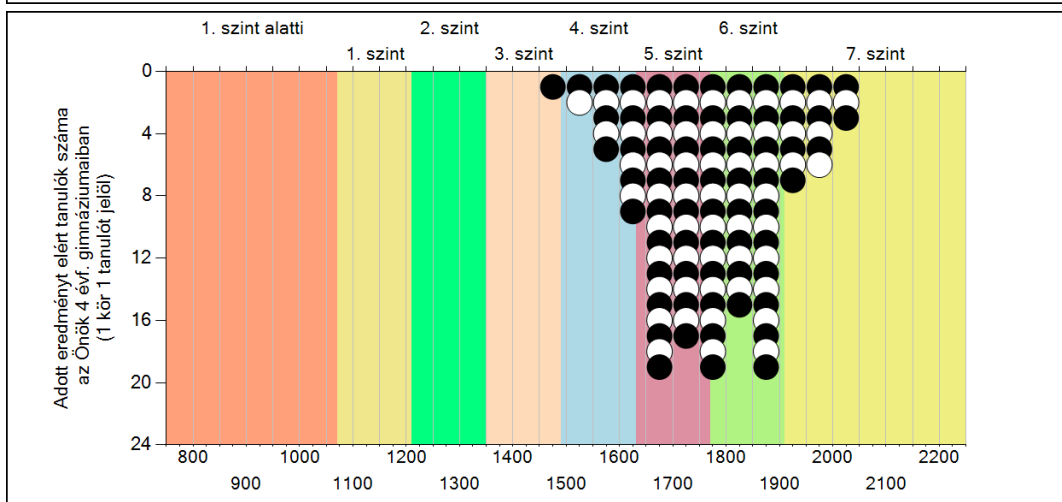
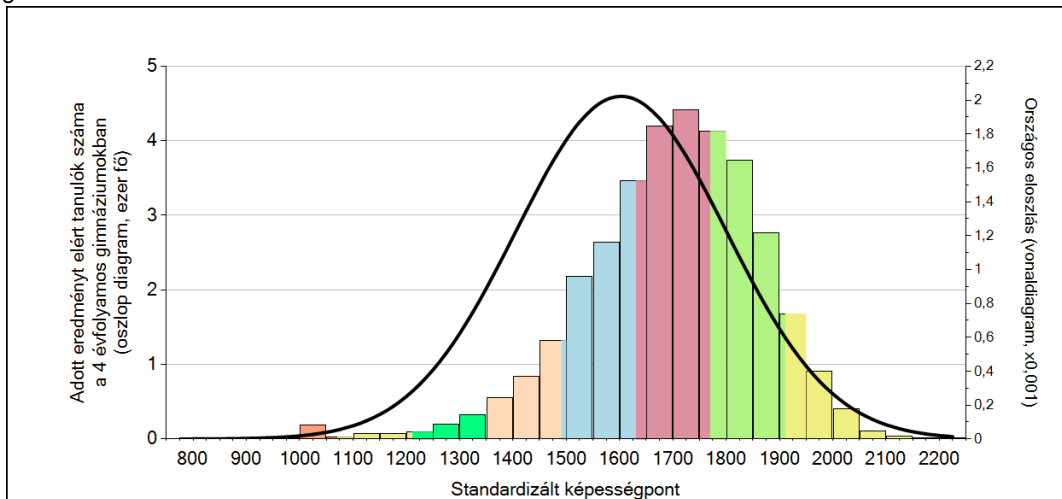
A tanulók képességeloszlása az egyes részpoblációkban

	Min. / 5-ös perc.	25-ös perc.	Átlag	(konf. int.)	75-ös perc.	Max. / 95-ös perc.
<b>Az Önök intézményében</b>	<b>1472</b>	<b>1687</b>	<b>1772</b>	<b>(1752;1794)</b>	<b>1863</b>	<b>2024</b>
Országosan	1254	1475	1603	(1602;1604)	1745	1903
Nyugat-Dunántúl régióban	1324	1513	1632	(1629;1634)	1761	1907
Keszthelyi kistérségben	1273	1484	1599	(1588;1610)	1727	1890
A 4 évfolyamos gimnáziumokban	1434	1611	1706	(1705;1708)	1816	1943
A felzárkóztató szakiskolákban	971	1099	1248	(1227;1264)	1378	1656

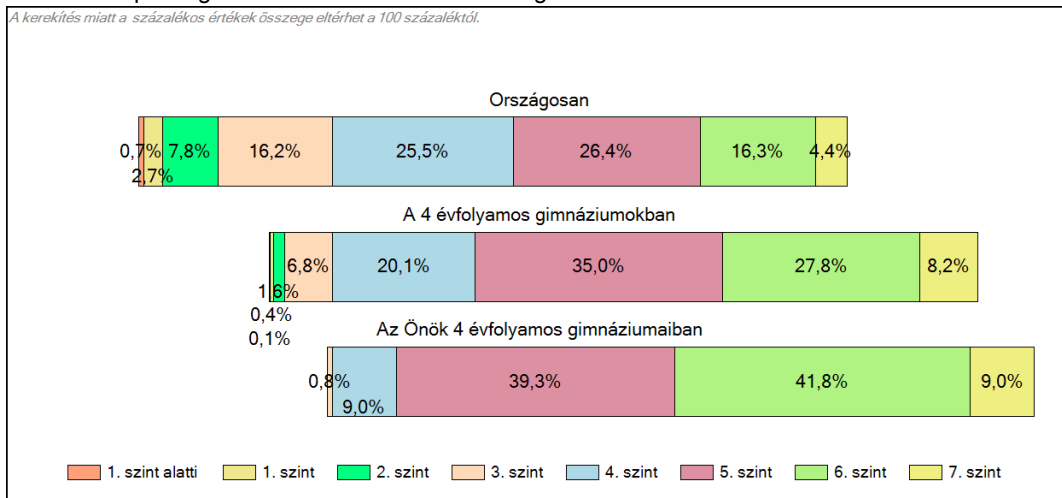
1c

## Képességeloszlás

Az országos eloszlás, valamint a tanulók eredményei a 4 évfolyamos gimnáziumokban és az Önök 4 évfolyamos gimnáziumaiban



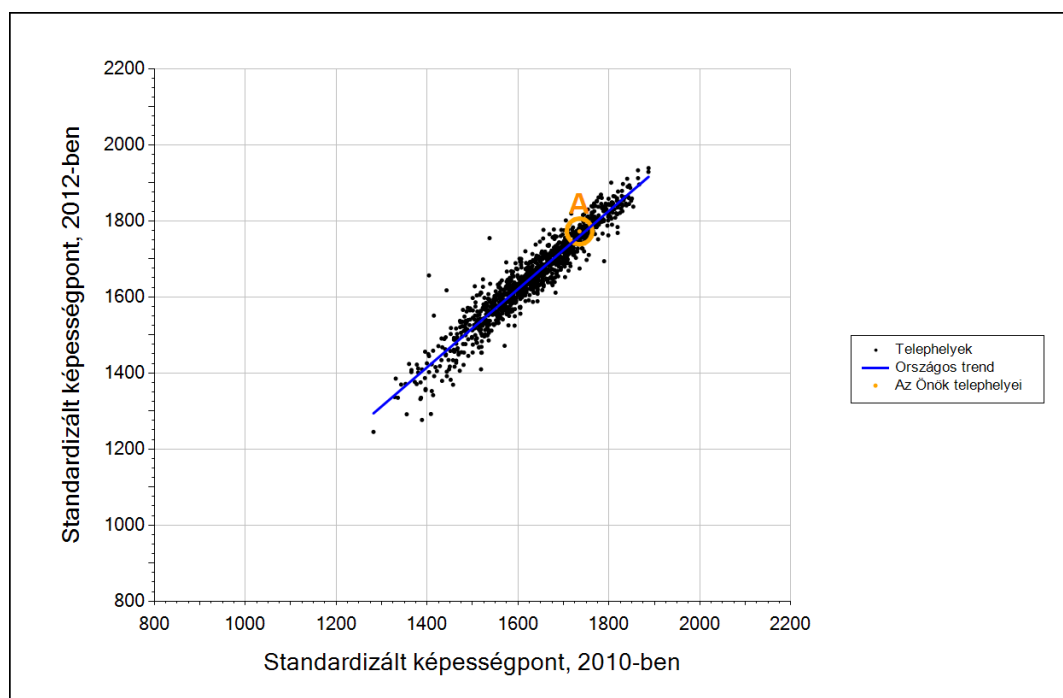
A tanulók képességszintek szerinti százalékos megoszlása



Szövegértés

3b

## Átlageredmény a tanulók korábbi eredményének tükrében telephelyenként



Telephelyeik eredménye a regressziós becslés alapján várható eredmény tükrében

A telephely	Telephelyük 2012-es átlageredménye	1772	(1752;1794)
	A telephely tanulójának 2010-es átlageredménye	1735	(1713;1753)
	Várható eredmény az összes telephelyre illesztett regressziós egyenes alapján	1760	
	(a tényleges eredmény ettől nem különbözik szignifikánsan)		

\* Csak azok a telephelyek szerepelnek az ábrán, amelyek esetében legalább a tanulók kétharmada és legalább tíz tanuló megírta a két évvel korábbi mérést, és amelyeken a korábbi eredménnyel rendelkező diákok e mérésbeli átlaga beleesik az összes diák e mérésben elért képességátlagának konfidenciaintervallumába mindkét területen.