



FIT-jelentés :: 2016

Intézményi jelentés

8. évfolyam

Keszthelyi Vajda János Gimnázium

8360 Keszthely, Fő tér 9.

OM azonosító: 037634



EMBERI ERŐFORRÁSOK
MINISZTERIUMA

● KTATÁSI HIVATAL



Köznevelési Mérés
Értékelési Osztály

Létszám adatok

A telephely kód táblázata

A	001 - Keszthelyi Vajda János Gimnázium (6 évfolyamos gimnázium) (8360 Keszthely, Fő tér 9.)
---	--

Az intézmény létszámadatai a 8. évfolyamon

A telephely kódja	Képzési típus	Tanulók száma						
		Összesen	SNI tanulók	Mentesült tanulók	BTMN tanulók	HHH tanulók	Jelentésre jogosult tanulók	A jelentésben szereplők
A	6 évfolyamos gimnázium	28	0	0	0	0	28	24
Összesen		28	0	0	0	0	28	24

A korábbi mérésekben eredménnyel rendelkezőkre vonatkozó létszám adatok

A telephely kódja	Képzési típus	Tanulók száma		A telephelynek van-e az előzetes eredmény alapján becsült várható eredménye?
		Ebben a jelentésben szereplők (előző táblázat utolsó oszlopa)	Ebből a 2014-es mérésben eredménnyel rendelkeznek	
A	6 évfolyamos gimnázium	24	22	Van
Összesen		24	22	

A Tanulói háttérkérdőívre és a családháttér-indexre vonatkozó létszám adatok

A telephely kódja	Képzési típus	Tanulók száma			A telephelynek van-e CSH-indexe?
		Jelentésre jogosultak	Tanulói kérdőívet kitöltötte	Van CSH-indexe	
A	6 évfolyamos gimnázium	28	18	17	Nincs
Összesen		28	18	17	

Az intézmény jelentésre jogosult tanulóinak előző év végi matematikajegye

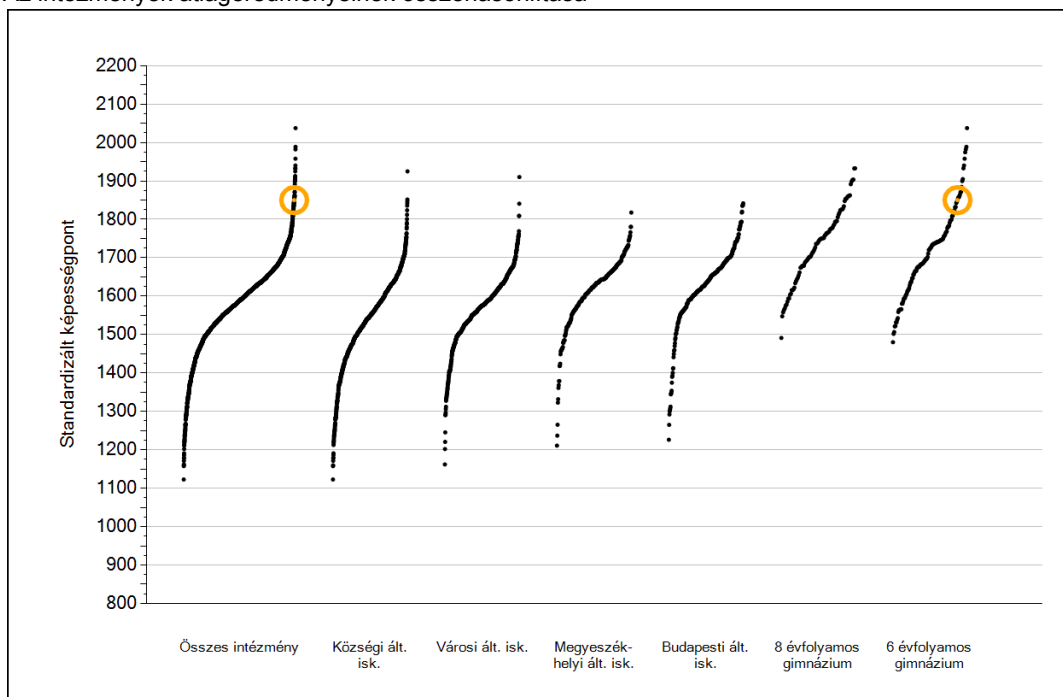
A telephely kódja	Képzés típus	Szerepel-e a jelentésben?	Előző év végi matematikajegy					Összesen	
			-	1	2	3	4		5
A	6 évfolyamos gimnázium	Jelentésben szereplők	1	0	0	0	9	14	24
		Jelentésben nem szereplők	0	0	0	0	1	3	4
Összesen		Jelentésben szereplők	1	0	0	0	9	14	24
		Jelentésben nem szereplők	0	0	0	0	1	3	4



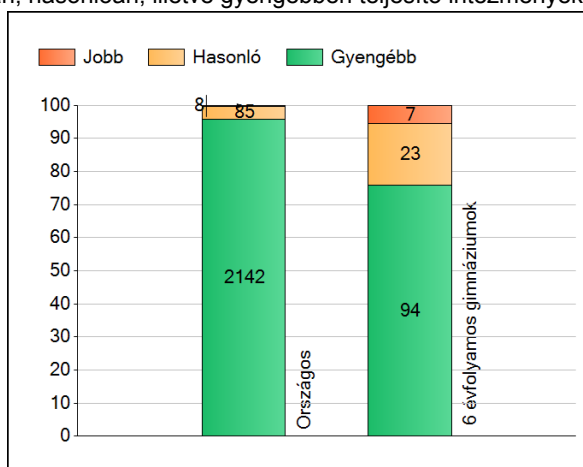
Matematika

1a Átlageredmények

Az intézmények átlageredményeinek összehasonlítása



A szignifikánsan jobban, hasonlóan, illetve gyengébben teljesítő intézmények száma és aránya (%)



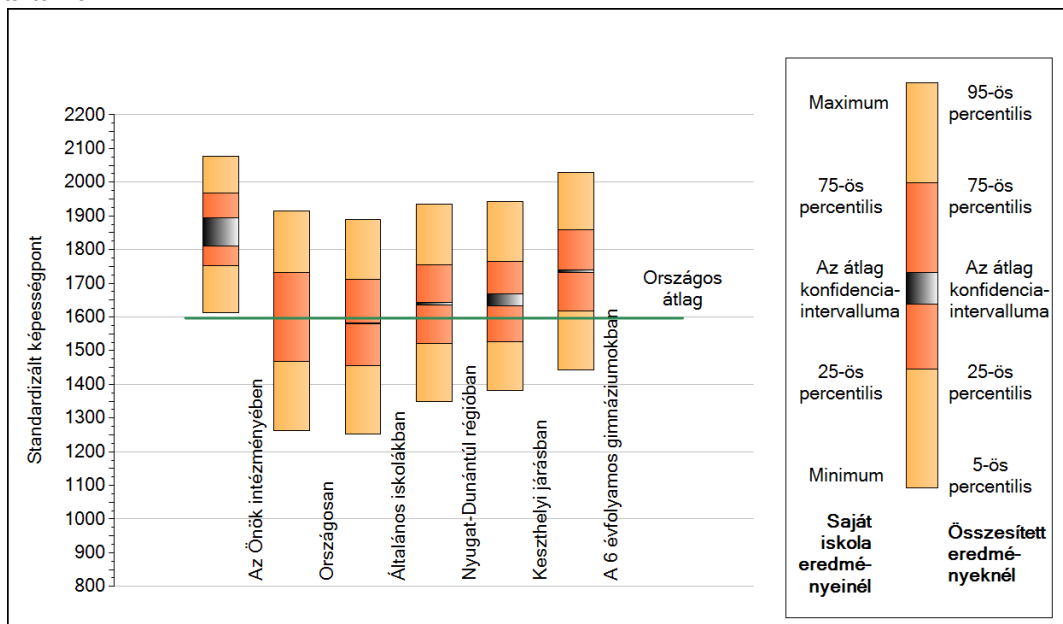
A tanulók átlageredménye és az átlag megbízhatósági tartománya (konfidencia-intervalluma)

Az Önök intézményében	1850 (1810;1895)
Országosan	1597 (1596;1598)
Általános iskolákban	1580 (1579;1581)
Községi általános iskolákban	1537 (1534;1539)
Városi általános iskolákban	1569 (1568;1572)
Megyeszékhelyi általános iskolákban	1624 (1620;1627)
Budapesti általános iskolákban	1638 (1634;1640)
8 évfolyamos gimnáziumokban	1748 (1744;1754)
6 évfolyamos gimnáziumokban	1737 (1732;1741)

1b

A képességeloszlás néhány jellemzője

A tanulók képességeloszlása az Önök intézményében és azokban a részpopulációkban, amelyekbe Önök is tartoznak

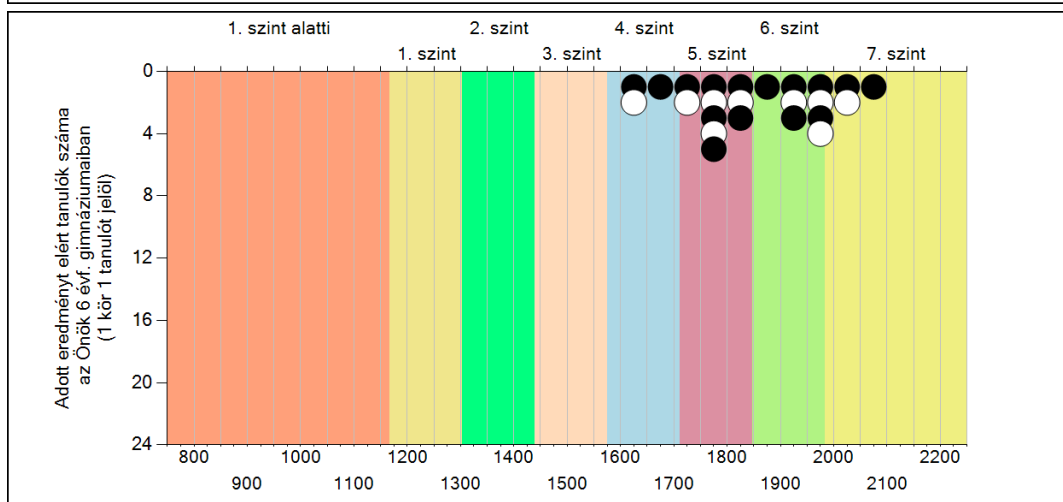
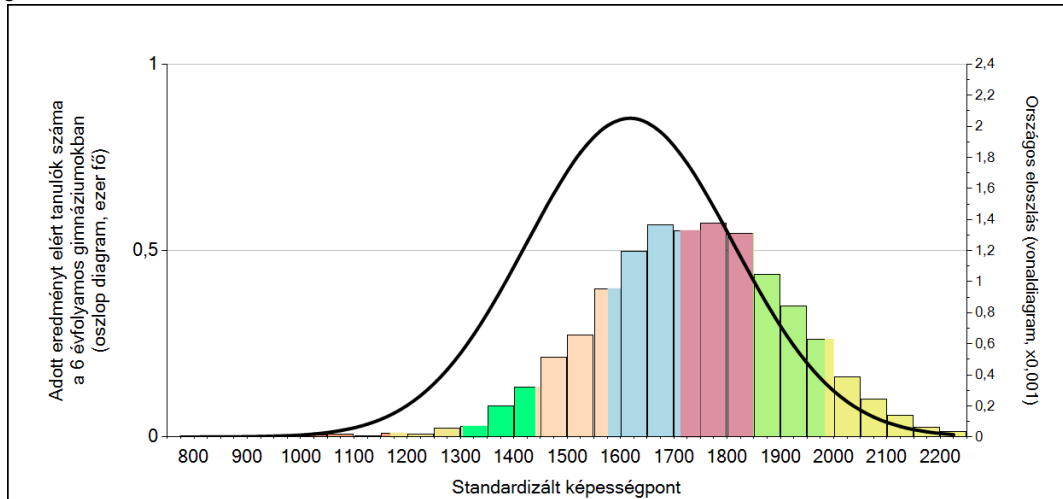


A tanulók képességeloszlása az egyes részpopulációkban

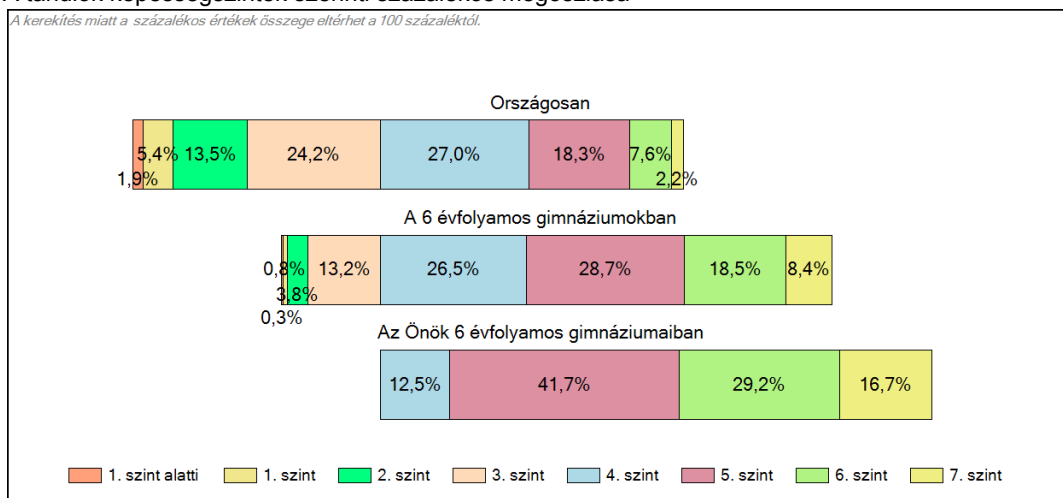
	Min. / 5-ös perc.	25-ös perc.	Átlag	(konf. int.)	75-ös perc.	Max. / 95-ös perc.
Az Önök intézményében	1614	1753	1850	(1810;1895)	1969	2076
Országosan	1263	1468	1597	(1596;1598)	1731	1915
Általános iskolákban	1252	1454	1580	(1579;1581)	1710	1890
Nyugat-Dunántúli régióban	1348	1521	1640	(1636;1643)	1755	1936
Keszthelyi járásban	1383	1526	1649	(1634;1668)	1766	1943
A 6 évfolyamos gimnáziumokban	1442	1619	1737	(1732;1741)	1858	2029

1c Képességeloszlás

Az országos eloszlás, valamint a tanulók eredményei a 6 évfolyamos gimnáziumokban és az Önök 6 évfolyamos gimnáziumaiban



A tanulók képességszintek szerinti százalékos megoszlása

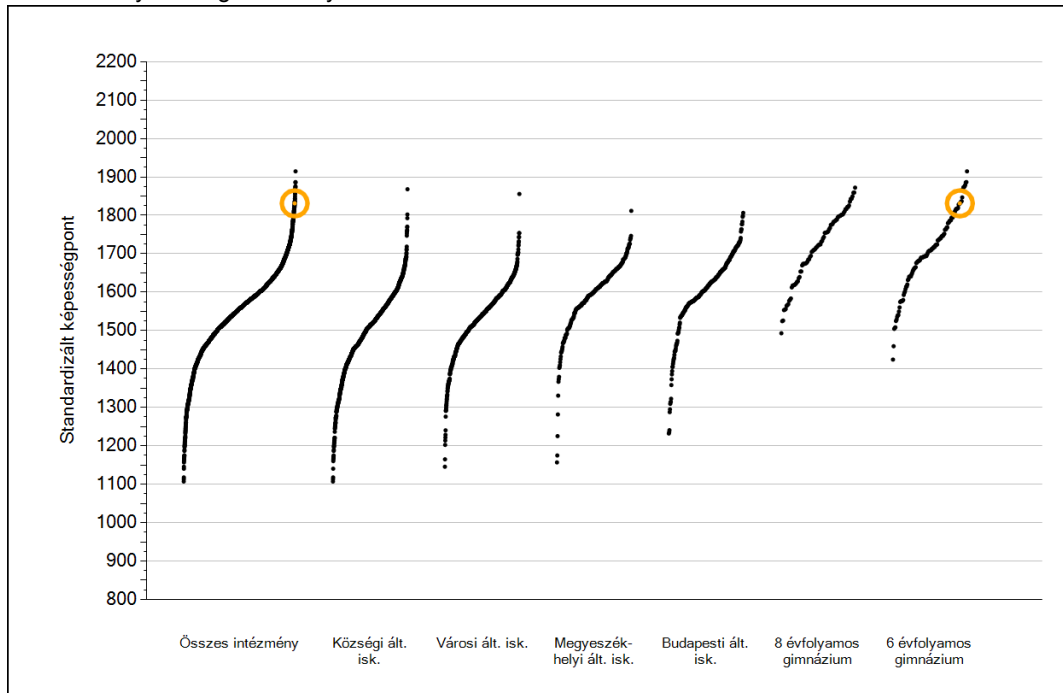




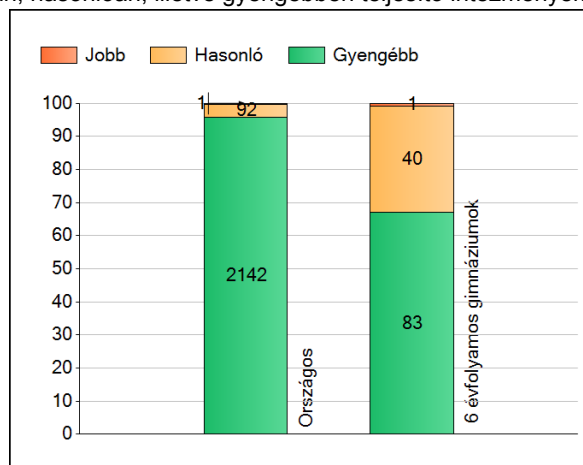
Szövegértés

1a Átlageredmények

Az intézmények átlageredményeinek összehasonlítása



A szignifikánsan jobban, hasonlóan, illetve gyengébben teljesítő intézmények száma és aránya (%)



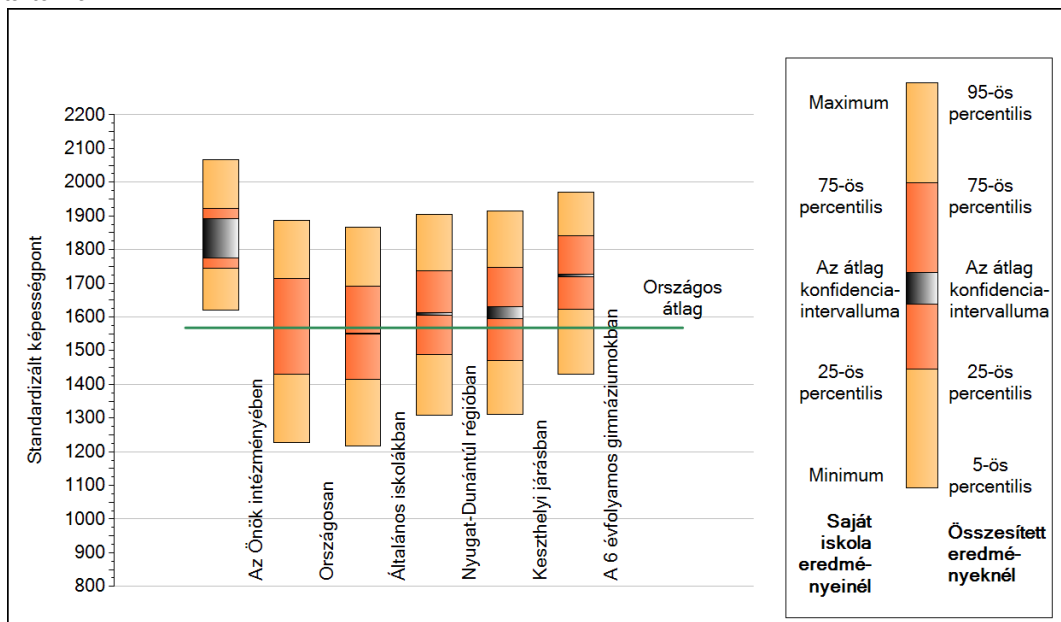
A tanulók átlageredménye és az átlag megbízhatósági tartománya (konfidencia-intervalluma)

Az Önök intézményében	1831 (1774;1891)
Országosan	1568 (1567;1569)
Általános iskolákban	1550 (1548;1551)
Községi általános iskolákban	1499 (1496;1501)
Városi általános iskolákban	1538 (1536;1540)
Megyeszékhelyi általános iskolákban	1602 (1599;1605)
Budapesti általános iskolákban	1616 (1612;1620)
8 évfolyamos gimnáziumokban	1731 (1726;1735)
6 évfolyamos gimnáziumokban	1725 (1720;1728)

1b

A képességeloszlás néhány jellemzője

A tanulók képességeloszlása az Önök intézményében és azokban a részpopulációkban, amelyekbe Önök is tartoznak



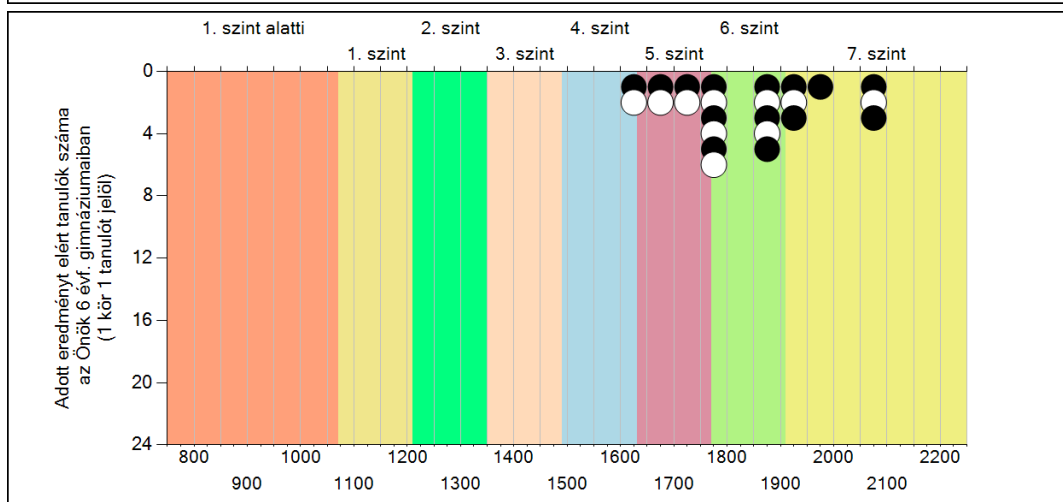
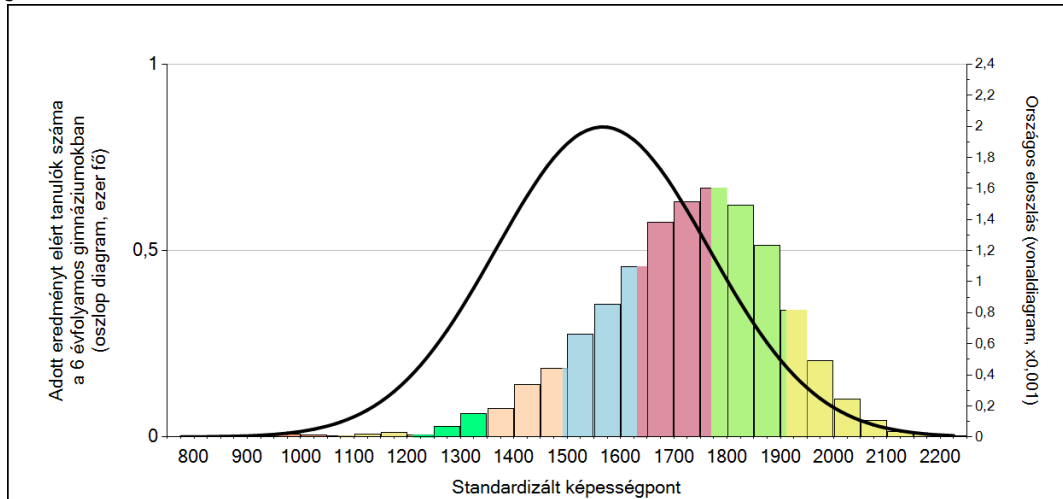
A tanulók képességeloszlása az egyes részpopulációkban

	Min. / 5-ös perc.	25-ös perc.	Átlag	(konf. int.)	75-ös perc.	Max. / 95-ös perc.
Az Önök intézményében	1619	1744	1831	(1774;1891)	1922	2068
Országosan	1227	1429	1568	(1567;1569)	1714	1886
Általános iskolákban	1217	1414	1550	(1548;1551)	1691	1865
Nyugat-Dunántúl régióban	1307	1487	1608	(1605;1612)	1736	1904
Keszthelyi járásban	1311	1471	1612	(1594;1630)	1747	1915
A 6 évfolyamos gimnáziumokban	1430	1622	1725	(1720;1728)	1841	1970

Szövegértés

1c Képességeloszlás

Az országos eloszlás, valamint a tanulók eredményei a 6 évfolyamos gimnáziumokban és az Önök 6 évfolyamos gimnáziumaiban



A tanulók képességszintek szerinti százalékos megoszlása

