

**Országos  
kompetenciamérés  
2017**



---

**FIT-jelentés**  
**Intézményi jelentés**  
10. évfolyam

**Keszthelyi Vajda János Gimnázium**  
8360 Keszthely, Fő tér 9.  
OM azonosító: 037634



EMBERI ERŐFORRÁSOK  
MINISZTERIUMA

 **KTATÁSI HIVATAL**



Köznevelési Mérés  
Értékelési Osztály

**FIGYELEM! Kérjük, tartsa szem előtt, hogy a 2016/2017. tanévtől a képzési formák elnevezései megváltoztak. A jelentésben a hatályos köznevelési törvényben felsorolt képzési formák megnevezései szerepelnek: a korábbi szakközépiskola szakközépiskolaként, a korábbi szakiskola szakközépiskolaként, a korábbi speciális szakiskola szakiskolaként került feltüntetésre.**

## Létszámadatok

A telephelyek kódtáblázata

A	001 - Keszthelyi Vajda János Gimnázium (4 évfolyamos gimnázium) (8360 Keszthely, Fő tér 9.)
---	--

Az intézmény létszámadatai a 10. évfolyamon

A telephely kódja	Képzési típus	Tanulók száma						
		Összesen	SNI tanulók	Mentesült tanulók	BTMN tanulók	HHH tanulók	Jelentésre jogosult tanulók	A jelentésben szereplők
A	4 évfolyamos gimnázium	100	1	0	5	0	99	96
<b>Összesen</b>		<b>100</b>	<b>1</b>	<b>0</b>	<b>5</b>	<b>0</b>	<b>99</b>	<b>96</b>

A korábbi mérésekben eredménnyel rendelkezőkre vonatkozó létszámadatok


A telephely kódja	Képzési típus	Tanulók száma		A telephelynek van-e az előzetes eredmény alapján becsült várható eredménye?
		Ebben a jelentésben szereplők (előző táblázat utolsó oszlopa)	Ebből a 2015-ös mérésben eredménnyel rendelkeznek	
A	4 évfolyamos gimnázium	96	91	Van
<b>Összesen</b>		<b>96</b>	<b>91</b>	

A Tanulói háttérkérdőívre és a családiháttér-indexre vonatkozó létszámadatok

A telephely kódja	Képzési típus	Tanulók száma			A telephelynek van-e CSH-indexe?
		Jelentésre jogosultak	Tanulói kérdőívet kitöltötte	Van CSH-indexe	
A	4 évfolyamos gimnázium	99	94	87	Van
<b>Összesen</b>		<b>99</b>	<b>94</b>	<b>87</b>	

Az intézmény jelentésre jogosult tanulóinak előző év végi matematikajegye

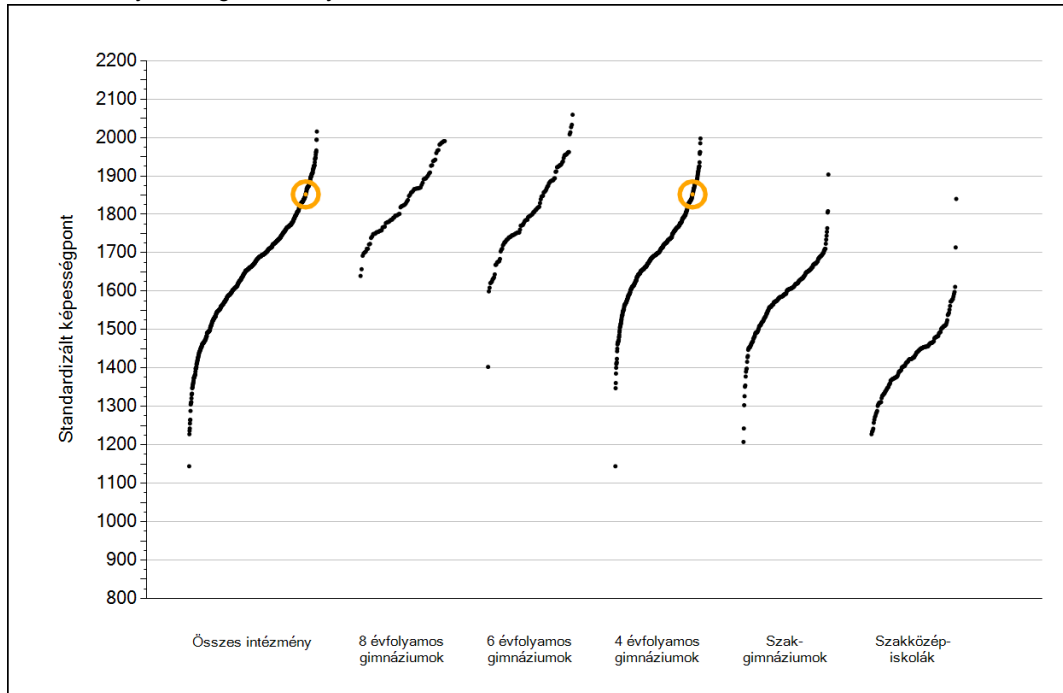
A telephely kódja	Képzési típus	Szerepel-e a jelentésben?	Előző év végi matematikajegy						Összesen
			-	1	2	3	4	5	
A	4 évfolyamos gimnázium	Jelentésben szereplők	0	0	1	8	36	51	96
		Jelentésben nem szereplők	0	0	0	0	2	1	3
<b>Összesen</b>		<b>Jelentésben szereplők</b>	<b>0</b>	<b>0</b>	<b>1</b>	<b>8</b>	<b>36</b>	<b>51</b>	<b>96</b>
		<b>Jelentésben nem szereplők</b>	<b>0</b>	<b>0</b>	<b>0</b>	<b>0</b>	<b>2</b>	<b>1</b>	<b>3</b>



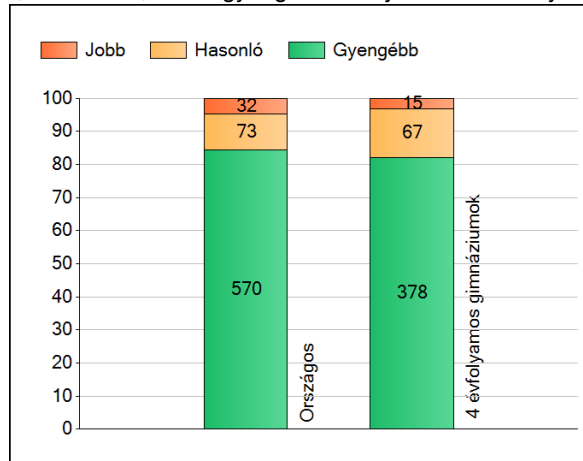
**Matematika**

## 1a Átlageredmények

Az intézmények átlageredményeinek összehasonlítása



A szignifikánsan jobban, hasonlóan, illetve gyengébben teljesítő intézmények száma és aránya (%)



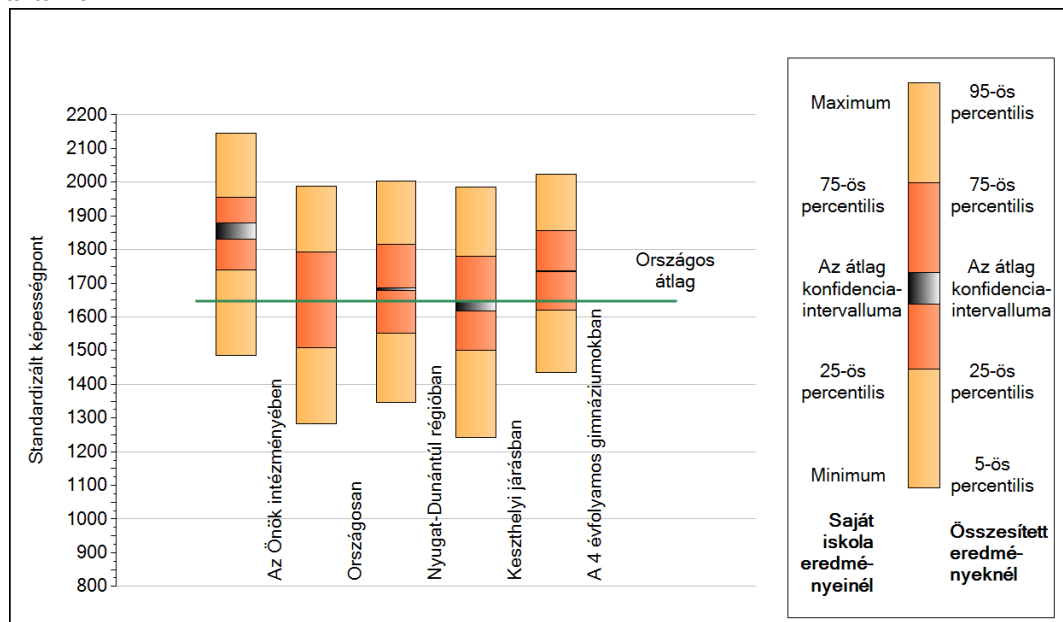
A tanulók átlageredménye és az átlag megbízhatósági tartománya (konfidencia-intervalluma)

<b>Az Önök intézményében</b>	<b>1852 (1830;1880)</b>
Országosan	1647 (1646;1648)
8 évfolyamos gimnáziumokban	1838 (1832;1843)
6 évfolyamos gimnáziumokban	1828 (1824;1832)
4 évfolyamos gimnáziumokban	1735 (1733;1737)
Szakgimnáziumokban	1620 (1618;1622)
Szakközépiskolákban	1435 (1431;1437)

1b

## A képességeloszlás néhány jellemzője

A tanulók képességeloszlása az Önök intézményében és azokban a részpopulációkban, amelyekbe Önök is tartoznak

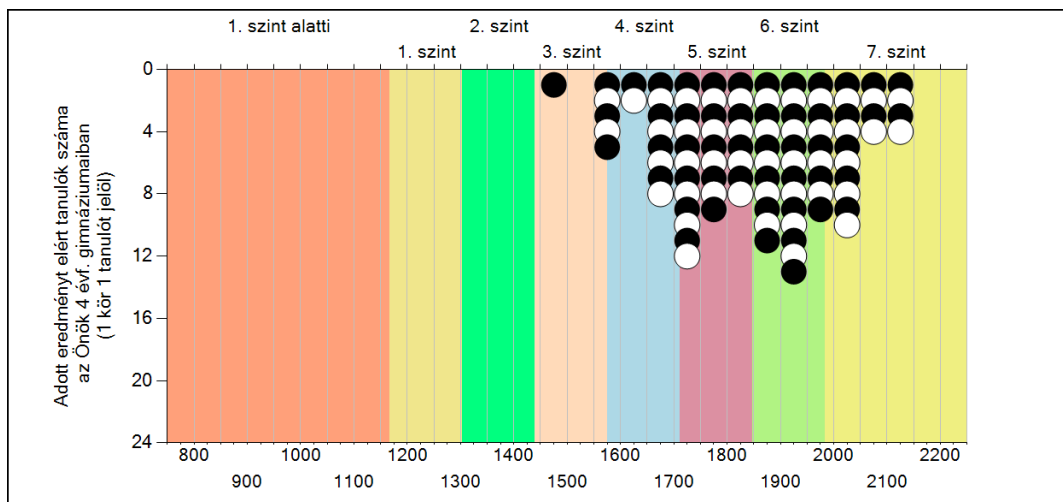
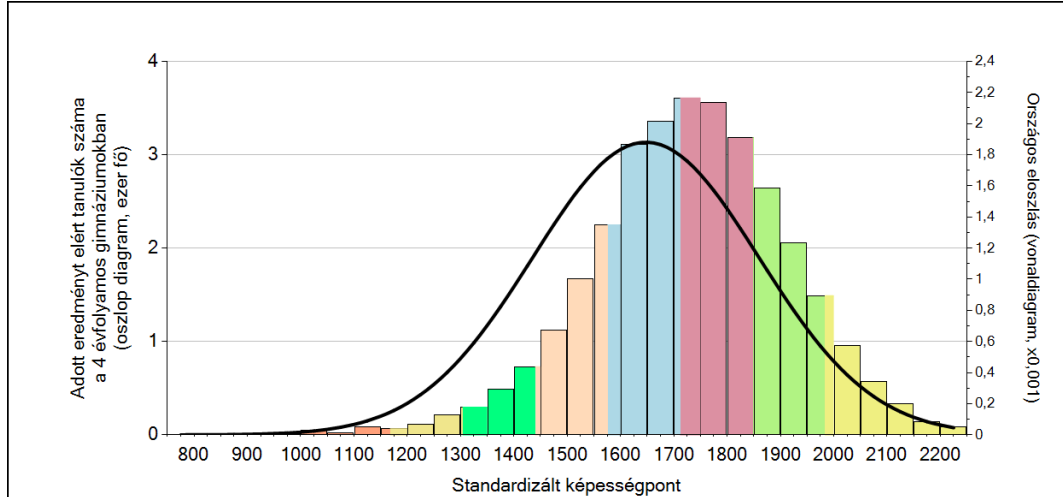


A tanulók képességeloszlása az egyes részpopulációkban

	Min. / 5-ös perc.	25-ös perc.	Átlag	(konf. int.)	75-ös perc.	Max. / 95-ös perc.
<b>Az Önök intézményében</b>	<b>1487</b>	<b>1739</b>	<b>1852</b>	<b>(1830;1880)</b>	<b>1956</b>	<b>2145</b>
Országosan	1282	1508	1647	(1646;1648)	1793	1988
Nyugat-Dunántúli régióban	1347	1553	1682	(1679;1685)	1815	2003
Keszthelyi járásban	1241	1500	1633	(1618;1649)	1780	1985
A 4 évfolyamos gimnáziumokban	1435	1621	1735	(1733;1737)	1857	2023

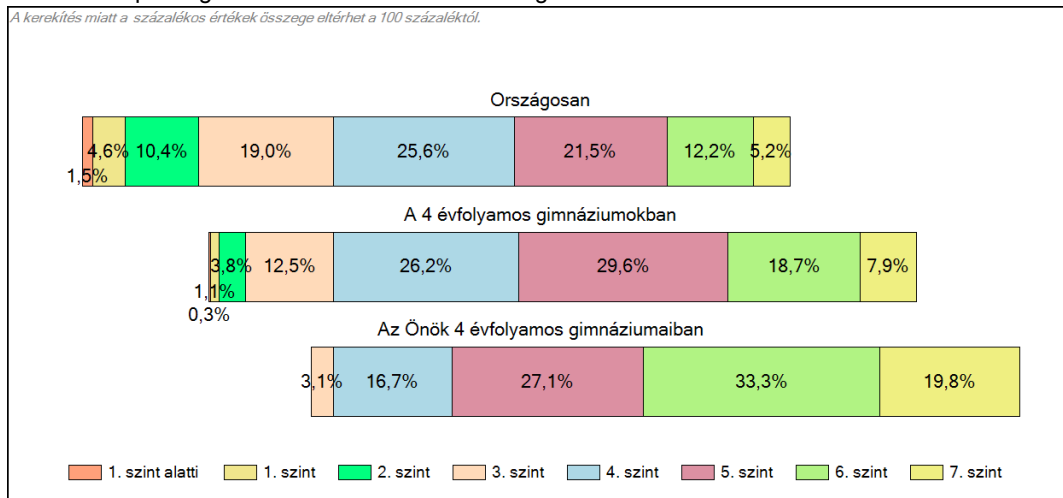
## 1c Képességeloszlás

Az országos eloszlás, valamint a tanulók eredményei a 4 évfolyamos gimnáziumokban és az Önök 4 évfolyamos gimnáziumaiban



### A tanulók képességszintek szerinti százalékos megoszlása

*A kerekítés miatt a százalékos értékek összege eltérhet a 100 százaléktól.*

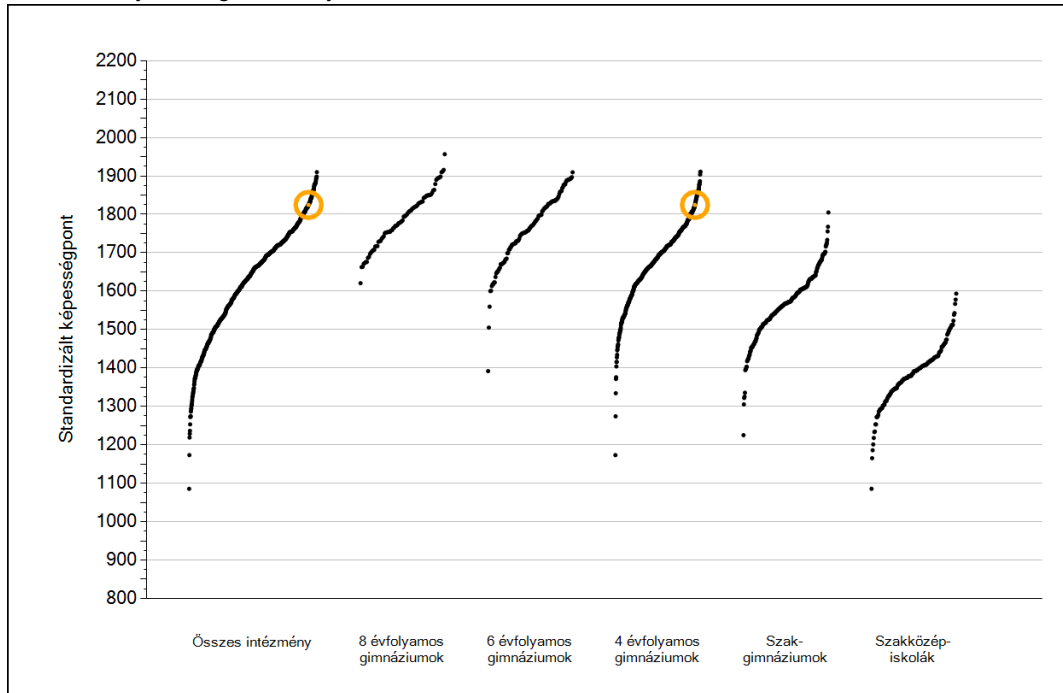


A silver, ornate pocket watch with intricate engravings is placed on an open book. The book's pages are filled with handwritten text in a cursive script. The watch has a decorative, floral-patterned top and a small handle on the side. The scene is softly lit, creating a warm, historical atmosphere.

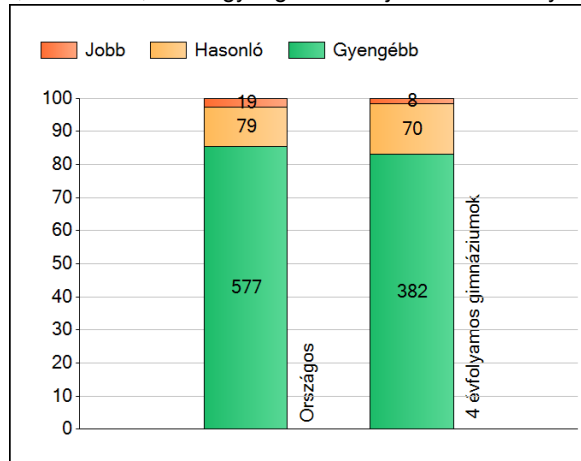
## Szövegértés

## 1a Átlageredmények

Az intézmények átlageredményeinek összehasonlítása



A szignifikánsan jobban, hasonlóan, illetve gyengébben teljesítő intézmények száma és aránya (%)



A tanulók átlageredménye és az átlag megbízhatósági tartománya (konfidencia-intervalluma)

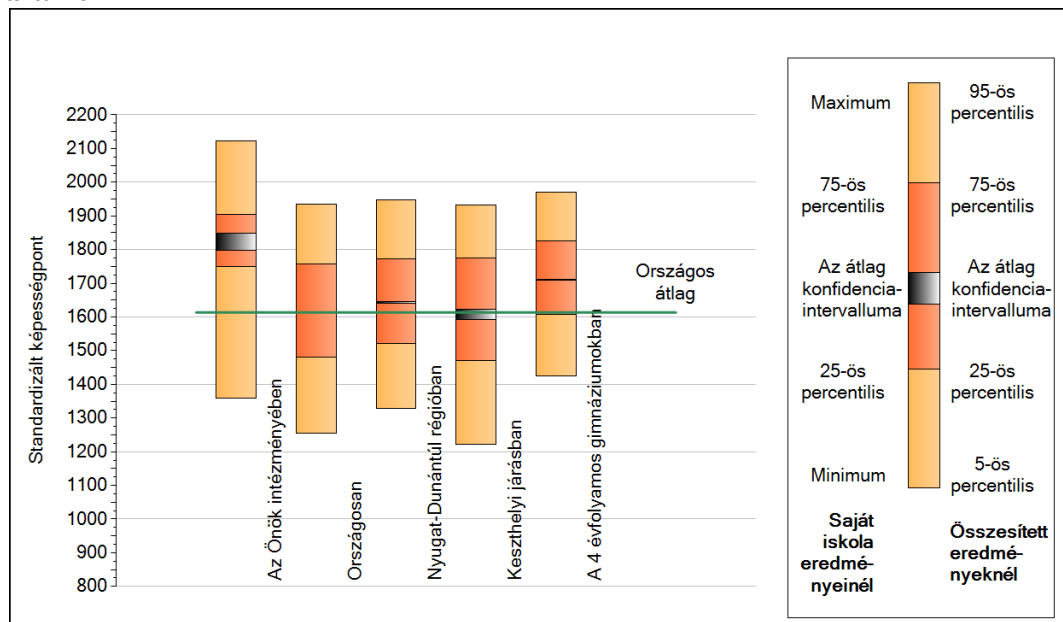
<b>Az Önök intézményében</b>	<b>1825 (1798;1848)</b>
Országosan	1613 (1612;1614)
8 évfolyamos gimnáziumokban	1796 (1791;1801)
6 évfolyamos gimnáziumokban	1780 (1776;1784)
4 évfolyamos gimnáziumokban	1711 (1709;1713)
Szakgimnáziumokban	1584 (1582;1586)
Szakközépiskolákban	1392 (1390;1394)



1b

## A képességeloszlás néhány jellemzője

A tanulók képességeloszlása az Önök intézményében és azokban a részpopulációkban, amelyekbe Önök is tartoznak



A tanulók képességeloszlása az egyes részpopulációkban

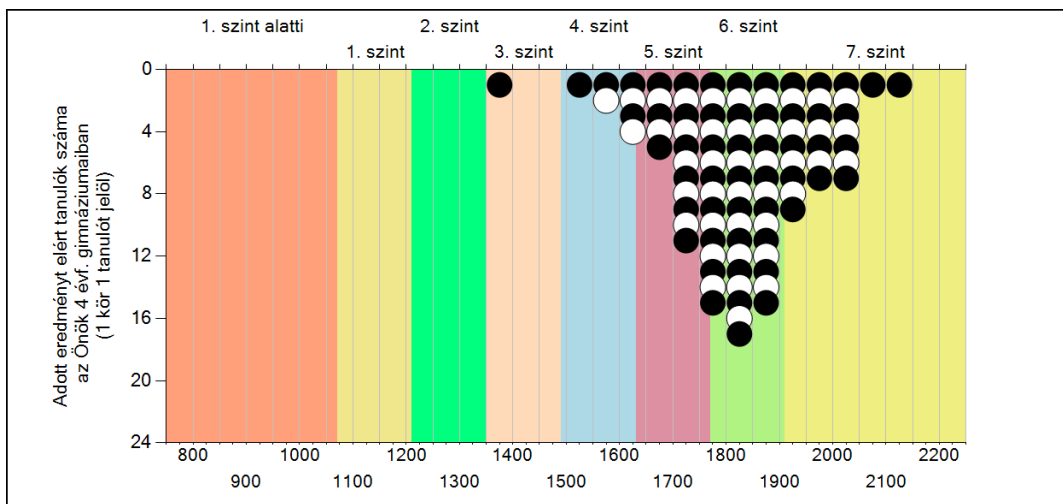
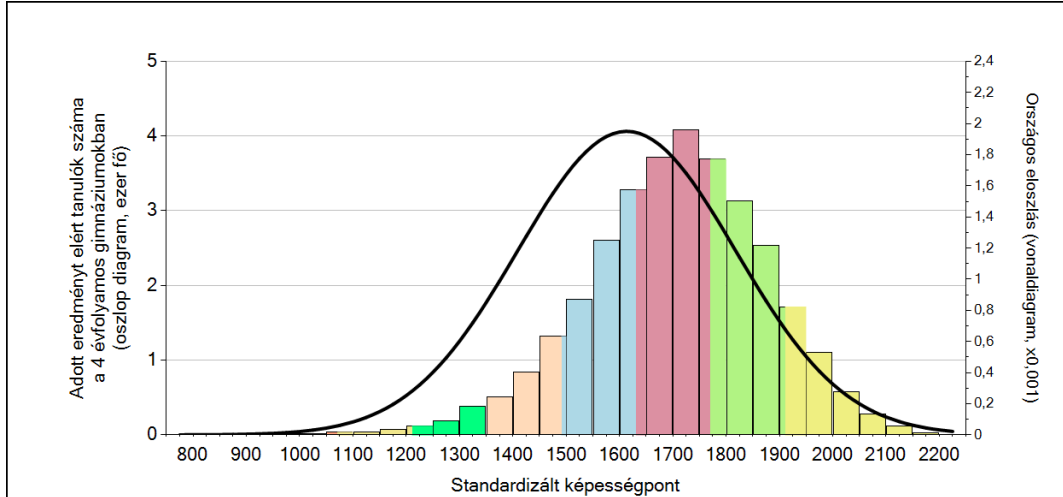
	Min. / 5-ös perc.	25-ös perc.	Átlag	(konf. int.)	75-ös perc.	Max. / 95-ös perc.
<b>Az Önök intézményében</b>	<b>1359</b>	<b>1750</b>	<b>1825</b>	<b>(1798;1848)</b>	<b>1904</b>	<b>2122</b>
Országosan	1255	1481	1613	(1612;1614)	1756	1934
Nyugat-Dunántúli régióban	1328	1521	1643	(1640;1646)	1773	1948
Keszthelyi járásban	1223	1470	1608	(1592;1623)	1776	1932
A 4 évfolyamos gimnáziumokban	1426	1608	1711	(1709;1713)	1825	1971

Szövegtetés

1c

### Képességeloszlás

Az országos eloszlás, valamint a tanulók eredményei a 4 évfolyamos gimnáziumokban és az Önök 4 évfolyamos gimnáziumaiban



A tanulók képességszintek szerinti százalékos megoszlása

