

Országos  
kompetenciamérés

2018



# FIT-jelentés

## Telephelyi jelentés

8. évfolyam :: 6 évfolyamos gimnázium

## Keszthelyi Vajda János Gimnázium

8360 Keszthely, Fő tér 9.

OM azonosító: 037634

Telephely kódja: 001



EMBERI ERŐFORRÁSOK  
MINISZTERIUMA

● KÖZNEVELÉSI HIVATAL



**FIGYELEM! Kérjük, tartsa szem el tt, hogy a 2016/2017. tanévt l a képzési formák elnevezései megváltoztak. A jelentésben a hatályos köznevelési törvényben felsorolt képzési formák megnevezései szerepelnek: a korábbi szakközépiskola szakközéiskolaként, a korábbi szakiskola szakközéiskolaként, a korábbi speciális szakiskola szakiskolaként került feltüntetésre.**

## Létszám adatok

A telephely létszámadatai a 6 évfolyamos gimnáziumi képzéstípusban a 8. évfolyamon

Osztály neve	Tanulók száma						
	Összesen	SNI tanulók	Mentesült tanulók	BTMN tanulók	HHH tanulók	Jelentésre jogosult tanulók	A jelentésben szereplők
A	29	0	0	1	0	29	29
<b>Összesen</b>	<b>29</b>	<b>0</b>	<b>0</b>	<b>1</b>	<b>0</b>	<b>29</b>	<b>29</b>

A korábbi mérésekben eredménnyel rendelkezőkre vonatkozó létszám adatok

Osztály neve	Tanulók száma	
	Ebben a jelentésben szereplők (elz táblázat utolsó oszlopa)	Ebb l a 2016-os mérésben eredménnyel rendelkeznek
A	29	29
<b>Összesen</b>	<b>29</b>	<b>29</b>

A Tanulói háttérkérd ívre és a családháttér-indexre vonatkozó létszám adatok

Osztály neve	Tanulók száma		
	Jelentésre jogosultak	Tanulói kérd ívet kitöltötte	Van CSH-indexe
A	29	27	26
<b>Összesen</b>	<b>29</b>	<b>27</b>	<b>26</b>

A sajátos nevelési igény vagy problémákkal küzd tanulók adatai


Sajátos nevelési igény típusa	Tanulók száma	
	SNI/BTMN tanulók	Mentesültek a teszt megírása alól
Testi, érzékszervi vagy beszéd fogyatékos tanulók	0	0
Enyhe, középsúlyos vagy súlyos értelmi fogyatékos vagy autista tanulók	0	0
A megismer funkciók vagy a viselkedés fejlődésének (organikus okra visszavezethető vagy vissza nem vezethető) tartós és súlyos rendellenességével küzd tanulók	0	0
Beilleszkedési, tanulási vagy magatartási nehézségekkel küzd tanulók	1	0
<b>Összesen</b>	<b>1</b>	<b>0</b>

A mentesül tanulók adatai

A mentesség oka	Tanulók száma
SNI tanuló	0
Ideiglenes sérülés miatt mentesített tanuló	0
Nyelvi szempontból mentesíthető tanuló	0
<b>Összesen</b>	<b>0</b>

A telephely jelentésre jogosult tanulóinak elz év végi matematikajegye

Osztály	Szerepel-e a jelentésben?	Elz év végi matematikajegye						Összesen
		-	1	2	3	4	5	
A	Jelentésben szereplők	0	0	0	2	11	16	29
	Jelentésben nem szereplők	0	0	0	0	0	0	0
<b>Összesen</b>	<b>Jelentésben szereplők</b>	<b>0</b>	<b>0</b>	<b>0</b>	<b>2</b>	<b>11</b>	<b>16</b>	<b>29</b>
	<b>Jelentésben nem szereplők</b>	<b>0</b>	<b>0</b>	<b>0</b>	<b>0</b>	<b>0</b>	<b>0</b>	<b>0</b>

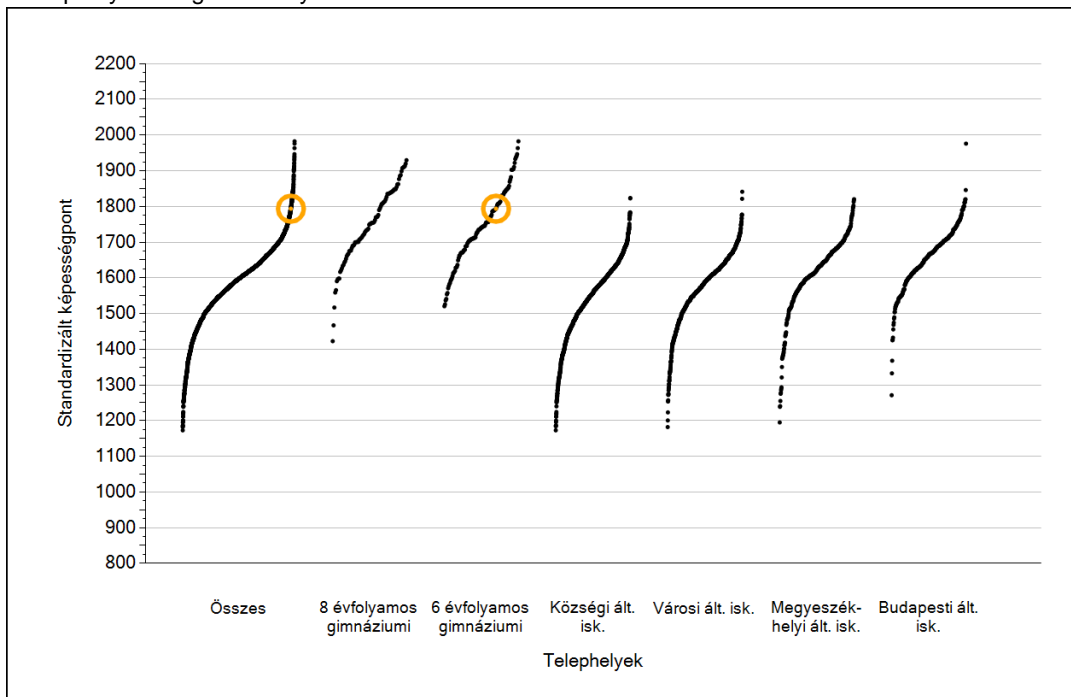


**Matematika**

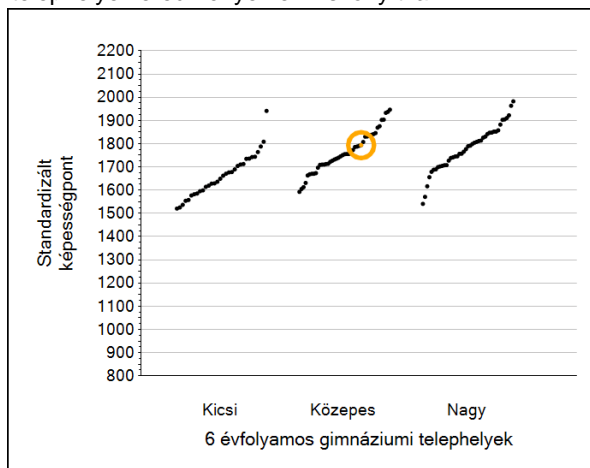
1a

## Átlageredmények

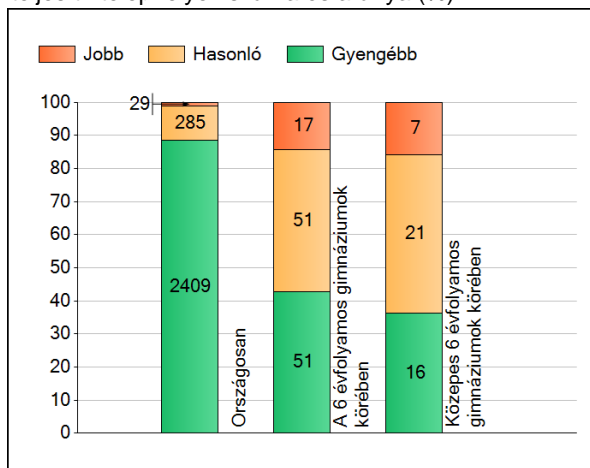
A telephelyek átlageredményeinek összehasonlítása



Az Önök eredményei a 6 évfolyamos gimnáziumi telephelyek eredményeihez viszonyítva



A szignifikánsan jobban, hasonlóan, illetve gyengébben teljesít telephelyek száma és aránya (%)



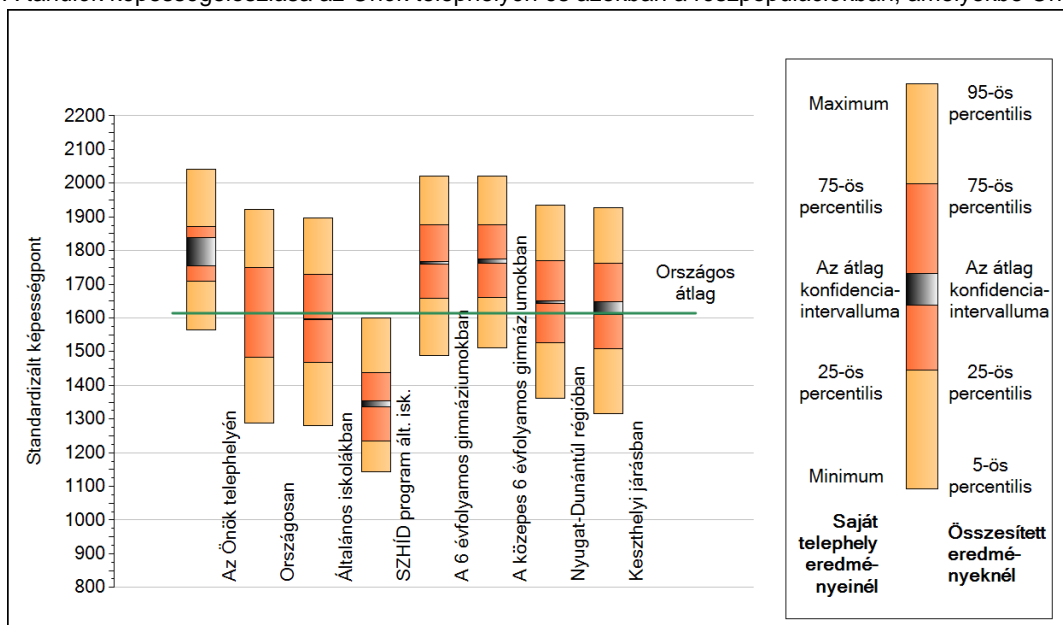
A tanulók átlageredménye és az átlag megbízhatósági tartománya (konfidencia-intervalluma)

<b>Az Önök telephelyén</b>	<b>1794 (1755;1838)</b>	
Országosan	1614 (1613;1616)	
8 évfolyamos gimnáziumokban	1767 (1763;1771)	
6 évfolyamos gimnáziumokban	1764 (1760;1767)	
Ált. isk.	1597 (1596;1598)	
SZHÍD program ált. isk.	1344 (1335;1354)	
Községi ált. isk.	1548 (1546;1550)	
Városi ált. isk.	1586 (1584;1588)	
Megyeszékhelyi ált. isk.	1638 (1636;1641)	
Budapesti ált. isk.	1665 (1661;1668)	
		Kis 6 évf. gimn.
		Közepes 6 évf. gimn.
		Nagy 6 évf. gimn.
		1671 (1663;1680)
		1769 (1763;1775)
		1789 (1784;1793)

1b

## A képességeloszlás néhány jellemzője

A tanulók képességeloszlása az Önök telephelyén és azokban a részpopulációkban, amelyekbe Önök is tartoznak

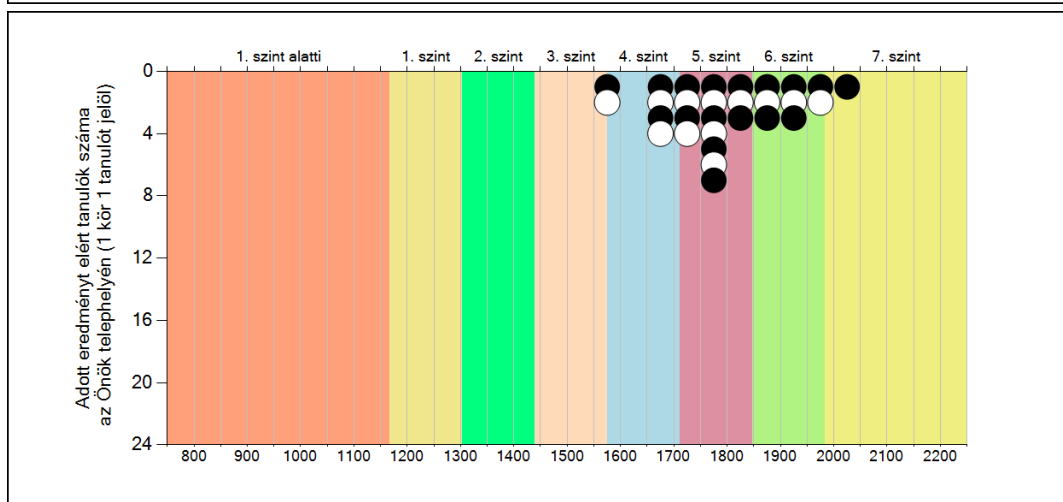
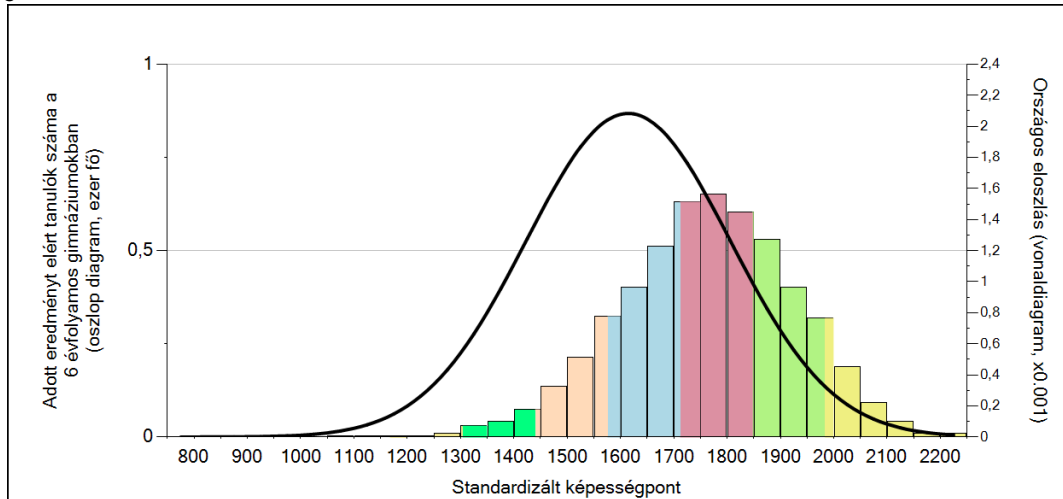


A tanulók képességeloszlása az egyes részpopulációkban

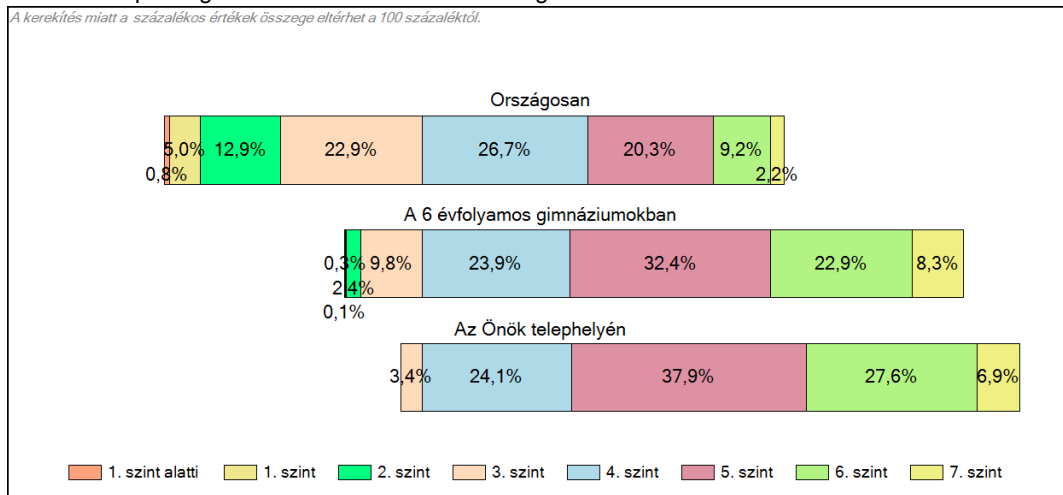
	Min. / 5-ös perc.	25-ös perc.	Átlag (konf. int.)	75-ös perc.	Max. / 95-ös perc.
<b>Az Önök telephelyén</b>	1564	1709	1794 (1755;1838)	1871	2041
Országosan	1289	1483	1614 (1613;1616)	1750	1923
Általános iskolákban	1279	1469	1597 (1596;1598)	1729	1898
SZHÍD program ált. isk.	1144	1235	1344 (1335;1354)	1437	1600
A 6 évfolyamos gimnáziumokban	1488	1658	1764 (1760;1767)	1877	2020
A közepes 6 évfolyamos gimnáziumokban	1511	1662	1769 (1763;1775)	1876	2021
Nyugat-Dunántúli régióban	1362	1526	1647 (1644;1651)	1770	1934
Keszthelyi járásban	1316	1508	1629 (1610;1649)	1763	1928

## 1c Képességeloszlás

Az országos eloszlás, valamint a tanulók eredményei a 6 évfolyamos gimnáziumokban és az Önök 6 évfolyamos gimnáziumában



A tanulók képességszintek szerinti százalékos megoszlása

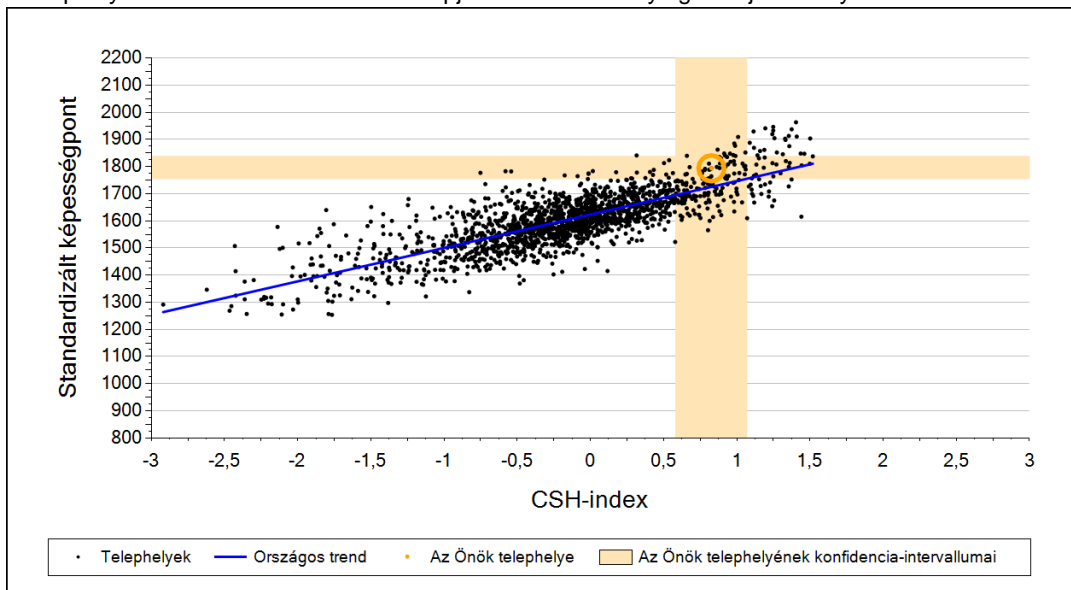


**2a**

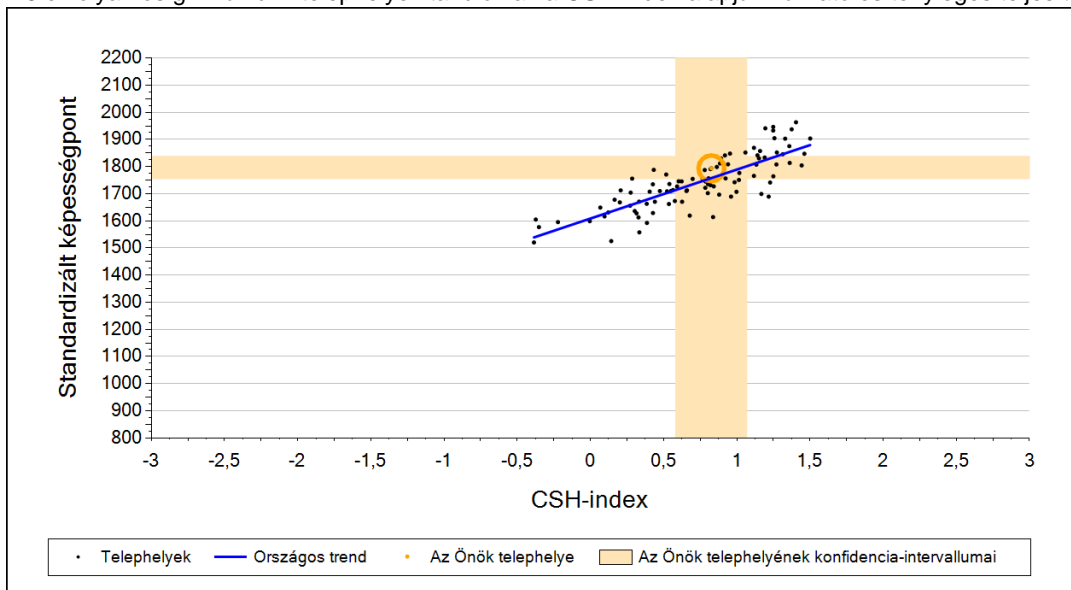
**Átlageredmény a CSH-index tükrében\***

Matematika

A telephelyek tanulóinak a CSH-index alapján várható és tényleges teljesítménye



A 6 évfolyamos gimnáziumi telephelyek tanulóinak a CSH-index alapján várható és tényleges teljesítménye



Telephelyeik eredménye a regressziós becslés alapján várható eredmény tükrében

Telephelyük tényleges eredménye	1794	(1755;1838)
Várható eredmény az összes telephelyre illesztett regressziós egyenes alapján	1725	(a tényleges eredmény ennél szignifikánsan jobb)
Várható eredmény a 6 évfolyamos gimnáziumi telephelyekre illesztett regressziós egyenes alapján	1758	(a tényleges eredmény ettől nem különbözik szignifikánsan)

A CSH-index átlagértéke és az átlag megbízhatósági tartománya

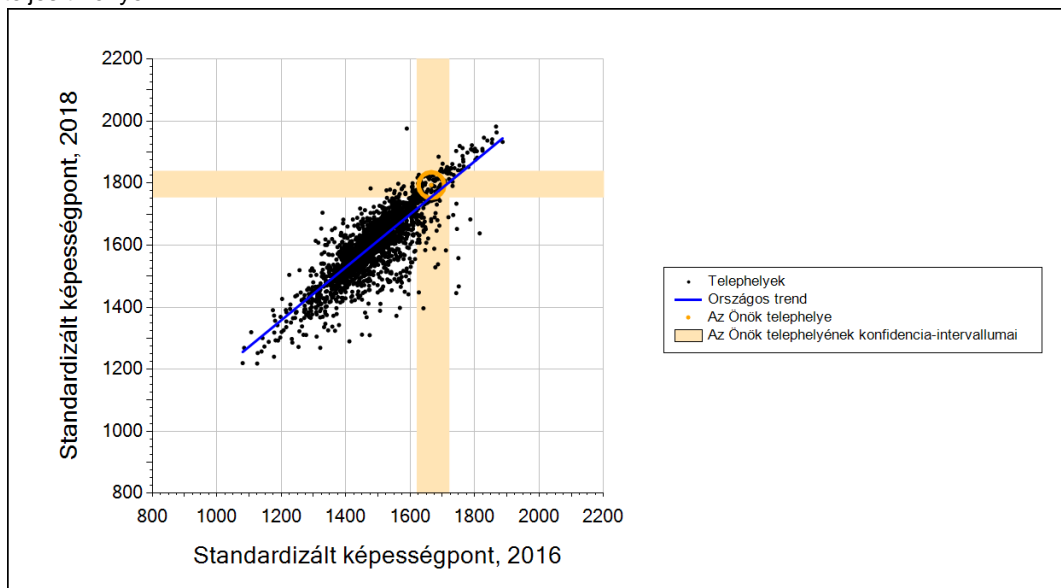
Az Önök telephelyén	<b>0,827</b>	<b>(0,582;1,068)</b>
Országosan	-0,041	(-0,050;-0,040)
6 évfolyamos gimnáziumokban	0,854	(0,830;0,870)

\* Csak azok a telephelyek szerepelnek az ábrákon, amelyeken legalább a diákok kétharmadára és legalább tíz tanulóra kiszámítható a CSH-index, és a CSH-indexszel rendelkező diákok átlaga belesik az összes diák képességátlagának konfidencia-intervallumába mindkét felmért terület esetében.

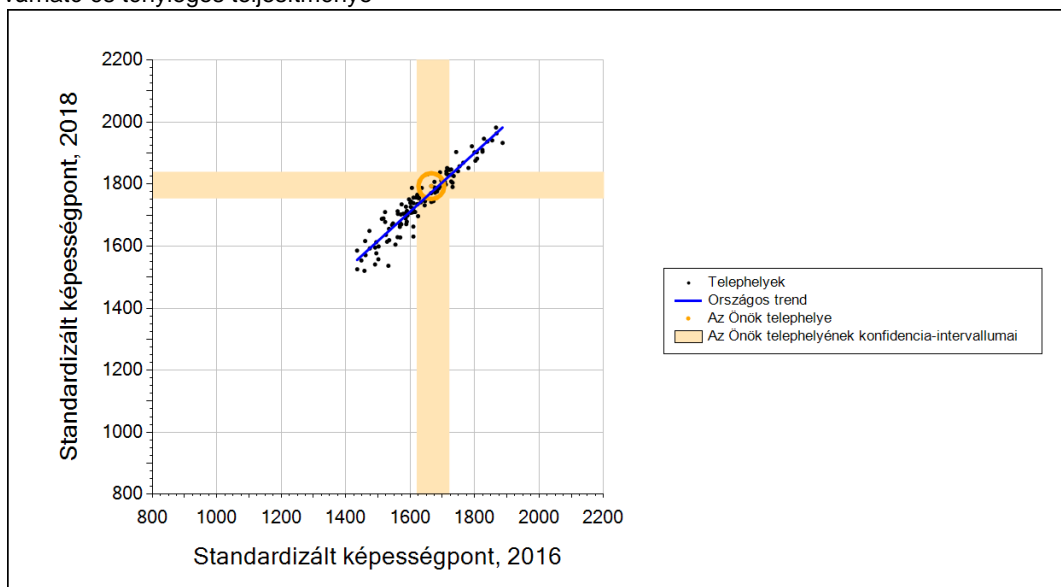
2b

## Átlageredmény a tanulók korábbi eredményének tükrében\*

A telephely tanulóinak a két évvel korábbi mérésben elért átlageredményük alapján várható és tényleges teljesítménye



A 6 évfolyamos gimnáziumi telephelyek tanulóinak a két évvel korábbi mérésben elért átlageredményük alapján várható és tényleges teljesítménye



Telephelyeik eredménye a regressziós becslés alapján várható eredmény tükrében

Telephelyük 2018-as eredménye	1794	(1755;1838)
Telephelyük tanulóinak 2016-os átlageredménye	1666	(1619;1720)
Várható eredmény az összes telephelyre illesztett regressziós egyenes alapján	1755	(a tényleges eredmény ettől nem különbözik szignifikánsan)
Várható eredmény a 6 évfolyamos gimnáziumi telephelyekre illesztett regressziós egyenes alapján	1773	(a tényleges eredmény ettől nem különbözik szignifikánsan)

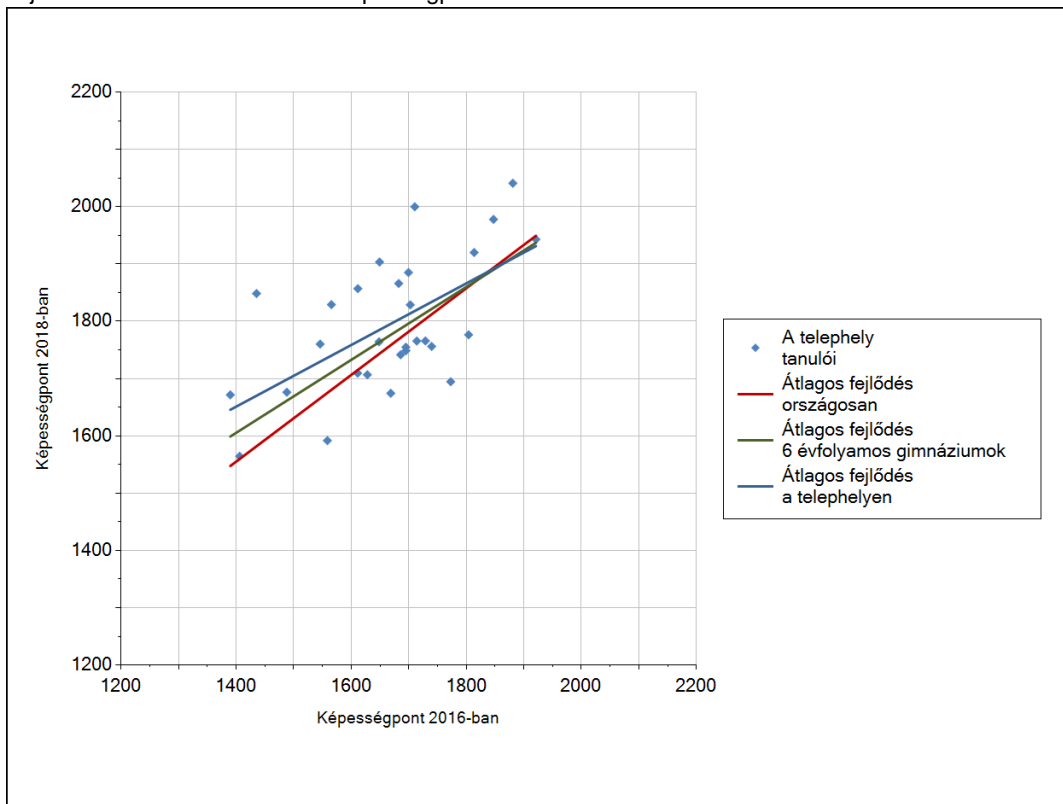
\* Csak azok a telephelyek szerepelnek az ábrán, amelyek esetében legalább a tanulók kétharmada és legalább tíz tanuló megírta a két évvel korábbi mérést, és amelyeken a korábbi eredménnyel rendelkező diákok e mérésbeli átlaga beleesik az összes diák e mérésben elért képességátlagának konfidencia-intervallumába mindkét területen.



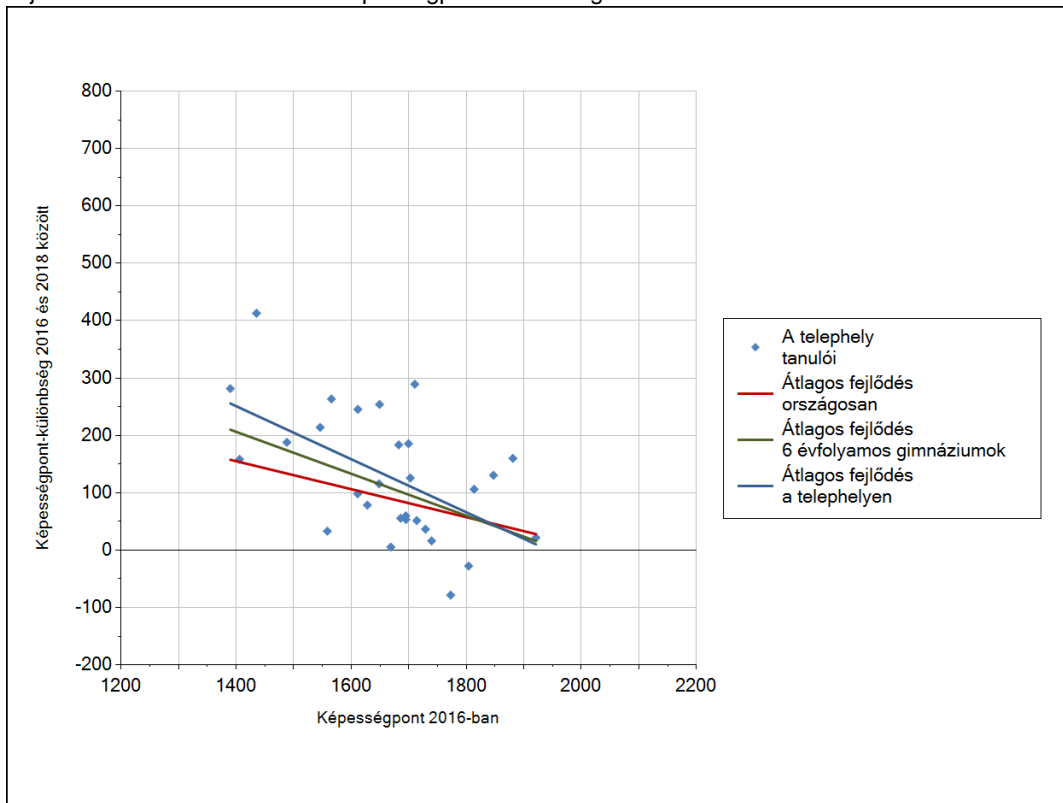
**3a**

**A tanulók fejlődése a telephelyen**

Fejlődés 2016 és 2018 között - képességszámok



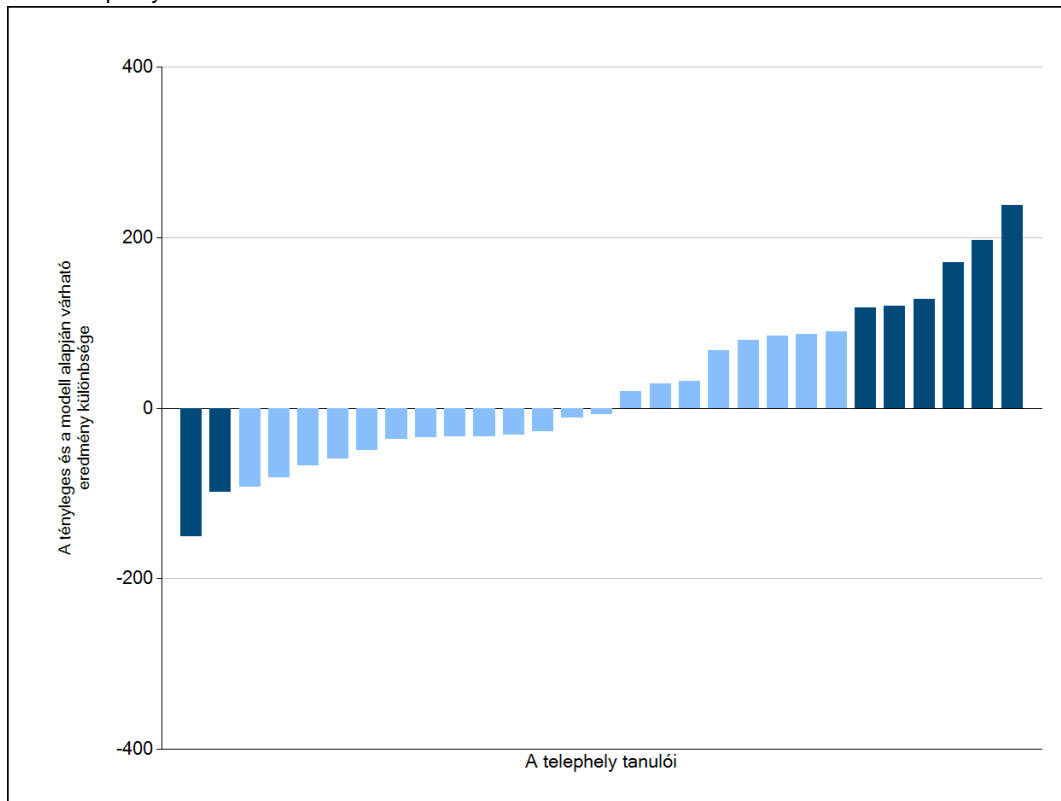
Fejlődés 2016 és 2018 között - képességszám-különbségek



3b

## A tanulók egyéni fejlődése a komplex fejlődési modell alapján\*

A tanulók tényleges eredménye és a komplex modell alapján becsült, várható eredménye közötti különbségek az Önök telephelyén



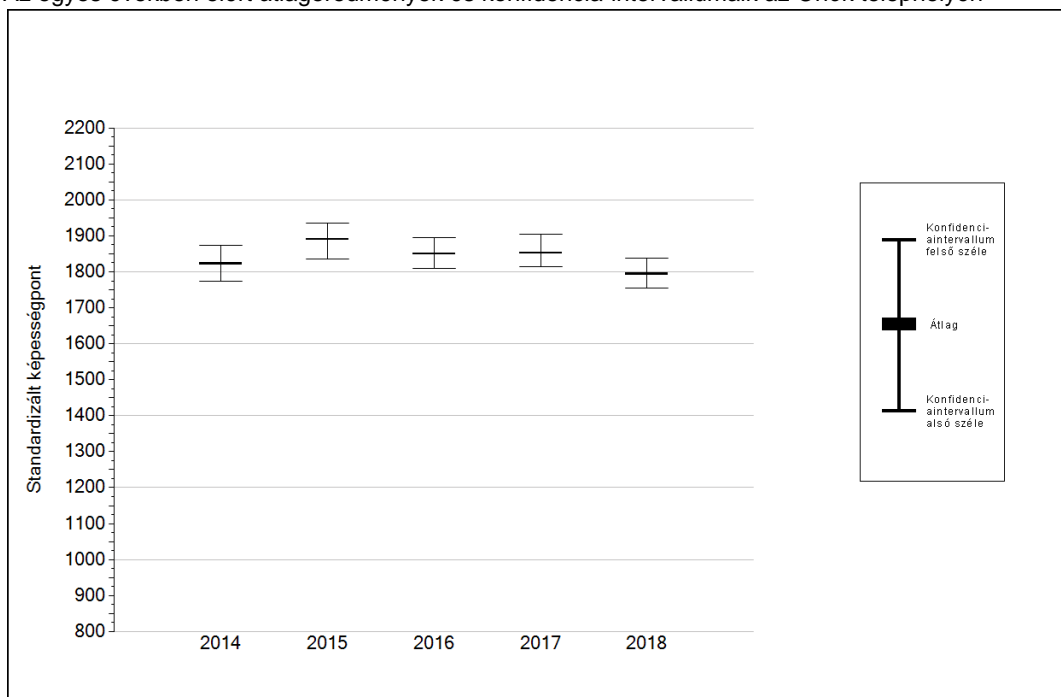
Sötétebb színnel jelöltük, ha a tanuló eredménye szignifikánsan különbözik a komplex fejlődési modell alapján várható eredménytől.

\* A komplex fejlődési modellben a tanulók becsült, várható eredményének meghatározásakor a tanuló korábbi eredményei mellett a fejlődést befolyásoló egyéb tényezőket is figyelembe veszünk. Ilyenek pl. a szociális, gazdasági és kulturális háttérét mérő jellemzők, a tanuló neme, az osztály és a telephely tanulójának két évvel korábbi átlageredménye, valamint a telephely alapvető jellemzői, mint a képzési forma és a település típusa. A becsült érték tehát azt jelképezi, hogy a hasonló családi háttérrel, ugyanolyan nemű tanulóknak, akiknek két évvel korábbi eredménye hasonló volt, emellett 2018-ban hasonló osztályba és telephelyre jártak, átlagosan milyen eredményt értek el a 2018. évi felmérésben. A modellről bővebben az Útmutató a telephelyi jelentés ábráinak értelmezéséhez dokumentumban olvashatnak.

4a

## Az átlageredmény alakulása a 8. évfolyamon

Az egyes években elért átlageredmények és konfidencia-intervallumaik az Önök telephelyén



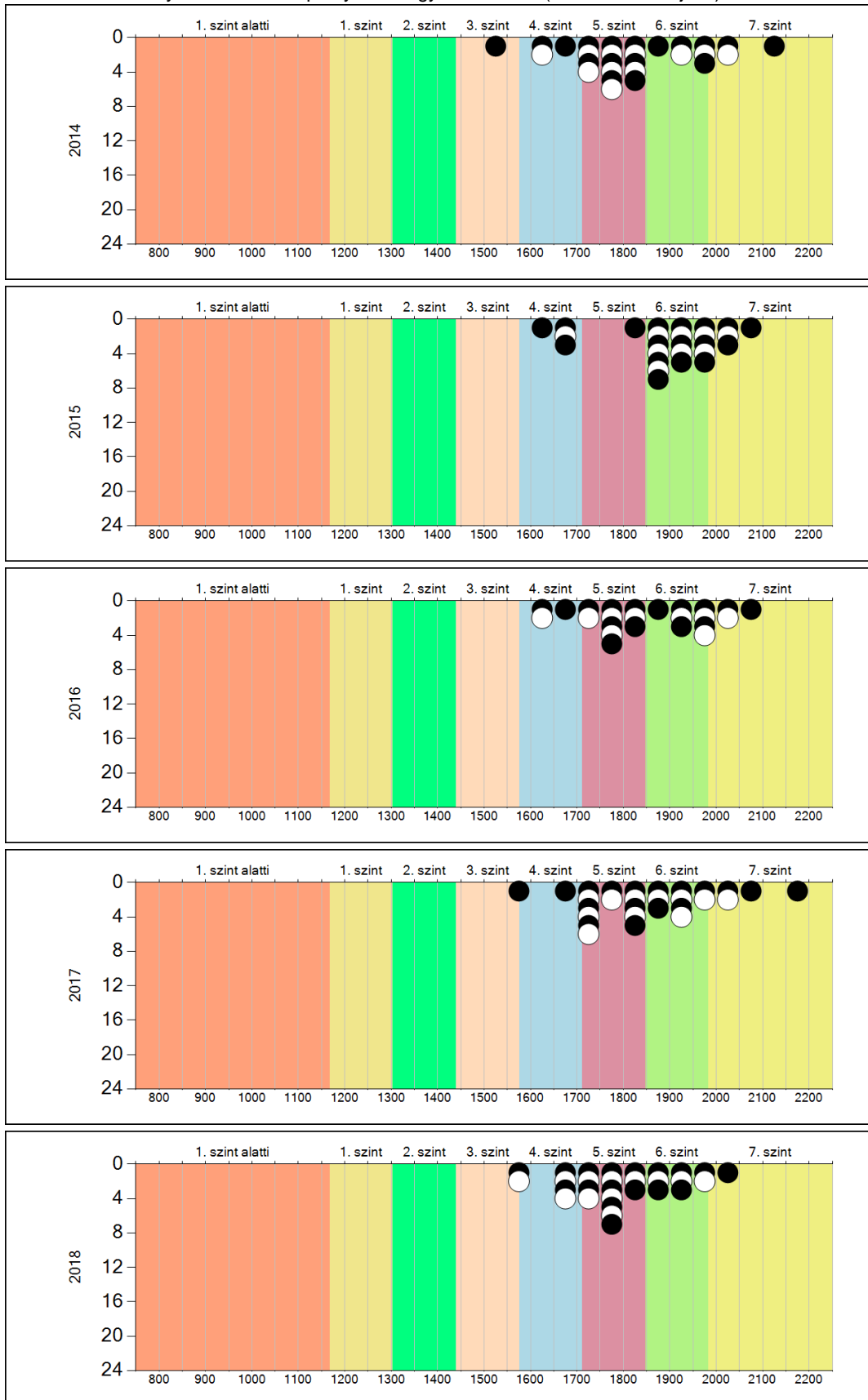
Év	Átlag (konf. int.)	A 2018. évi eredmény és a korábbi évek eredményei közötti különbség (konf.int.)
2018	1794 (1755;1838)	-
2017	1852 (1814;1905)	-58 (-135;9)
2016	1850 (1810;1895)	-56 (-130;14)
2015	1891 (1836;1935)	-97 (-167;-25)
2014	1823 (1773;1874)	-29 (-108;45)

- A 2018. évi eredmény szignifikánsan magasabb
- Nincs szignifikáns változás a 2018. évi eredményekben
- A 2018. évi eredmény szignifikánsan alacsonyabb

4b

### A képességeloszlás alakulása a 8. évfolyamon

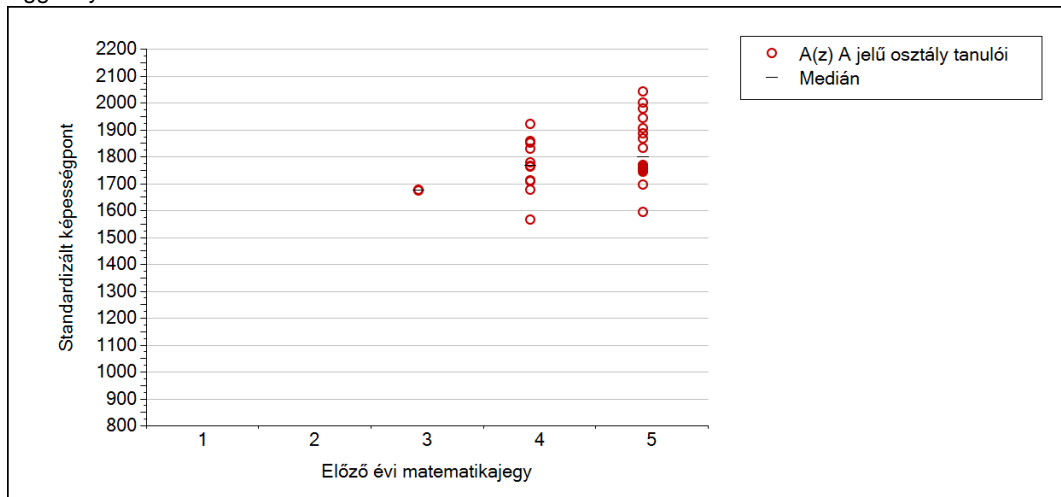
A tanulók eredményei az Önök telephelyén az egyes években (1 kör 1 tanulót jelöl)



5c

## A képességeloszlás az előző év végi matematikajegy függvényében

A tanulók képességeloszlása az Önök telephelyén m kód osztályokban az előző év végi matematikajegy függvényében

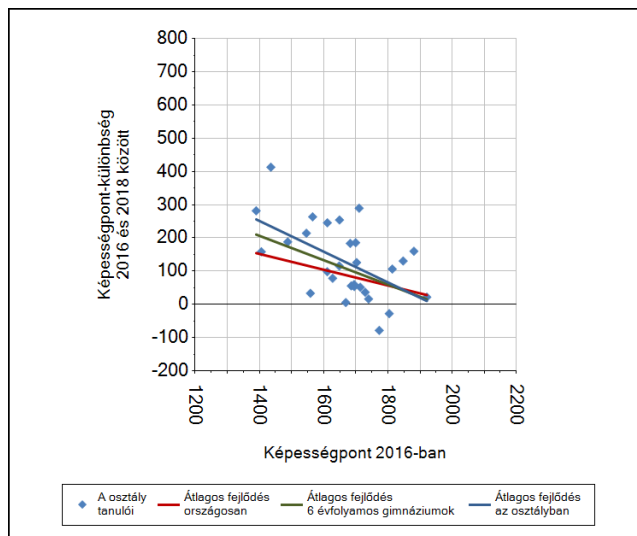
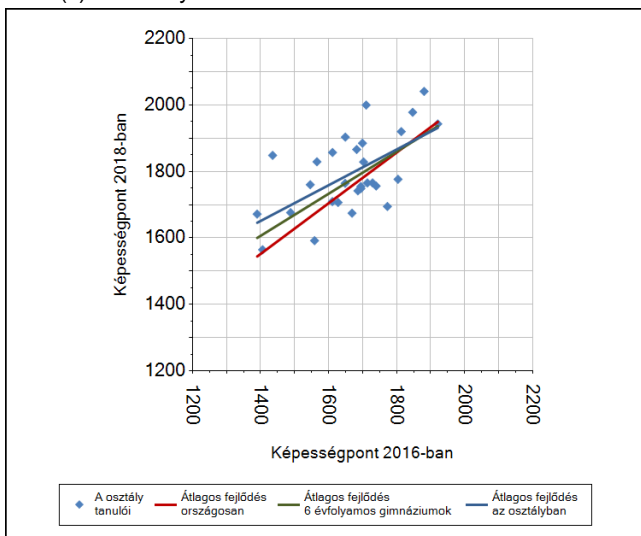


	Előző év végi matematikajegy	Minimum	Medián	Maximum
A(z) A jelű osztály	1	-	-	-
	2	-	-	-
	3	1672	1674	1676
	4	1564	1765	1920
	5	1592	1797	2041

6a

A tanulók fejlődése osztályonként

A(z) A osztály tanulói



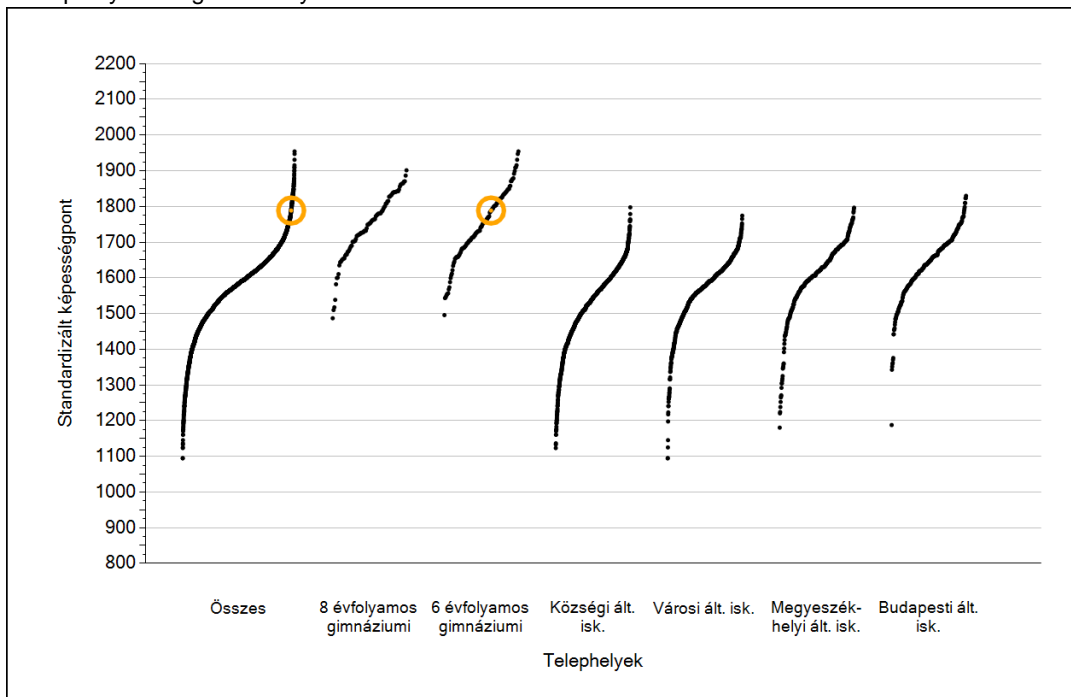


## Szövegértés

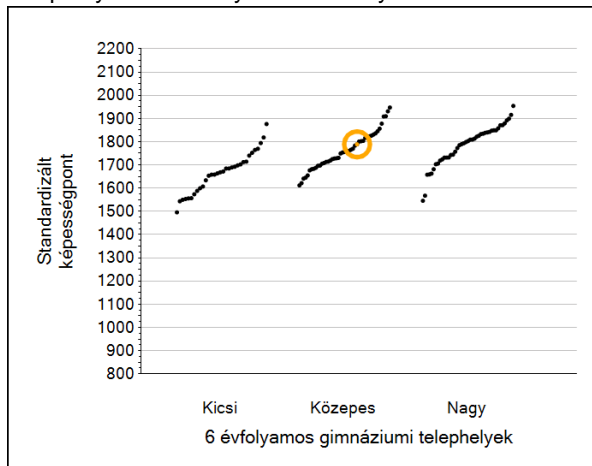
1a

## Átlageredmények

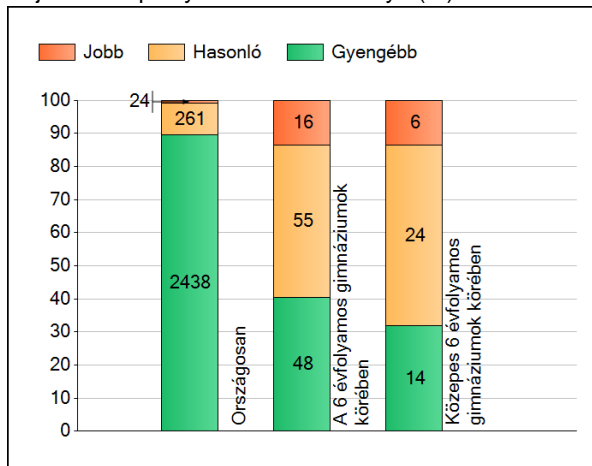
A telephelyek átlageredményeinek összehasonlítása



Az Önök eredményei a 6 évfolyamos gimnáziumi telephelyek eredményeihez viszonyítva



A szignifikánsan jobban, hasonlóan, illetve gyengébben teljesít telephelyek száma és aránya (%)



A tanulók átlageredménye és az átlag megbízhatósági tartománya (konfidencia-intervalluma)

<b>Az Önök telephelyén</b>	<b>1789 (1756;1822)</b>	
Országosan	1602 (1601;1603)	
8 évfolyamos gimnáziumokban	1763 (1758;1768)	
6 évfolyamos gimnáziumokban	1766 (1762;1769)	
Ált. isk.	1583 (1582;1584)	
SZHÍD program ált. isk.	1312 (1300;1323)	
Községi ált. isk.	1530 (1527;1533)	
Városi ált. isk.	1574 (1572;1576)	Kis 6 évf. gimn. 1675 (1663;1686)
Megyeszékhelyi ált. isk.	1627 (1624;1630)	Közepes 6 évf. gimn. 1767 (1762;1775)
Budapesti ált. isk.	1648 (1645;1651)	Nagy 6 évf. gimn. 1792 (1787;1797)

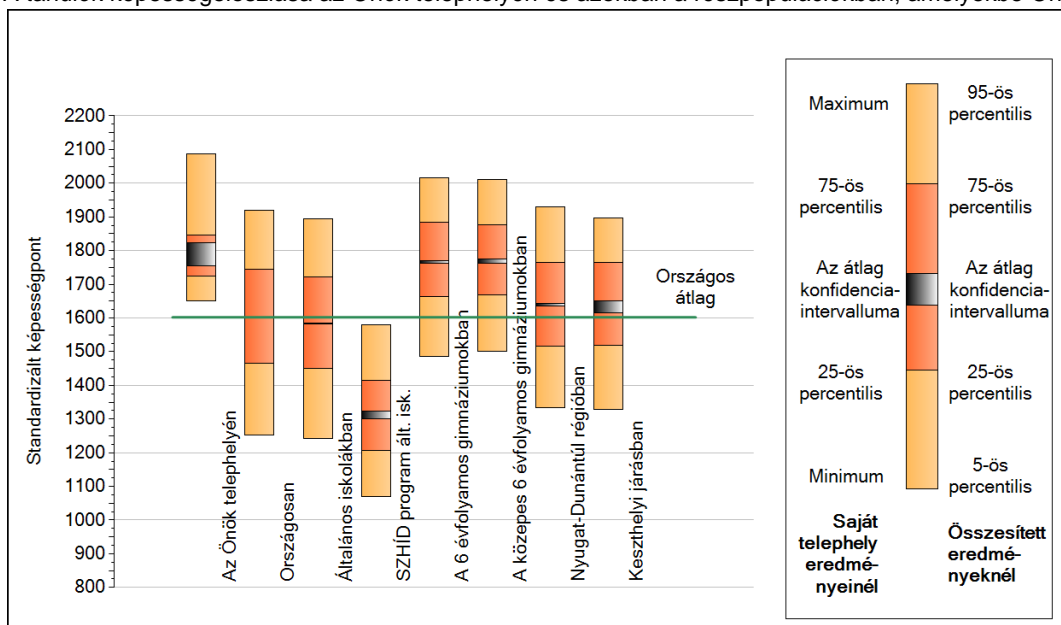
Szövegértés



1b

## A képességeloszlás néhány jellemzője

A tanulók képességeloszlása az Önök telephelyén és azokban a részpopulációkban, amelyekbe Önök is tartoznak



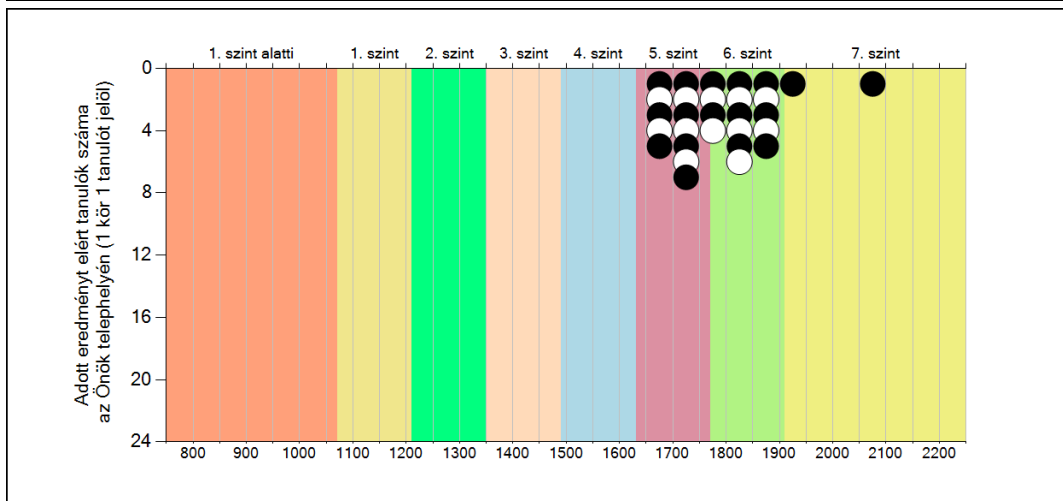
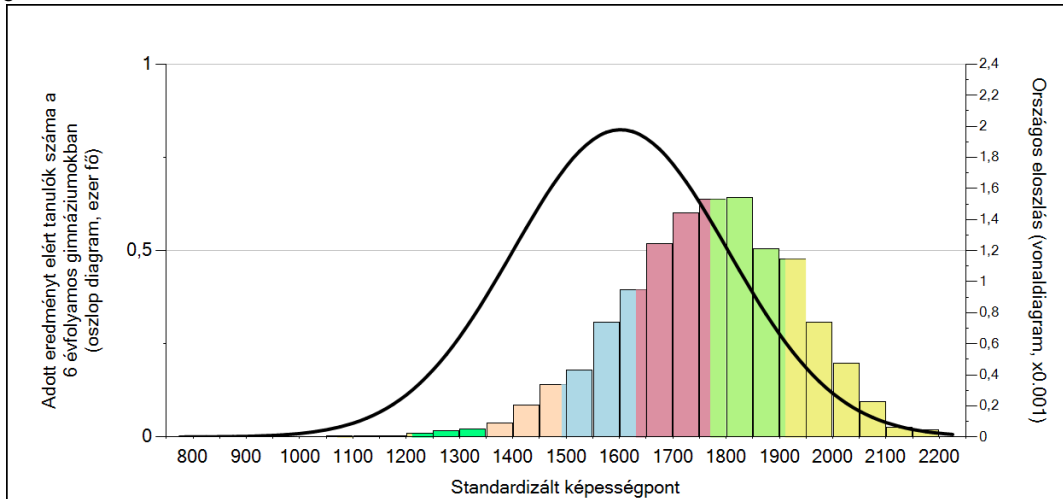
A tanulók képességeloszlása az egyes részpopulációkban

	Min. / 5-ös perc.	25-ös perc.	Átlag (konf. int.)	75-ös perc.	Max. / 95-ös perc.
<b>Az Önök telephelyén</b>	1652	1724	1789 (1756;1822)	1847	2086
Országosan	1254	1466	1602 (1601;1603)	1746	1920
Általános iskolákban	1243	1450	1583 (1582;1584)	1723	1894
SZHÍD program ált. isk.	1070	1208	1312 (1300;1323)	1414	1581
A 6 évfolyamos gimnáziumokban	1485	1664	1766 (1762;1769)	1883	2017
A közepes 6 évfolyamos gimnáziumokban	1501	1669	1767 (1762;1775)	1877	2011
Nyugat-Dunántúli régióban	1334	1516	1638 (1635;1642)	1766	1930
Keszthelyi járásban	1330	1518	1635 (1616;1652)	1765	1898

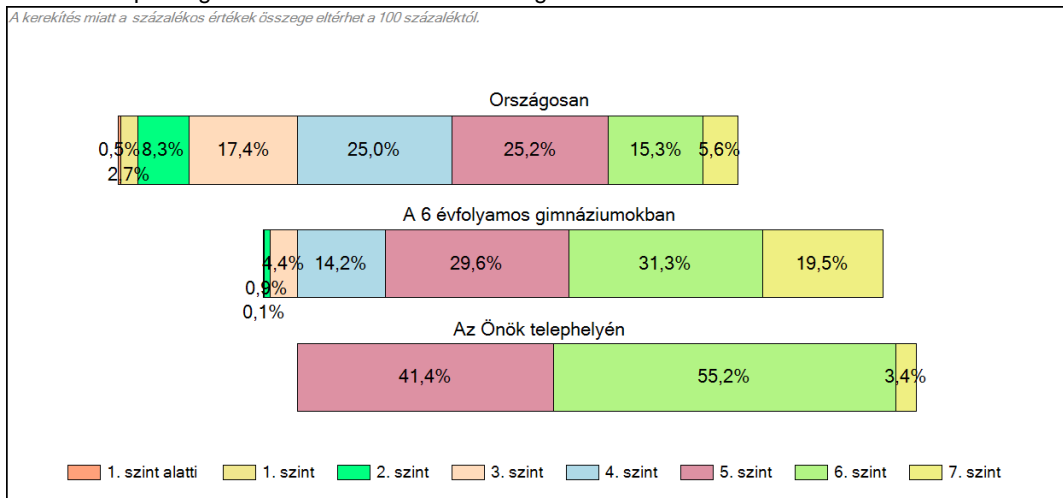
1c

### Képességeloszlás

Az országos eloszlás, valamint a tanulók eredményei a 6 évfolyamos gimnáziumokban és az Önök 6 évfolyamos gimnáziumában



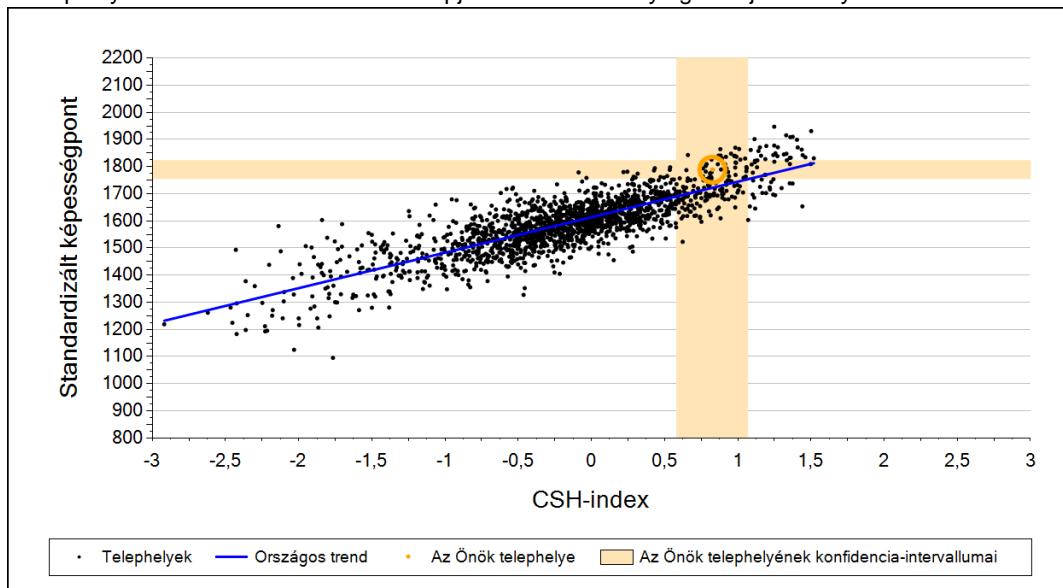
A tanulók képességszintek szerinti százalékos megoszlása



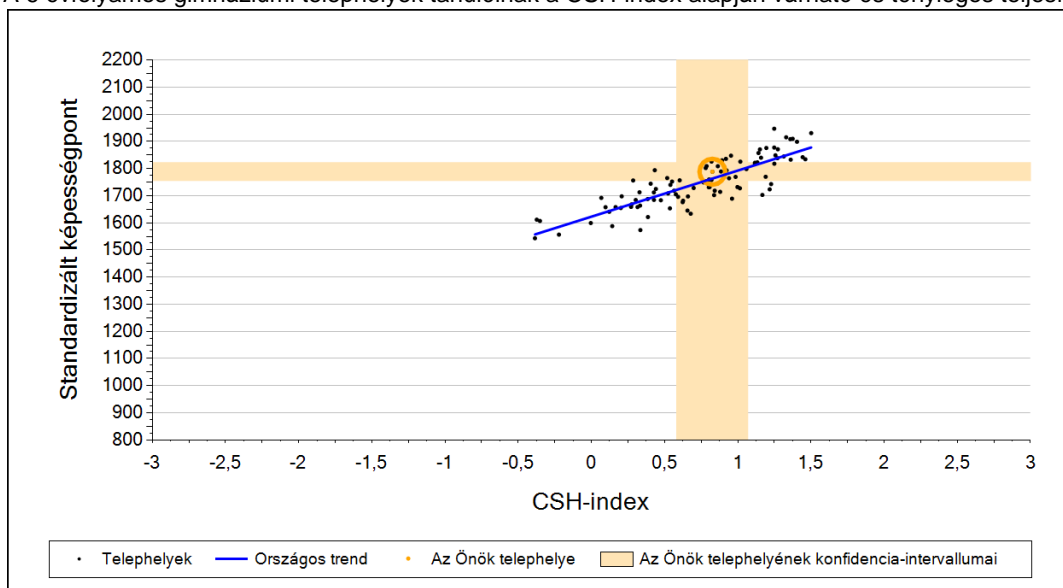
2a

## Átlageredmény a CSH-index tükrében\*

A telephelyek tanulóinak a CSH-index alapján várható és tényleges teljesítménye



A 6 évfolyamos gimnáziumi telephelyek tanulóinak a CSH-index alapján várható és tényleges teljesítménye



Telephelyeik eredménye a regressziós becslés alapján várható eredmény tükrében

Telephelyük tényleges eredménye	1789	(1756;1822)
Várható eredmény az összes telephelyre illesztett regressziós egyenes alapján	1722	(a tényleges eredmény ennél szignifikánsan jobb)
Várható eredmény a 6 évfolyamos gimnáziumi telephelyekre illesztett regressziós egyenes alapján	1763	(a tényleges eredmény ettől nem különbözik szignifikánsan)

A CSH-index átlagértéke és az átlag megbízhatósági tartománya

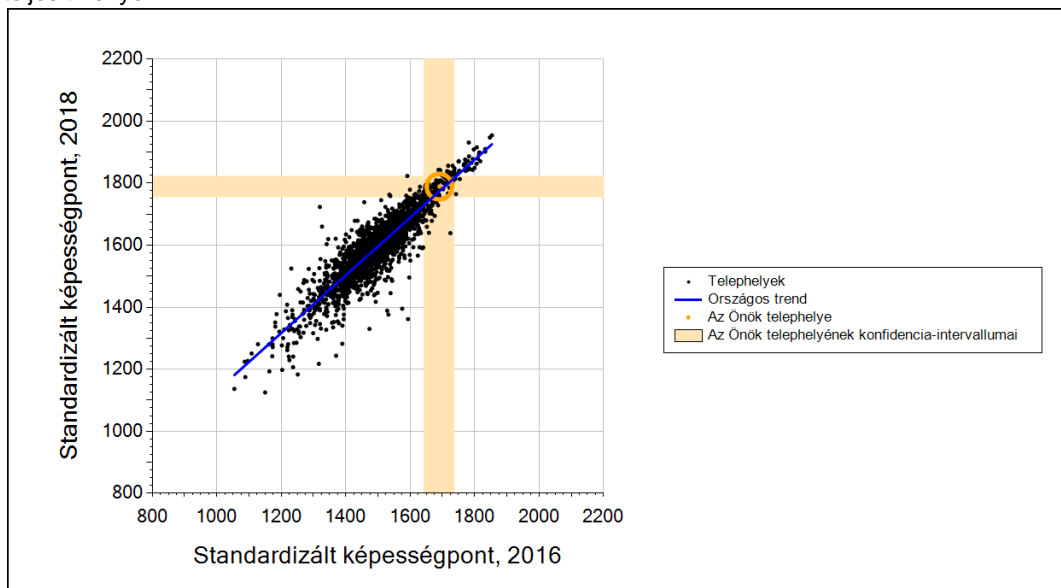
Az Önök telephelyén	0,827	(0,582;1,068)
Országosan	-0,041	(-0,050;-0,040)
6 évfolyamos gimnáziumokban	0,854	(0,830;0,870)

\* Csak azok a telephelyek szerepelnek az ábrákon, amelyeken legalább a diákok kétharmadára és legalább tíz tanulóra kiszámítható a CSH-index, és a CSH-indexszel rendelkező diákok átlaga belesik az összes diák képességátlagának konfidencia-intervallumába mindkét felmért terület esetében.

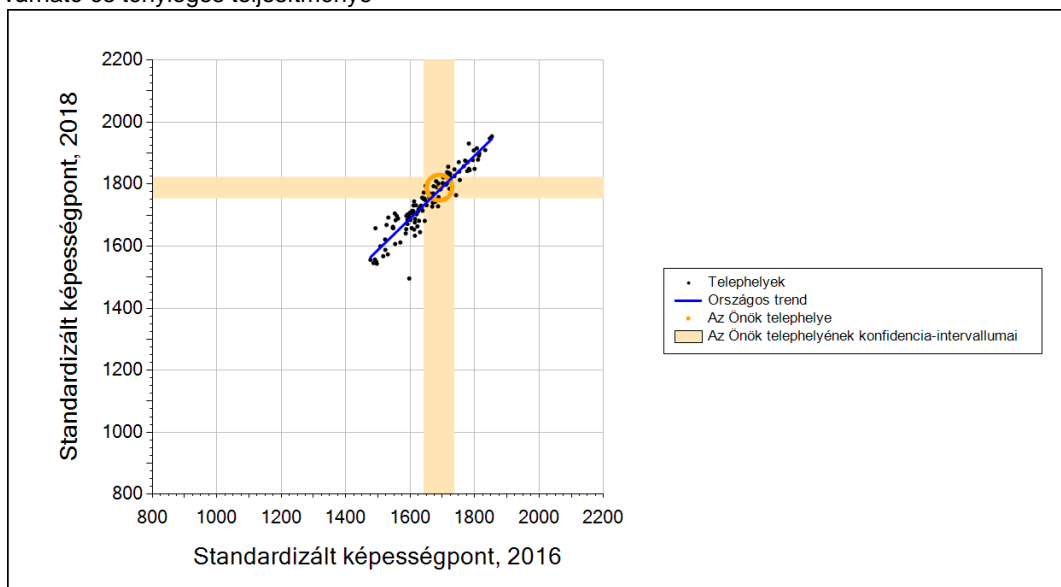
2b

## Átlageredmény a tanulók korábbi eredményének tükrében\*

A telephely tanulóinak a két évvel korábbi mérésben elért átlageredményük alapján várható és tényleges teljesítménye



A 6 évfolyamos gimnáziumi telephelyek tanulóinak a két évvel korábbi mérésben elért átlageredményük alapján várható és tényleges teljesítménye



Telephelyeik eredménye a regressziós becslés alapján várható eredmény tükrében

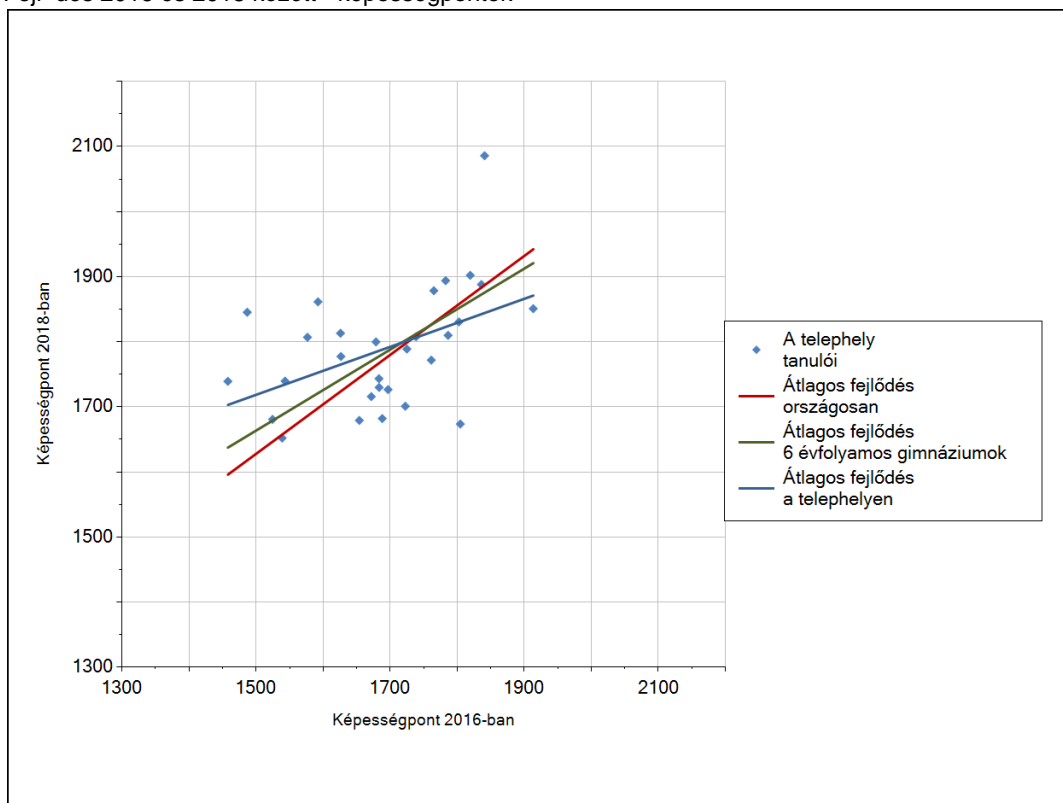
Telephelyük 2018-as eredménye	1789	(1756;1822)
Telephelyük tanulóinak 2016-os átlageredménye	1691	(1642;1736)
Várható eredmény az összes telephelyre illesztett regressziós egyenes alapján	1774	(a tényleges eredmény ettől nem különbözik szignifikánsan)
Várható eredmény a 6 évfolyamos gimnáziumi telephelyekre illesztett regressziós egyenes alapján	1781	(a tényleges eredmény ettől nem különbözik szignifikánsan)

\* Csak azok a telephelyek szerepelnek az ábrán, amelyek esetében legalább a tanulók kétharmada és legalább tíz tanuló megírta a két évvel korábbi mérést, és amelyeken a korábbi eredménnyel rendelkező diákok e mérésbeli átlaga beleesik az összes diák e mérésben elért képességátlagának konfidencia-intervallumába mindkét területen.

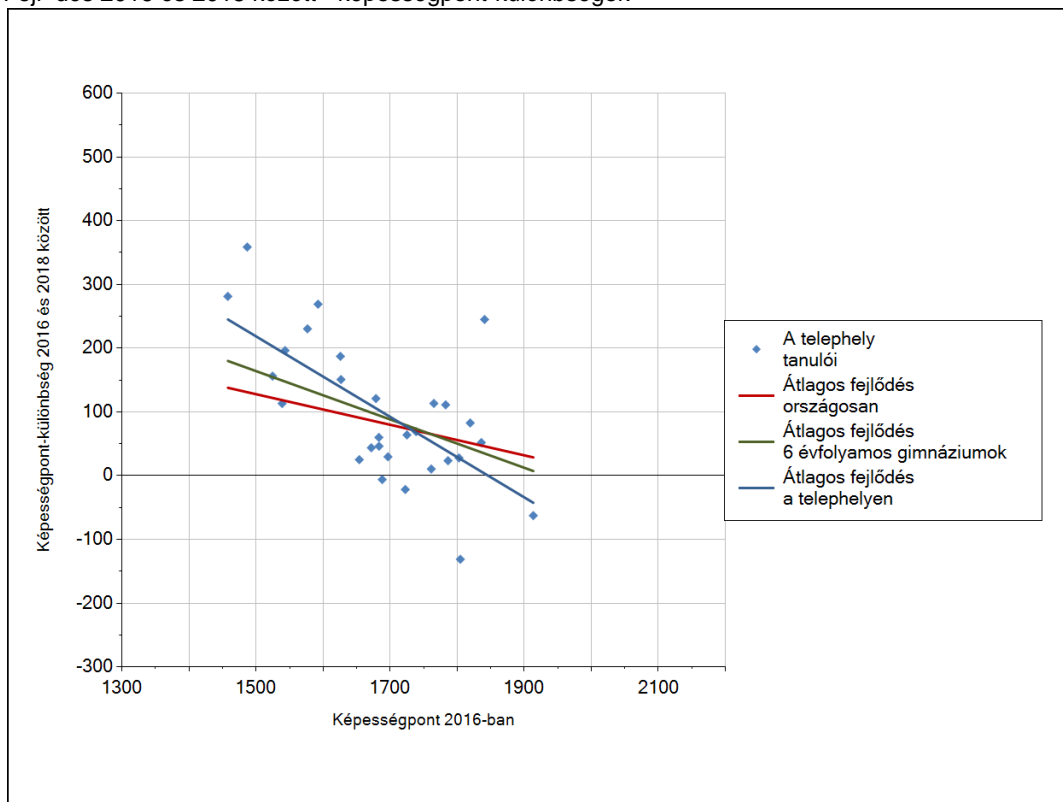
**3a**

**A tanulók fejlődése a telephelyen**

Fejlődés 2016 és 2018 között - képességszámok



Fejlődés 2016 és 2018 között - képességszám-különbségek

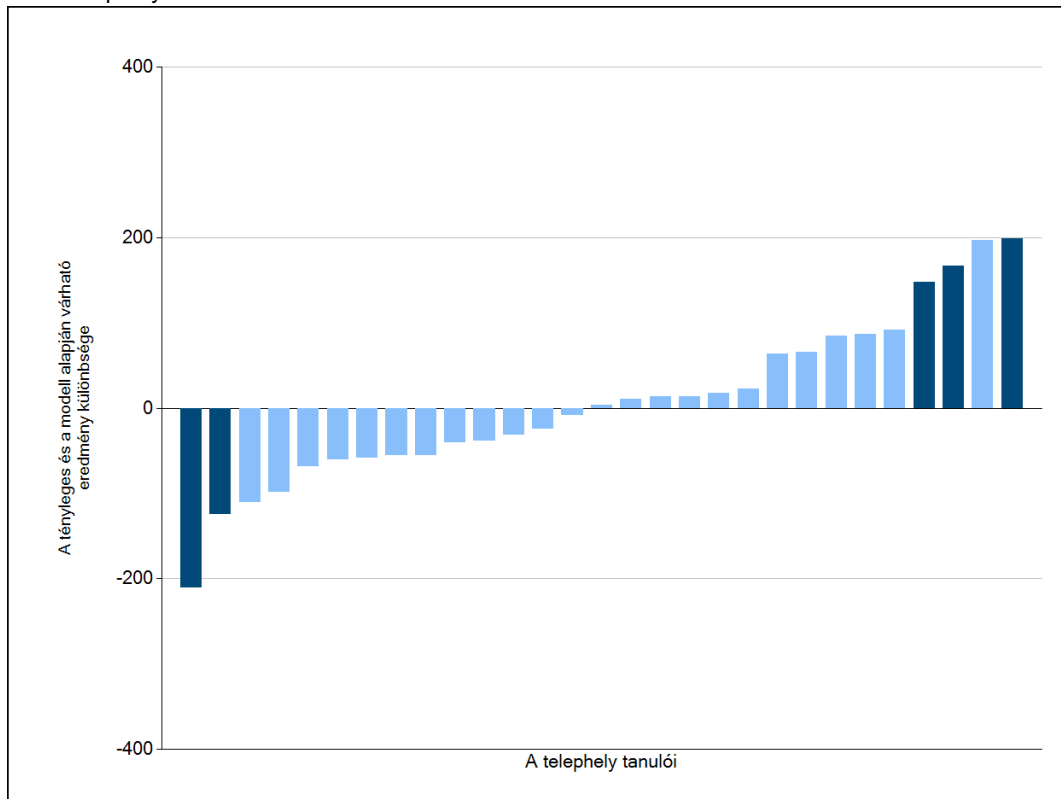


Szövegtetés

3b

## A tanulók egyéni fejlődése a komplex fejlődési modell alapján\*

A tanulók tényleges eredménye és a komplex modell alapján becsült, várható eredménye közötti különbségek az Önök telephelyén



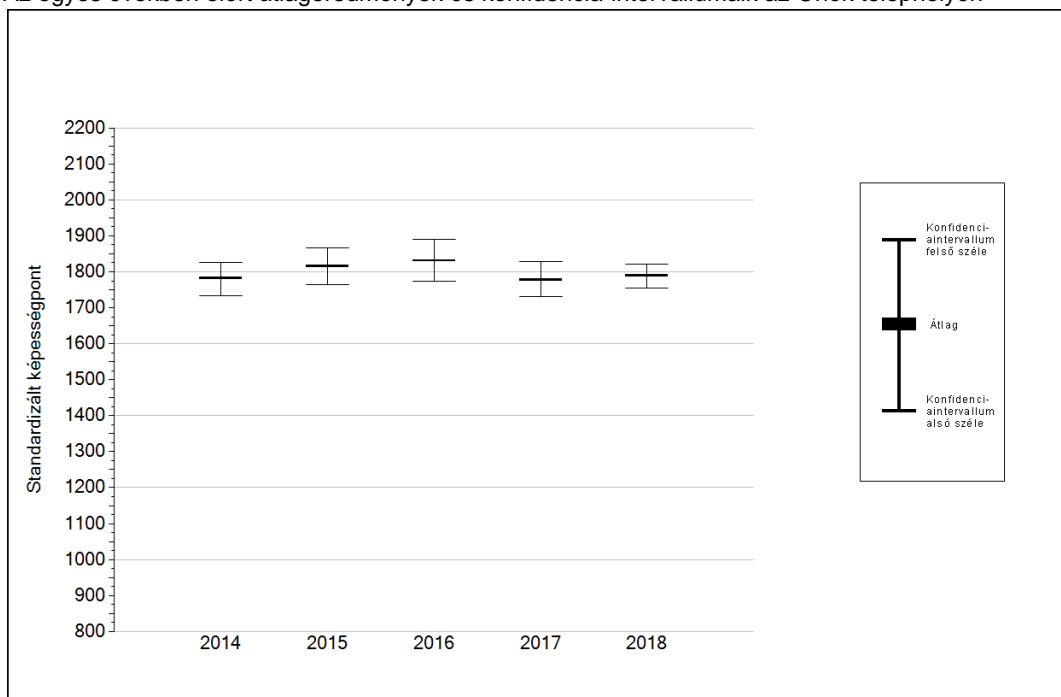
Sötétebb színnel jelöltük, ha a tanuló eredménye szignifikánsan különbözik a komplex fejlődési modell alapján várható eredménytől.

\* A komplex fejlődési modellben a tanulók becsült, várható eredményének meghatározásakor a tanuló korábbi eredményei mellett a fejlődést befolyásoló egyéb tényezőket is figyelembe veszünk. Ilyenek pl. a szociális, gazdasági és kulturális háttérét mérő jellemzők, a tanuló neme, az osztály és a telephely tanulójának két évvel korábbi átlageredménye, valamint a telephely alapvető jellemzői, mint a képzési forma és a település típusa. A becsült érték tehát azt jelképezi, hogy a hasonló családi háttérrel, ugyanolyan nemű tanulóknak két évvel korábbi eredménye hasonló volt, emellett 2018-ban hasonló osztályba és telephelyre jártak, átlagosan milyen eredményt értek el a 2018. évi felmérésben. A modellről bővebben az Útmutató a telephelyi jelentés ábráinak értelmezéséhez dokumentumban olvashatnak.

4a

## Az átlageredmény alakulása a 8. évfolyamon

Az egyes években elért átlageredmények és konfidencia-intervallumaik az Önök telephelyén



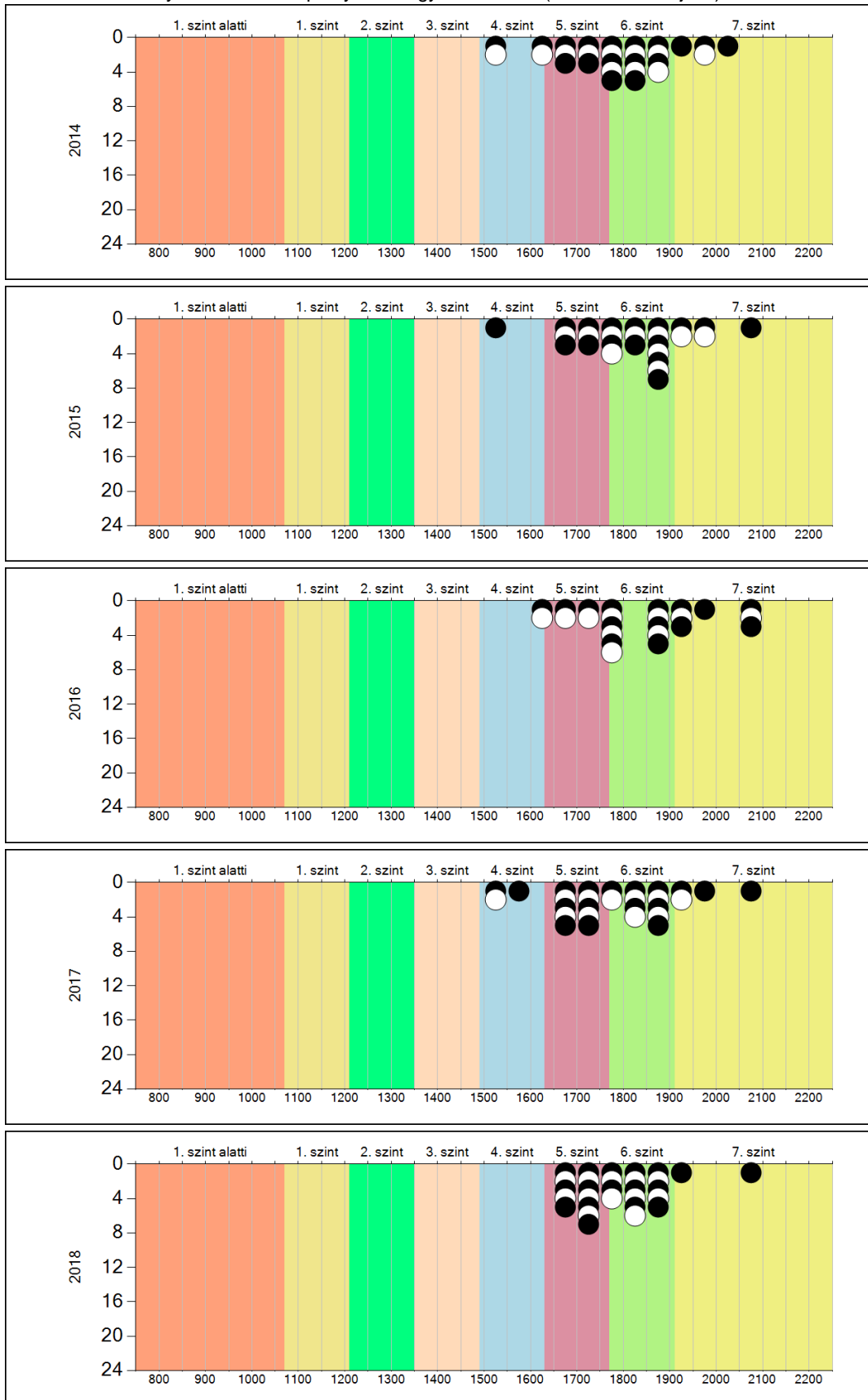
Év	Átlag (konf. int.)	A 2018. évi eredmény és a korábbi évek eredményei közötti különbség (konf.int.)
2018	1789 (1756;1822)	-
2017	1777 (1732;1829)	11 (-66;89)
2016	1831 (1774;1891)	-43 (-123;46)
2015	1816 (1764;1867)	-27 (-105;46)
2014	1782 (1735;1826)	6 (-67;87)

- A 2018. évi eredmény szignifikánsan magasabb
- Nincs szignifikáns változás a 2018. évi eredményekben
- A 2018. évi eredmény szignifikánsan alacsonyabb

4b

A képességeloszlás alakulása a 8. évfolyamon

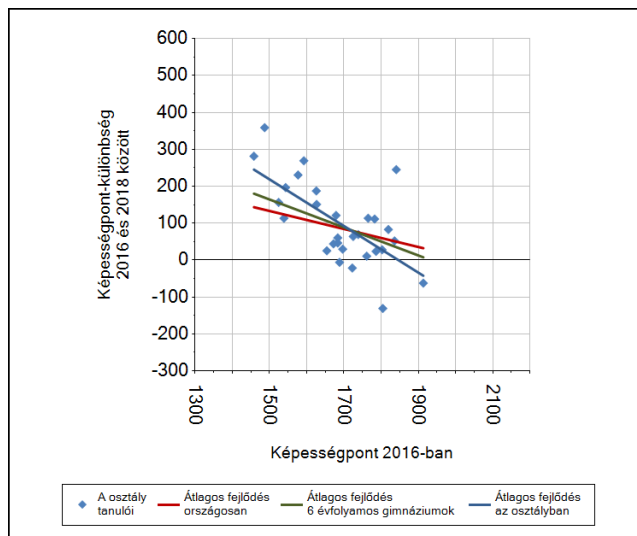
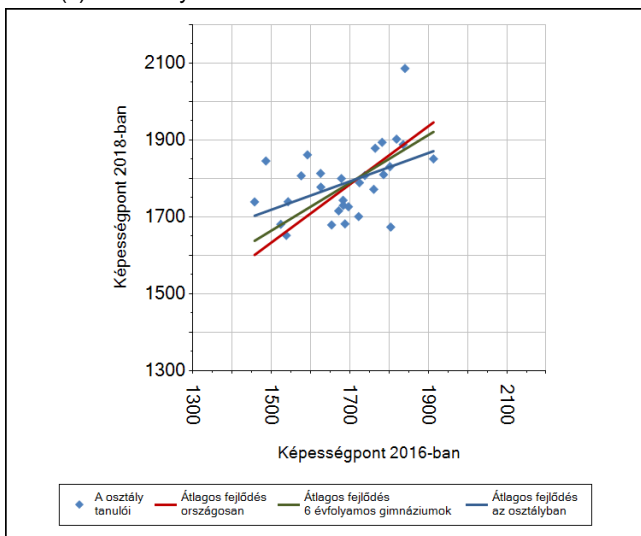
A tanulók eredményei az Önök telephelyén az egyes években (1 kör 1 tanulót jelöl)





## 6a A tanulók fejlődése osztályonként

A(z) A osztály tanulói



Szövegtetés